



СТОЛИЧНА РЕГИОНАЛНА ЗДРАВНА ИНСПЕКЦИЯ

СОФИЯ 1233, ул. „Враня“ № 20, тел. 8130 400, факс 831 21 29

www.srzi.bg, e-mail director@srzi.bg

ДОКЛАД

ОТНОСНО МОНИТОРИНГА И КОНТРОЛА НА НЕЙОНИЗИРАЩИТЕ ЛЪЧЕНИЯ КАТО ФАКТОР НА ЖИЗНЕНАТА СРЕДА И НА ОБЕКТИТЕ, ИЗТОЧНИЦИ НА НЕЙОНИЗИРАЩИ ЛЪЧЕНИЯ, ИЗВЪРШЕНИ В ГР. СОФИЯ ПРЕЗ 2021 Г. ОТ СТОЛИЧНА РЕГИОНАЛНА ЗДРАВНА ИНСПЕКЦИЯ

Електромагнитните полета са нейонизиращи лъчения, които представляват едно от най-често срещаните и най-бързо нарастващите въздействия в околната среда, което води до увеличаване на обществения интерес по отношение на потенциално им влияние върху здравето на хората. Въздействието им нараства и поради увеличаване на източниците на електромагнитни полета, свързани с напредъка на безжичните технологии, промените в работните процеси и социалното поведение. Мобилната индустрия очаква мрежите от ново поколение – 5G, да направят революция в мобилните технологии. Предвижда се новите мрежи да бъдат в състояние да пренасят повече данни, при по-високи скорости и да преминават през препятствия. Тези нови технологии бавно, но сигурно си проправят път в живота ни. В тази връзка съществуват национални и международни норми по отношение ограничаване на въздействието на електромагнитните полета в зависимост от честотния обхват, зоните на достъп и работните места.

Законът, регламентиращ обществените отношения в системата на здравеопазването е Законът за здравето, обн., ДВ, бр. 70/2004 г. Съгласно разпоредбите му, нейонизиращите лъчения в жилищни, производствени, обществени сгради и урбанизирани територии са фактор на жизнената среда и подлежат на контрол, а обектите, източници на нейонизиращи лъчения са обекти с обществено предназначение и също подлежат на държавен здравен контрол, който се извършва в съответствие с разпоредбите на Наредба №36 за условията и реда за упражняване на държавен здравен контрол, обн., ДВ, бр. 63/2009 г.

Столична регионална здравна инспекция организира (СРЗИ) и ефективно осъществява държавната здравна политика на територията на гр. София, в съответствие с националните и международни норми, по отношение ограничаване на въздействието на електромагнитните полета. За оценка на влиянието им, като фактор на жизнената

среда върху индивидуалното и общественото здраве, инспекцията провежда ежегоден мониторинг, анализира данните, разработва и прилага мерки за ограничаване, намаляване и ликвидиране на негативните ефекти от въздействието на нейонизиращите лъчения.

В тази връзка и с цел предоставяне на информация на обществеността се поддържа и актуализира Публичен регистър на обектите с обществено предназначение. В този регистър са включени и източниците на нейонизиращи лъчения: базови станции (БС) и приемо-предавателни станции (ППС) на мобилни оператори. Общият им брой е 973, в това число 767 БС и 206 ППС. Териториалното им разпределение е представено в Таблица 1а.

Таблица 1а: Разпределение по райони на територията на гр. София на БС и ППС, вписани в Публичния регистър на обекти с обществено предназначение, поддържан от СРЗИ

Район	Брой базови станции	Брой приемо-предавателни станции	Общ брой регистрирани източници
1.	2.	3.	4.
Банкя	6	-	6
Витоша	84	20	104
Връбница	24	8	32
Възраждане	25	3	28
Изгрев	26	7	33
Илинден	15	4	19
Искър	32	3	35
Красна поляна	10	3	13
Красно село	41	14	55
Кремиковци	20	5	25
Лозенец	51	18	69
Люлин	40	6	46
Младост	57	23	80
Надежда	31	8	39
Нови Искър	23	7	30
Оборище	33	10	43
Овча купел	26	1	27
Панчарево	33	14	47
Подуяне	29	6	35
Сердика	26	5	31
Слатина	33	9	42

1.	2.	3.	4.
Средец	36	10	46
Студентски	29	9	38
Триадица	37	13	50
Общо:	767	206	973

Разпределението на регистрираните източници на електромагнитни полета, според собственика е представено в Таблица 1б.

Таблица 1б: Разпределение според собственика на БС и ППС, вписани в Публичния регистър на обекти с обществено предназначение, поддържан от СРЗИ

Собственик	Брой базови станции	Брой приемо-предавателни станции	Общ брой
„А1 България” ЕАД	265	73	338
„Теленор – България” ЕАД	444	30	474
БТК ЕАД	28	103	131
„Булсатком“ ЕАД	30	-	30

През настоящата година отдел „Фактори на жизнената среда” при дирекция „Лабораторни изследвания”, съвместно с отдел „Трудова медицина и здравно-техническа експертиза” на дирекция „Обществено здраве” при СРЗИ извърши мониторингови измервания на нивата на електромагнитни полета, излъчвани от станции за мобилна комуникация, съгласно Указание за планиране, организиране и отчитане дейността на РЗИ по опазване на общественото здраве през 2021 г. на Министерство на здравеопазването.

Обект на мониторинг и оценка на съответствието на измерените стойности с действащите нормативни документи са всички детски, учебни и лечебни заведения, които попадат в границите на хигиенно-защитната зона на източници на нейонизиращи лъчения, както и 10% от всички обекти, източници на нейонизиращи лъчения, разположени на територия с голяма концентрация на население и жилищни сгради.

Нормативните изисквания за оценяване на здравния риск за населението се съдържат в Наредба №9 за пределно допустими нива на електромагнитни полета в населени територии и определяне на хигиенно-защитни зони около излъчващи обекти, обн. ДВ, бр. 35/1991 г. Процедурата по измерванията е съобразена с основните принципи, заложи в стандартите на CEN, CENELEK, IEEE, въз основа на които е

разработена европейската политика. Където съществува възможност, точките за измерване са избрани по посока на максималното излъчване на източниците на нейонизиращи лъчения, така че да отразяват „най-лошия“ случай на експозиция на населението. Измерванията в сгради са извършвани на последния етаж, до прозорците в помещенията, както и на достъпни тераси. Избягвано е влиянието на Wi-Fi системи за безжичен достъп до интернет, проводящи обекти и елементи от електроснабдителната мрежа. При избора на място за измерване е отчитано и/или избягвано и влиянието на други сгради или висока растителност.

През 2021 г. са извършени измервания на моментна и средна стойност на параметъра плътност на мощност на електромагнитните полета, тъй като в годишния мониторинг са включени само станции за мобилна комуникация. Мониторингът обхваща 82 бр. БС/ППС, като в контролираните обекти се включват: 22 детски заведения, 20 учебни заведения и 40 бр. БС/ППС, разположени на територия с голяма концентрация на население. Общо са направени 982 измервания на нивата на електромагнитни полета в точки, разположени в границите на хигиенно-защитната зона на източниците на нейонизиращи лъчения.

В сравнение с предходната 2020 г., през 2021 г. са обхванати по-голям брой обекти разположени на територията с голяма концентрация на население, както и по-голям брой обекти от детски, учебни и лечебни заведения, които попадат в границите на хигиенно-защитната зона на източници на нейонизиращи лъчения.

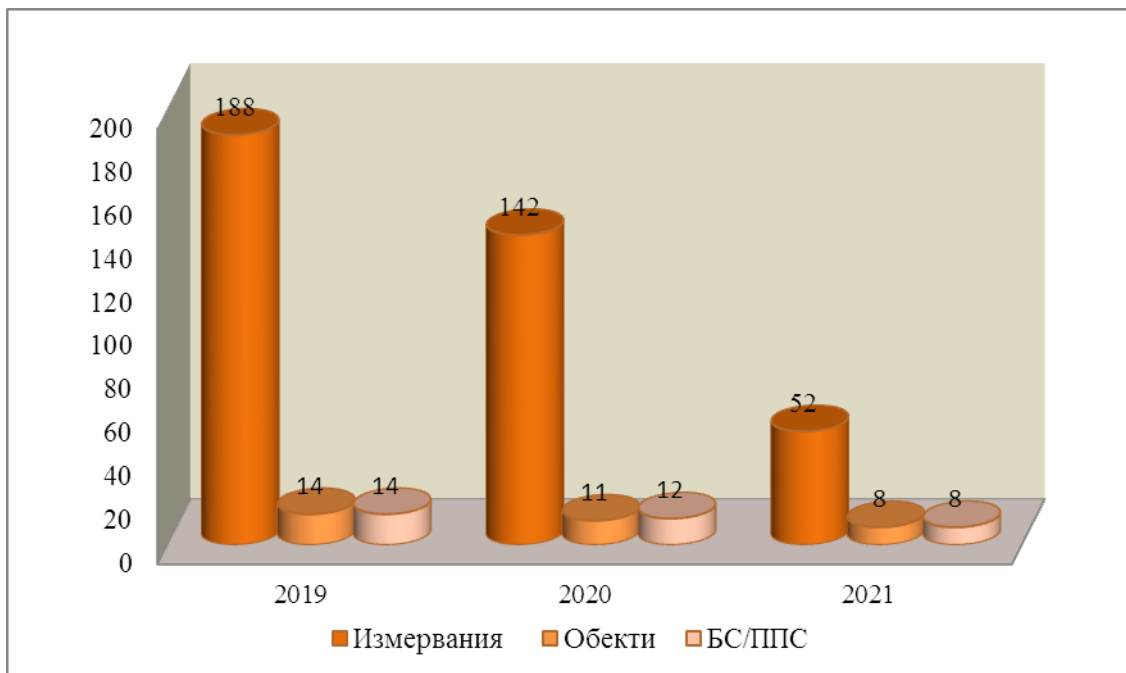
Извършени са 22 измервания в два обекта по жалби/сигнали на граждани, като единият от обектите е по сигнал от граждани на гр. Перник. Резултатите от измерванията са отразени в Сертификат и протокол от контрол на електромагнитни полета №210164/11.08.2021 г. и са предоставени на РЗИ – Перник. В другият обект, измерен по жалба, в 2 от общо 5 измервателни точки, са измерени стойности за плътност на мощност над пределно допустимото ниво от $10 \mu\text{W}/\text{cm}^2$. Измерените моментни стойности на плътност на мощност от ППС SF 1398_F “Mladost_1A“ са: $10.12 \mu\text{W}/\text{cm}^2$ и $20.56 \mu\text{W}/\text{cm}^2$. От страна на Столична РЗИ са предприети действия за отстраняване на несъответствието, по реда определен в нормативната уредба. Този обект е включен в програмата за 10% мониторинг, като при провеждането му през настоящата година не са регистрирани стойности над пределно допустимото ниво.

По заявки на физически и/или юридически лица през 2021 г. са извършени 30 измервания в 6 обекта, като в два от тях са измерени стойности за плътност на мощност

над пределно допустимото ниво. Предприети са необходимите последващи действия за отстраняване на несъответствията.

Извършени са 8 измервания за контрол на нискочестотни източници на електромагнитни полета (въздушни електропроводи и трансформатори в трафопостове), като не са установени наднормени стойности от този тип източници на електромагнитно поле.

Фигура 1 представя сравнение между броя на измерванията по жалби/сигнали и заявки на физически/ юридически лица за 2019 г., 2020 г. и 2021 г.



Фигура 1: Брой измервания по жалби/сигнали и заявки на физически/ юридически лица за 2019 г., 2020 г. и 2021 г.

Представеното на фигурата сравнение, показва намаляване на ръста на броя на измерванията по жалби/сигнали и заявки на физически/юридически лица, поради наложените противоепидемични мерки, свързани с ограничаване разпространение на Covid 19.

Съгласно Указанието на МЗ за 2021 г., на инспекцията е възложено извършването на измервания на електромагнитни полета в региони Перник и Софийска област. На територията на РЗИ – Перник са извършени 148 измервания в 12 обекта, които включват 7 учебни заведения и 5 обекта в жилищни райони. В региона на РЗИ – Софийска област са направени 82 контролни измервания на 4 обекта в централни части и жилищни квартали, както и на една детска градина.

За провеждане на мониторинга и контрола са използвани преносими системи за мониторинг на електромагнитни полета - Wavecontrol, тип SMP и SMP2, с осигурена метрологична проследимост.

I. Данни от проведения мониторинг и контрол (Таблица 2 и Фигура 2).

Таблица 2: Брой на включените в мониторинга за 2021 г. БС/ППС според собственика и разположението им.

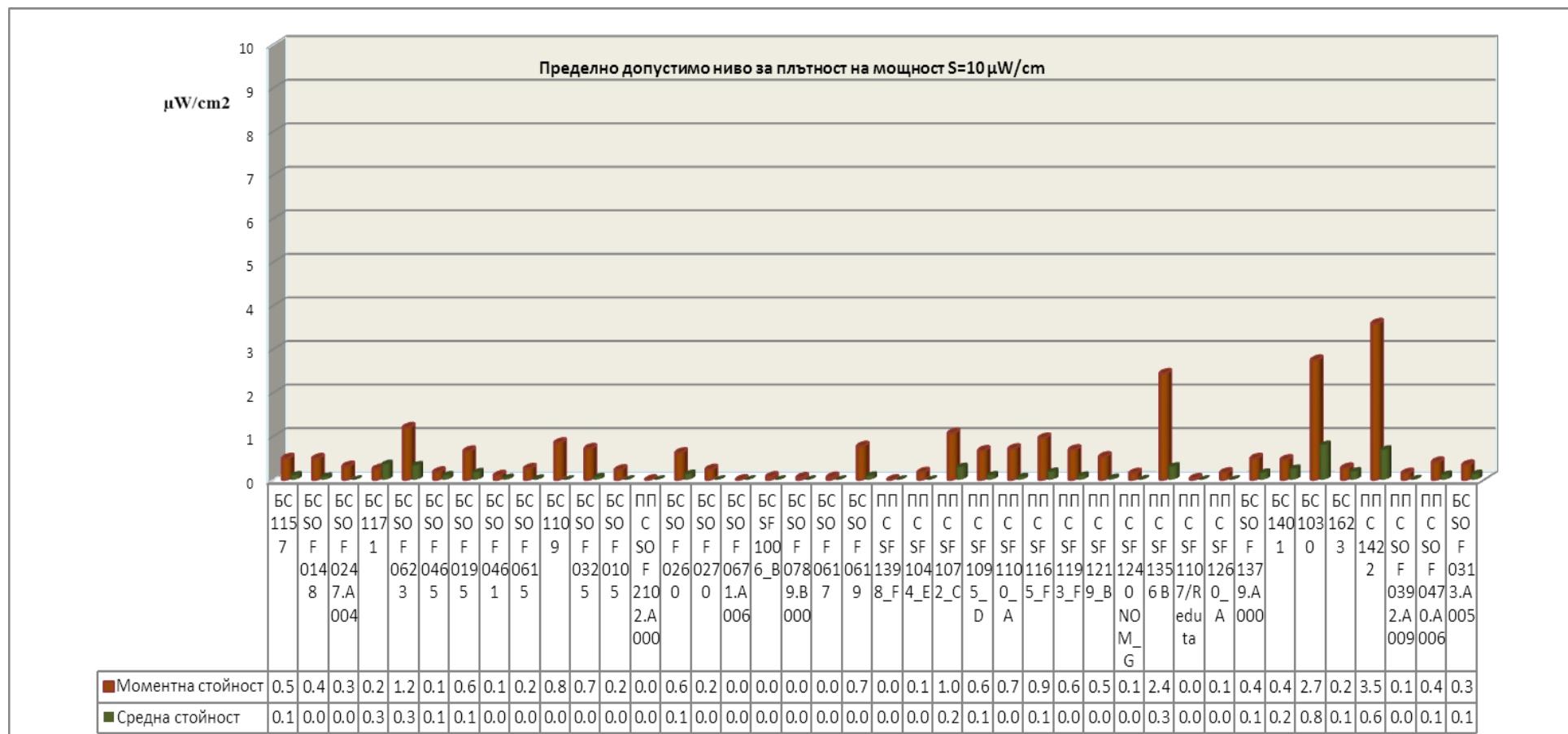
Собственик	Брой БС и/или ППС, разположени до детски, учебни и лечебни заведения, които попадат в или са разположени на границите на хигиенно-защитната зона	Брой БС и/или ППС, разположени на територия с голяма концентрация на население	Общ брой БС и/или ППС
„Мобилтел” ЕАД (А1)	17	20	37
„Теленор – България” ЕАД	15	7	22
БТК ЕАД	10	13	23
Общо:	42	40	82



Фигура 2: Процентно разпределение на включените в мониторинга за 2021 г. БС и ППС, според собственика им.

1. Резултати от измерванията на електромагнитни полета в околната среда

Фигура 3 съдържа данни от измерените най-високи стойности за показателя плътност на мощност около БС и ППС, разположени върху сгради, които се намират в непосредствена близост до пазари и търговски улици в централната градска част и в жилищните комплекси на гр. София.



Фигура 3: Измерени най-високи моментни и средни стойности на плътност на мощност на ЕМП на територия с голяма концентрация на население и жилищни сгради.

От представените резултати се вижда, че най-висока моментна и средна стойност на параметъра плътност на мощност, съответно $3.59 \mu\text{W}/\text{cm}^2$ и $0.69 \mu\text{W}/\text{cm}^2$, регистрирани при измервания на ППС SOF №1422 са под пределно допустимото ниво.

В *Приложение 1* са представени всички данни от извършените през 2021 г. измервания за БС и ППС, разположени на територия с голяма концентрация на население.

2. Резултати от измерванията на ЕМП полета на детски и учебни заведения.

В контрола на електромагнитни полета в сгради (помещения) и прилежащите терени на детски и учебни заведения са включени обекти, за които има данни, че са разположени в близост до източници на нейонизиращи лъчения, чиито технически характеристики и данни за размера на хигиенно-защитната зона са предоставени при регистрирането им в СРЗИ. С оглед усложнената епидемична обстановка, свързана с ограничаване разпространението на Covid 19, в част от обектите не са извършвани измервания вътре в помещенията, а само на терен.

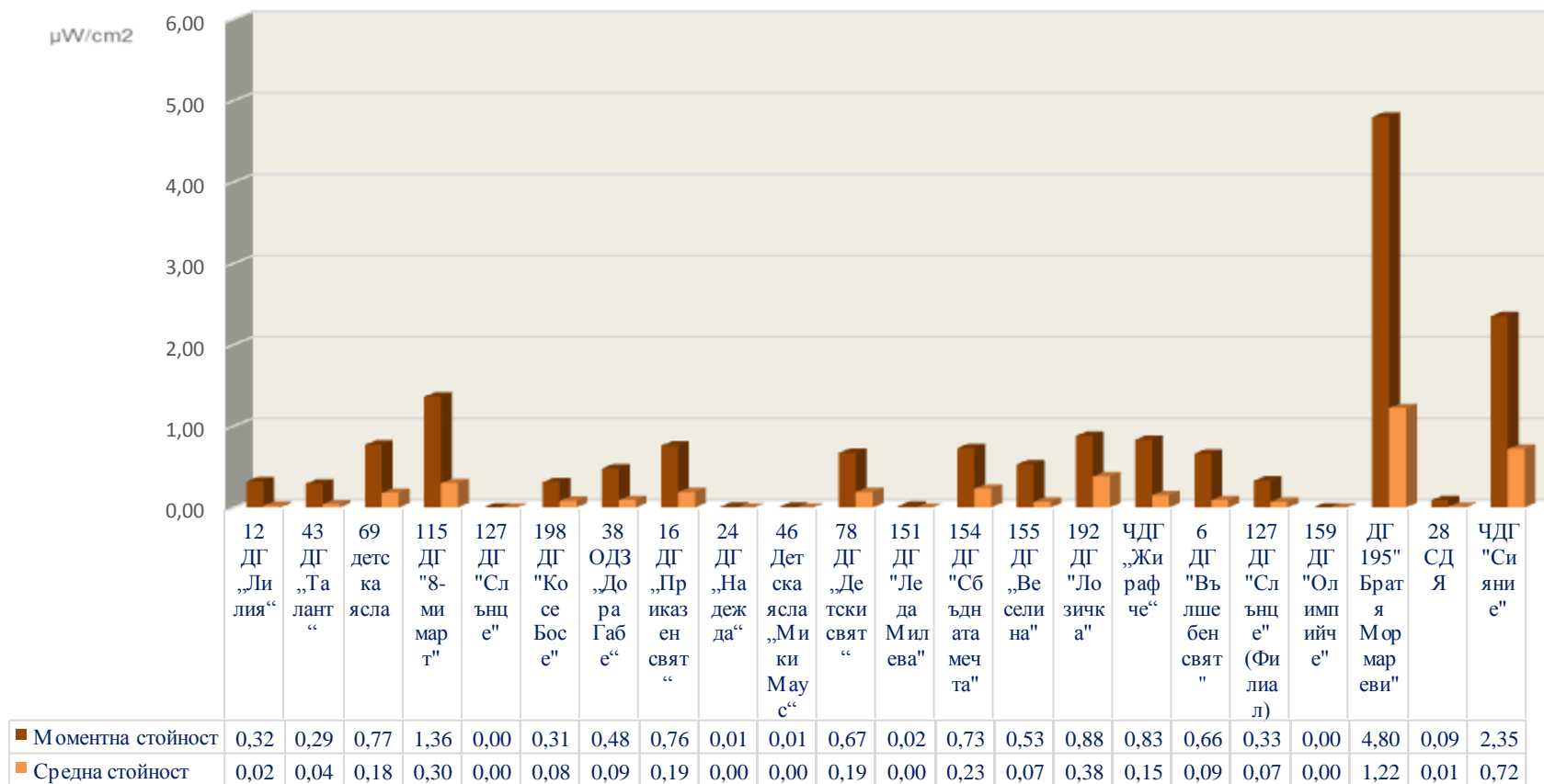


Фигура 4: Процентно разпределение на обектите, обхванати от мониторинга през 2021 г.

Приложение 2 съдържа подробни данни за измерванията на съответните обекти и измерените моментни и средни стойности на плътност на мощност на електромагнитни полета.

На Фигура 5 са представени измерените най-високи стойности на плътност на мощност в детските градини, обхванати от годишния мониторинг. Представените резултати показват, че от извършените измервания, само в един обект (195 ДГ „Братя Мормарев“) е измерена по-висока моментна стойност $4.80 \mu\text{W}/\text{cm}^2$ и съответно средна $1.22 \mu\text{W}/\text{cm}^2$. Като цяло, измерените моментни и средни стойности на параметъра плътност на мощност във всички детски заведения са значително под пределно допустимото ниво за плътност на мощност – $10 \mu\text{W}/\text{cm}^2$.

Пределно допустимо ниво за плътност на мощност $S=10 \mu\text{W}/\text{cm}^2$



Фигура 5: Измерени моментни и средни стойности на плътност на мощност в детските заведения, обхванати от годишния мониторинг

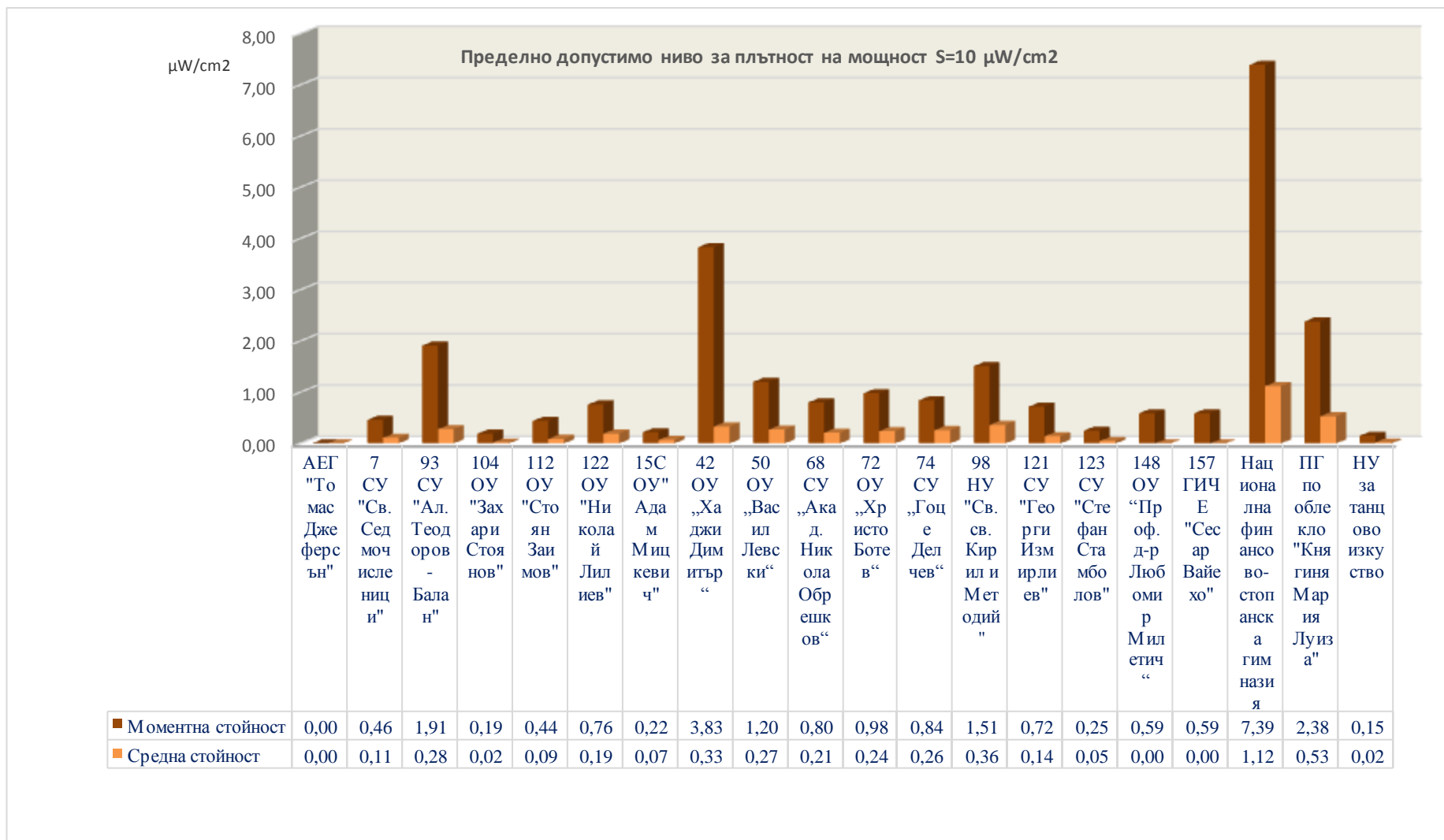
На Фигура 6 са представени, измерените най-високи моментни и средни стойности за параметъра плътност на мощност в учебните заведения, обхванати от мониторинг.

От представените на фигурата данни се вижда, че в един от измерените 20 обекта (Национална финансова стопанска гимназия), е регистрирана по-висока моментна стойност на параметъра плътност на мощност – $7.39 \mu\text{W}/\text{cm}^2$ и средна стойност $1.12 \mu\text{W}/\text{cm}^2$, които са под пределно допустимото ниво за плътност на мощност – $10.00 \mu\text{W}/\text{cm}^2$.

Измерените средни стойности на параметъра плътност на мощност във всички учебни заведения на територията на столицата са значително под пределно допустимото ниво.

От общо 352 измервания в 42 обекта (детски и учебни заведения), обхванати с мониторинг, най-високата измерена средна стойност на параметъра плътност на мощност за 6-минутен интервал е $1.22 \mu\text{W}/\text{cm}^2$ – стойност, която е значително под пределно допустимото ниво.

Тези данни отразяват липсата на установен, според изискванията на нормативните документи риск за здравето на населението, създаден от контролираните източници на нейонизиращи лъчения. Въпреки това остава необходимостта от постоянен мониторинг, тъй като получените резултати от измерванията създават база данни за динамичния електромагнитен фон на жизнената среда с възможност за проследяване на промените му във времето.



Фигура 6: Измерени моментни и средни стойности на плътност на мощност в учебните заведения, обхванати от годишния мониторинг през 2021 г.

Изводи и препоръки

Данните от мониторинга отразяват усилията на Столична РЗИ да сътрудничи за създаване на безопасна за здравето на населението жизнена среда, както и да откликва своевременно на сигналите за евентуален риск от влиянието на нейонизиращи лъчения.

Всички представени резултати от измервания, с цел мониторинг на БС и ППС за мобилна комуникация на територията на гр. София, показват съответствие с изискванията на Наредба №9 за пределно допустими нива на електромагнитни полета в населени територии и определяне на хигиенно-защитни зони около излъчващи обекти, обн. ДВ, бр. 35/1991 г.

Обсъждайки получените резултати, по отношение на облъчването в населените места и имайки предвид информацията от предходните години може да се каже, че измерваните стойности на електромагнитното поле рядко превишават хигиенните норми, съгласно националното законодателство. Този резултат е важен, успокоителен за населението и се дължи основно на факта, че се спазва нормативната база за предварителен санитарен контрол у нас. В тази връзка операторите на мобилни комуникации следва да продължат своевременно да предоставят в инспекцията техническата документация на новоизградени и реконструирани БС и ППС.

Засиленият обществен интерес към 5G мрежите по отношение на възможното им въздействие върху здравето на хората, е предпоставка за разширяване обхвата на мониторинг през следващата година.

Столична РЗИ ще продължи извършването на ефективен здравен контрол на източниците на нейонизиращи лъчения, чрез провеждане, както на системен мониторинг и насочен контрол, така и с поемане на инициатива за информиране на обществото за получените резултати от измерванията и тяхното значение.

Докладът се предоставя на Министерството на здравеопазването и на Националния център по общественото здраве и анализи за сведение и предприемане на съответни действия по компетентност.

Приложения: 2 броя таблици.

Изготвил:

15.12.2021 г.

X

Марияна Методиева

гл. експерт

Signed by: Mariyana Vasileva Metodieva

тел. за контакт: 02 931 01 48; 0895579981

Приложение 1

<i>№ на зптис</i>	Свързани източници на ЕМП	Описание на мястото на измерване	Отстояние от източника на излъчване до мястото на измерване Хоризонтално, L [m] Вертикално, Δh [m]	Моментна стойност на интензитета на електричното поле, E [V/m]	Средна стойност на интензитета на електричното поле за 6-минутен интервал, E [V/m]	Моментна стойност на плътността на мощност, S [μW/cm²]	Средна стойност на плътността на мощност за 6-минутен интервал, S [μW/cm²]	Пределно допустимо ниво, E [V/m]	Пределно допустимо ниво, S [μW/cm²]
1	2	3	4	5	6	7	8	9	10
<i>1</i>	Базова станция 1157, "Теленор България" ЕАД, ж.к. "Младост" 1, бл. 513. вх. 1, р-н Младост	Пред бл. 513, вх. А, по посока на излъчване на секторна антена С. Геогр. координати (N 42° 39' 02.95" E 23° 22' 58.44")	≈10, ≈30	-	-	0.49	0.1	-	10.00
<i>2</i>	Базова станция 1157, "Теленор България" ЕАД, ж.к. "Младост" 1, бл. 513. вх. 1, р-н Младост	Пред бл. 513, вх. А, по посока на излъчване на секторна антена С. Геогр. координати (N 42° 39' 02.47" E 23° 22' 58.31")	≈20, ≈30	-	-	0.01	0.00	-	10.00
<i>3</i>	Базова станция 1157, "Теленор България" ЕАД, ж.к. "Младост" 1, бл. 513. вх. 1, р-н Младост	Пред бл. 513, вх. А, по посока на излъчване на секторна антена С. Геогр. координати (N 42° 39' 02.41" E 23° 22' 58.36")	≈30, ≈30	-	-	0.01	0.00	-	10.00
<i>4</i>	Базова станция 1157, "Теленор България" ЕАД, ж.к. "Младост" 1, бл. 513. вх. 1, р-н Младост	Пътека зад бл. 513, по посока на излъчване на секторна антена А. Геогр. координати ((N 42° 39' 01.47" E 23° 22' 59.34")	≈10, ≈29	-	-	0.01	0.00	-	10.00

1	2	3	4	5	6	7	8	9	10
5	Базова станция 1157, "Теленор България" ЕАД, ж.к. "Младост" 1, бл. 513. вх. 1, р-н Младост	Тревна площ зад бл.513, по посока на излъчване на секторна антена А. Геогр. координати (N 42° 39' 01.34" E 23° 23' 00.14")	≈20, ≈29	-	-	0.00	0.00	-	10.00
6	Базова станция 1157, "Теленор България" ЕАД, ж.к. "Младост" 1, бл. 513. вх. 1, р-н Младост	До ограда на 75 ОДЗ „Сърчице“, по посока на излъчване на секторна антена А. Геогр. координати (N 42° 39' 01.48" E 23° 23' 00.29")	≈30, ≈29	-	-	0.00	0.00	-	10.00
7	Базова станция 1157, "Теленор България" ЕАД, ж.к. "Младост" 1, бл. 513. вх. 1, р-н Младост	Тревна площ зад бл.513, по посока на излъчване на секторна антена В. Геогр. координати (N 42° 39' 00.38" E 23° 22' 58.72")	≈10, ≈29	-	-	0.00	0.00	-	10.00
8	Базова станция 1157, "Теленор България" ЕАД, ж.к. "Младост" 1, бл. 513. вх. 1, р-н Младост	Тревна площ зад бл.513, по посока на излъчване на секторна антена В. Геогр. координати (N 42° 39' 00.45" E 23° 22' 58.67")	≈20, ≈29	-	-	0.00	0.00	-	10.00
9	Базова станция 1157, "Теленор България" ЕАД, ж.к. "Младост" 1, бл. 513. вх. 1, р-н Младост	Тревна площ зад бл.513, по посока на излъчване на секторна антена В. Геогр. координати (N 42° 39' 00.13" E 23° 22' 58.76")	≈30, ≈29	-	-	0.00	0.00	-	10.00
10	Базова станция "ХМС" SOF 0148, "А1 България" ЕАД, ж.к. Младост 1, бл. 36, вх. 6, р-н Младост	Паркинг пред бл.36, вх. 6, по посока на излъчване на секторна антена А1. Геогр. координати (N42° 39' 22.06" E 23° 22' 47.99")	≈20, ≈29	-	-	0.40	0.00	-	10.00
11	Базова станция "ХМС" SOF 0148, "А1 България" ЕАД, ж.к. Младост 1, бл. 36, вх. 6, р-н Младост	Улица зад бл. 1А, по посока на излъчване на секторна антена А1. Геогр. координати (N42° 39' 23.35" E 23° 22' 46.61")	≈40, ≈29	-	-	0.00	0.00	-	10.00

1	2	3	4	5	6	7	8	9	10
12	Базова станция "ХМС" SOF 0148, "А1 България" ЕАД, ж.к. Младост 1, бл. 36, вх. 6, р-н Младост	Пред бл. 36, вх. 6, по посока на излъчване на секторна антена А1. Геогр. координати (N 42° 39' 22.16" E 23° 22' 48.78")	≈10, ≈29	-	-	0.00	0.00	-	10.00
13	Базова станция "ХМС" SOF 0148, "А1 България" ЕАД, ж.к. Младост 1, бл. 36, вх. 6, р-н Младост	Зад бл.36, вх. 6, пешеходна алея, по посока на излъчване на секторна антена А2. Геогр. координати (N 42° 39' 17.68" E 23° 22' 48.12")	≈20, ≈29	-	-	0.49	0.07	-	10.00
14	Базова станция "ХМС" SOF 0148, "А1 България" ЕАД, ж.к. Младост 1, бл. 36, вх. 6, р-н Младост	Зелени площи зад бл.36, по посока на излъчване на секторна антена А2. Геогр. координати (N 42° 39' 19.46" E 23° 22' 47.36")	≈30, ≈29	-	-	0.08	0.00	-	10.00
15	Базова станция "ХМС" SOF 0148, "А1 България" ЕАД, ж.к. Младост 1, бл. 36, вх. 6, р-н Младост	Детска площадка зад бл. 36, по посока на излъчване на секторна антена А2. Геогр. координати (N 42° 39' 19.50" E 23° 22' 47.43")	≈40, ≈29	-	-	0.10	0.00	-	10.00
16	Базова станция "ХМС" SOF 0148, "А1 България" ЕАД, ж.к. Младост 1, бл. 36, вх. 6, р-н Младост	Пред бл. 36, вх. 7, по посока на излъчване на секторна антена А3. Геогр. координати (N 42° 39' 22.34" E 23° 22' 47.16")	≈15, ≈29	-	-	0.00	0.00	-	10.00
17	Базова станция "ХМС" SOF 0148, "А1 България" ЕАД, ж.к. Младост 1, бл. 36, вх. 6, р-н Младост	Паркинг пред бл. 36, вх. 8, по посока на излъчване на секторна антена А3. Геогр. координати (N 42° 39' 22.76" E 23° 22' 46.25")	≈35, ≈29	-	-	0.00	0.00	-	10.00
18	Базова станция "ХМС" SOF 0148, "А1 България" ЕАД, ж.к. Младост 1, бл. 36, вх. 6, р-н Младост	Зелена площ пред бл. 36 вх. 8 по посока на излъчване на секторна антена А3. Геогр. координати (N 42° 39' 22.49" E 23° 22' 46.42")	≈45, ≈29	-	-	0.00	0.00	-	10.00

1	2	3	4	5	6	7	8	9	10
19	Базова станция SOF 0247.A004 - "Mladost", "A1 България" ЕАД, ж.к. Младост 1, ул. "Андрей Сахаров" №1, р-н Младост	Встрани на Пощенска станция 1784, по посока на излъчване на секторна антена 1/1*. Геогр. координати (N 42° 39' 21.70" E 23° 22' 15.79")	≈30, ≈20	-	-	0.31	0.00	-	10.00
20	Базова станция SOF 0247.A004 - "Mladost", "A1 България" ЕАД, ж.к. Младост 1, ул. "Андрей Сахаров" №1, р-н Младост	До 1-етажна сграда, по посока на излъчване на секторна антена 1/1*. Геогр. координати (N 42° 39' 21.62" E 23° 22' 16.81")	≈60, ≈20	-	-	0.00	0.00	-	10.00
21	Базова станция SOF 0247.A004 - "Mladost", "A1 България" ЕАД, ж.к. Младост 1, ул. "Андрей Сахаров" №1, р-н Младост	Пред трафопост "АТЦ" по посока на излъчване на секторна антена 2/2*. Геогр. координати (N 42° 39' 20.31" E 23° 22' 14.68")	≈15, ≈20	-	-	0.26	0.00	-	10.00
22	Базова станция SOF 0247.A004 - "Mladost", "A1 България" ЕАД, ж.к. Младост 1, ул. "Андрей Сахаров" №1, р-н Младост	Тротоар срещу Пощенска станция 1784, по посока на излъчване на секторна антена 2/2*. Геогр. координати (N 42° 39' 19.60" E 23° 22' 14.57")	≈30, ≈20	-	-	0.00	0.00	-	10.00
23	Базова станция SOF 0247.A004 - "Mladost", "A1 България" ЕАД, ж.к. Младост 1, ул. "Андрей Сахаров" №1, р-н Младост	Тротоар до онкологичен център, по посока на излъчване на секторна антена 2/2*. Геогр. координати (N 42° 39' 19.45" E 23° 22' 14.60")	≈70, ≈20	-	-	0.00	0.00	-	10.00
24	Базова станция SOF 0247.A004 - "Mladost", "A1 България" ЕАД, ж.к. Младост 1, ул. "Андрей Сахаров" №1, р-н Младост	Паркинг към бл.153 по посока на излъчване на секторна антена 3/3*. Геогр. координати (N 42° 39' 21.36" E 23° 22' 13.27")	≈15, ≈20	-	-	0.09	0.00	-	10.00
25	Базова станция SOF 0247.A004 - "Mladost", "A1 България" ЕАД, ж.к. Младост 1, ул. "Андрей Сахаров" №1, р-н Младост	Дворно пространство към бл.153, по посока на излъчване на секторна антена 3/3*. Геогр. координати (N 42° 39' 21.31" E 23° 22' 12.68")	≈50, ≈20	-	-	0.00	0.00	-	10.00

1	2	3	4	5	6	7	8	9	10
26	Базова станция SOF 0247.A004 - "Mladost", "A1 България" ЕАД, ж.к. Младост 1, ул. "Андрей Сахаров" №1, р-н Младост	Между бл.153 и 4-етажна сграда (строеж), по посока на излъчване на секторна антена 3/3*. Геогр. координати (N 42° 39' 21.35" E 23° 22' 11.70")	≈70, ≈20	-	-	0.00	0.00	-	10.00
27	Базова станция 1171, "Цетин България" ЕАД, ж.к. „Младост 1“, бл. 79В, вх.А и вх.Б, р-н „Младост“	Празно пространство, по посока на секторна антена А. Геогр. координати (N 42° 39' 05.29" E 23° 22' 19.21")	≈15, ≈30	-	-	0.00	0.00	-	10.00
28	Базова станция 1171, "Цетин България" ЕАД, ж.к. „Младост 1“, бл. 79В, вх.А и вх.Б, р-н „Младост“	Тревни площи, пред детска площадка, по посока на секторна антена А. Геогр. координати (N 42° 39' 05.87" E 23° 22' 19.43")	≈30, ≈30	-	-	0.00	0.00	-	10.00
29	Базова станция 1171, "Цетин България" ЕАД, ж.к. „Младост 1“, бл. 79В, вх.А и вх.Б, р-н „Младост“	Детска площадка, по посока на секторна антена А. Геогр. координати (N 42° 39' 06.44" E 23° 22' 19.93")	≈40, ≈30	-	-	0.25	0.36	-	10.00
30	Базова станция 1171, "Цетин България" ЕАД, ж.к. „Младост 1“, бл. 79В, вх.А и вх.Б, р-н „Младост“	Към училище, по посока на секторна антена В. Геогр. координати (N 42° 39' 04.56" E 23° 22' 19.37")	≈15, ≈30	-	-	0.00	0.00	-	10.00
31	Базова станция 1171, "Цетин България" ЕАД, ж.к. „Младост 1“, бл. 79В, вх.А и вх.Б, р-н „Младост“	Свободно пространство, по посока на секторна антена Б. Геогр. координати (N 42° 39' 04.44" E 23° 22' 19.90")	≈30, ≈30	-	-	0.00	0.00	-	10.00
32	Базова станция 1171, "Цетин България" ЕАД, ж.к. „Младост 1“, бл. 79В, вх.А и вх.Б, р-н „Младост“	Към 8-ет. жилищен блок, по посока на секторна антена В. Геогр. координати (N 42° 39' 04.20" E 23°22' 20.31")	≈40, ≈30	-	-	0.00	0.00	-	10.00

1	2	3	4	5	6	7	8	9	10
33	Базова станция 1171, "Цетин България" ЕАД, ж.к. „Младост 1“, бл. 79В, вх.А и вх.Б, р-н „Младост“	Паркинг - срещу вх. Б, по посока на секторна антена С. Геогр. координати (N 42° 39' 04.82" E 23° 22' 17.37")	≈15, ≈30	-	-	0.10	0.02	-	10.00
34	Базова станция 1171, "Цетин България" ЕАД, ж.к. „Младост 1“, бл. 79В, вх.А и вх.Б, р-н „Младост“	Паркинг -пред вх. Б, по посока на секторна антена С. Геогр. координати (N 42° 39' 04.95" E 23° 22' 16.95")	≈30, ≈30	-	-	0.00	0.00	-	10.00
35	Базова станция 1171, "Цетин България" ЕАД, ж.к. „Младост 1“, бл. 79В, вх.А и вх.Б, р-н „Младост“	Пред едноетажна сграда, срещу пицария, по посока на секторна антена С. Геогр. координати (N 42° 39' 05.44" E 23° 22' 16.35")	≈40, ≈30	-	-	0.00	0.00	-	10.00
36	Базова станция „Малинов“ SID SOF 0623, "A1 България" ЕАД, ж.к. „Младост 1“, бл. 43, вх. А, р-н „Младост“	Пред бл. 43, вх. 1, по посока на излъчване на секторна антена А3. Геогр. координати (N 42° 39' 09.74" E 23° 22' 43.36")	≈10, ≈34	-	-	0.00	0.00	-	10.00
37	Базова станция „Малинов“ SID SOF 0623, "A1 България" ЕАД, ж.к. „Младост 1“, бл. 43, вх. А, р-н „Младост“	Улица "Димитър Доспевски", срещу бл. 43 вх. 1, по посока на излъчване на секторна антена А3. Геогр. координати (N 42° 39' 09.22" E 23° 22' 43.03")	≈20, ≈34	-	-	0.01	0.00	-	10.00
38	Базова станция „Малинов“ SID SOF 0623, "A1 България" ЕАД, ж.к. „Младост 1“, бл. 43, вх. А, р-н „Младост“	Зелени площи пред ресторант, по посока на излъчване на секторна антена А3. Геогр. координати (N 42° 39' 08.65" E 23° 22' 42.68")	≈30, ≈34	-	-	0.00	0.00	-	
39	Базова станция „Малинов“ SID SOF 0623, "A1 България" ЕАД, ж.к. „Младост 1“, бл. 43, вх. А, р-н „Младост“	Паркинг, встрани на бл.43, по посока на излъчване на секторна антена А1. Геогр. координати (N 42° 39' 09.11" E 23° 22' 45.05")	≈30, ≈34	-	-	0.42	0.04	-	10.00

1	2	3	4	5	6	7	8	9	10
40	Базова станция „Малинов“ SID SOF 0623, "A1 България" ЕАД, ж.к. „Младост 1“, бл. 43, вх. А, р-н „Младост“	Зелени площи към бул."Александър Малинов", по посока на излъчване на секторна антена А1. Геогр. координати (N 42° 39' 09.26" E 23° 22' 45.67")	≈40, ≈34	-	-	1.20	0.33	-	10.00
41	Базова станция „Малинов“ SID SOF 0623, "A1 България" ЕАД, ж.к. „Младост 1“, бл. 43, вх. А, р-н „Младост“	Пътека, встрани на бл. 43, по посока на излъчване на секторна антена А1. Геогр. координати (N 42° 39' 08.58" E 23° 22' 44.18")	≈10, ≈34	-	-	0.28	0.06	-	10.00
42	Базова станция „Малинов“ SID SOF 0623, "A1 България" ЕАД, ж.к. „Младост 1“, бл. 43, вх. А, р-н „Младост“	Зелени площи зад бл. 43, по посока на излъчване на секторна антена А2. Геогр. координати (N 42° 39' 07.10" E 23° 22' 43.55")	≈40, ≈34	-	-		0.18	-	10.00
43	Базова станция „Малинов“ SID SOF 0623, "A1 България" ЕАД, ж.к. „Младост 1“, бл. 43, вх. А, р-н „Младост“	Зелени площи зад бл. 43, по посока на излъчване на секторна антена А2. Геогр. координати (N 42° 39' 07.49" E 23° 22' 43.26")	≈30, ≈34	-	-	0.60	0.12	-	10.00
44	Базова станция „Малинов“ SID SOF 0623, "A1 България" ЕАД, ж.к. „Младост 1“, бл. 43, вх. А, р-н „Младост“	Зелени площи зад бл. 43, по посока на излъчване на секторна антена А2. Геогр. координати (N 42° 39' 07.96" E 23° 22' 43.75")	≈15, ≈34	-	-	0.00	0.00	-	10.00
45	Базова станция (БС) SOF 0465, "A1 България" ЕАД, : ж.к. „Младост 1“, бл. 79В, вх. В, р-н „Младост“	Зад бл. 79В, по посока на излъчване на секторна антена 2. Геогр. координати (N 42° 39' 03.23" E 23° 22' 17.06")	≈15, ≈33	-	-	0.00	0.00	-	10.00
46	Базова станция (БС) SOF 0465, "A1 България" ЕАД, : ж.к. „Младост 1“, бл. 79В, вх. В, р-н „Младост“	Тревни площи, зад бл. 79В, по посока на излъчване на секторна антена 2. Геогр. координати N 42° 39' 02.99"	≈30, ≈33	-	-	0.00	0.00	-	10.00

1	2	3	4	5	6	7	8	9	10
		Е 23° 22' 17.39")							
47	Базова станция (БС) SOF 0465, "А1 България" ЕАД, : ж.к. „Младост 1“, бл. 79В, вх. В, р-н „Младост"	Пред едноетажна сграда, тревни площи зад бл. 79В, по посока на излъчване на секторна антена 2. Геогр. координати N 42° 39' 02.71" E 23° 22' 17.65")	≈50, ≈33	-	-	0.00	0.00	-	10.00
48	Базова станция (БС) SOF 0465, "А1 България" ЕАД, : ж.к. „Младост 1“, бл. 79В, вх. В, р-н „Младост"	Тревни площи пред бл.79, зад бл. 79 В, по посока на излъчване на секторна антена 3. Геогр. координати (N 42° 39' 04.30" E 23° 22' 16.37")	≈20, ≈33	-	-	0.00	0.00	-	10.00
49	Базова станция (БС) SOF 0465, "А1 България" ЕАД, : ж.к. „Младост 1“, бл. 79В, вх. В, р-н „Младост"	До бл. 79, по посока на излъчване на секторна антена 3. Геогр. координати (N 42° 39' 04.56" E 23° 22' 16.17")	≈40, ≈33	-	-	0.00	0.00	-	10.00
50	Базова станция (БС) SOF 0465, "А1 България" ЕАД, : ж.к. „Младост 1“, бл. 79В, вх. В, р-н „Младост"	Ъгъла на бл. 79, вх. А, по посока на излъчване на секторна антена 3. Геогр. координати (N 42° 39' 04.79" E 23° 22' 15.70")	≈55, ≈33	-	-	0.18	0.10	-	10.00
51	Базова станция (БС) „Куклите нова“ SID SOF 0195, „А1 България“ ЕАД, ж.к. „Сухата река“, бл.29, вх. А, район „Подуяне“	Паркинг пред бл. 29, вх. А, по посока на излъчване на секторна антена А1. Геогр. координати (N42° 42' 01.29" E 23° 21' 39.00")	≈10, ≈31	-	-	0.00	0.00	-	10.00
52	Базова станция (БС) „Куклите нова“ SID SOF 0195, „А1 България“ ЕАД, ж.к. „Сухата река“, бл.29, вх. А, район	Встрани до бл. 30, вх Е, по посока на излъчване на секторна антена А1. Геогр. координати (N42° 42' 02.04" E 23° 21' 38.27")	≈25, ≈31	-	-	0.00	0.00	-	10.00

1	2	3	4	5	6	7	8	9	10
	„Подуяне“								
53	Базова станция (БС), „Куклите нова“ SID SOF 0195, „А1 България“ ЕАД, ж.к. „Сухата река“, бл.29, вх. А, район „Подуяне“	Паркинг зад бл. 30, вх. Е, по посока на излъчване на секторна антена А1. Геогр. координати (N 42° 42' 02.48" E 23° 21' 39.18")	≈50, ≈31	-	-	0.00	0.00	-	10.00
54	Базова станция (БС), „Куклите нова“ SID SOF 0195, „А1 България“ ЕАД, ж.к. „Сухата река“, бл.29, вх. А, район „Подуяне“	Зелени площи на ъгъла на носещата сграда – ул. „Плакалница“, по посока на излъчване на секторна антена А2. Геогр. координати (N 42° 42' 00.13" E 23° 21' 38.02")	≈15, ≈31	-	-	0.00	0.00	-	10.00
55	Базова станция (БС), „Куклите нова“ SID SOF 0195, „А1 България“ ЕАД, ж.к. „Сухата река“, бл.29, вх. А, район „Подуяне“	Зелени площи до бл. 38, по посока на излъчване на секторна антена А2. Геогр. координати (N 42° 42' 00.06" E 23° 21' 38.26")	≈30, ≈31	-	-	0.00	0.00	-	10.00
56	Базова станция (БС), „Куклите нова“ SID SOF 0195, „А1 България“ ЕАД, ж.к. „Сухата река“, бл.29, вх. А, район „Подуяне“	Паркинг на ул. „Илия Блъсков“, по посока на излъчване на секторна антена А2. Геогр. координати (N 42° 41' 59.87" E 23° 21' 38.50")	≈55, ≈31	-	-	0.10	0.00	-	10.00
57	Базова станция (БС), „Куклите нова“ SID SOF 0195, „А1 България“ ЕАД, ж.к. „Сухата река“, бл.29, вх. А, район „Подуяне“	Зад бл. 29, вх. А, по посока на излъчване на секторна антена А3. Геогр. координати (N 42° 42' 00.95" E 23° 21' 36.67")	≈10, ≈31	-	-	0.27	0.06	-	10.00

1	2	3	4	5	6	7	8	9	10
58	Базова станция (БС), „Куклите нова“ SID SOF 0195, „А1 България“ ЕАД, ж.к. „Сухата река“, бл.29, вх. А, район „Подуяне“	Тротоар на ул. „Ал. Екзарх“, по посока на излъчване на секторна антена А3. Геогр. координати (N 42° 42' 00.51" E 23° 21' 36.01")	≈25, ≈31	-	-	0.66	0.17	-	10.00
59	Базова станция (БС), „Куклите нова“ SID SOF 0195, „А1 България“ ЕАД, ж.к. „Сухата река“, бл.29, вх. А, район „Подуяне“	Тротоар на ул. „Ал. Екзарх“, по посока на излъчване на секторна антена А3. Геогр. координати (N 42° 42' 01.01" E 23° 21' 36.38")	≈50, ≈31	-	-	0.00	0.00	-	10.00
60	Базова станция „Искърско шосе“ – SID SOF 0461, „А1 България“ ЕАД, ж.к. „Дружба“ 1, бул. „Искърско шосе“, бл. 37, вх Е, район „Искър“	Пред бл. 37, вх. Е по посока на излъчване на секторна антена А1. Геогр. координати (N 42° 40' 09.62" E 23° 23' 00.78")	≈10, ≈27	-	-	0.00	0.00	-	10.00
61	Базова станция „Искърско шосе“ – SID SOF 0461, „А1 България“ ЕАД, ж.к. „Дружба“ 1, бул. „Искърско шосе“, бл. 37, вх Е, район „Искър“	Тротоар, пред бл. 37, между вх. Д и вх. Е, по посока на излъчване на секторна антена А1. Геогр. координати (N 42° 40' 02.87" E 23° 23' 00.85")	≈20, ≈27	-	-	0.00	0.00	-	10.00
62	Базова станция „Искърско шосе“ – SID SOF 0461, „А1 България“ ЕАД, ж.к. „Дружба“ 1, бул. „Искърско шосе“, бл. 37, вх Е, район „Искър“	Пред бл. 37, вх. Д по посока на излъчване на секторна антена А1. Геогр. координати (N 42° 40' 08.58" E 23° 23' 00.81")	≈30, ≈27	-	-	0.00	0.00	-	10.00
63	Базова станция „Искърско шосе“ – SID SOF 0461, „А1 България“ ЕАД, ж.к. „Дружба“ 1, бул. „Искърско шосе“, бл. 37,	Тревни площи зад бл. 37, по посока на излъчване на секторна антена А2. Геогр. координати (N 42° 40' 07.22" E 23° 23' 59.31")	≈10, ≈27	-	-	0.00	0.00	-	10.00

1	2	3	4	5	6	7	8	9	10
	вх Е, район „Искър“								
64	Базова станция „Искърско шосе“ – SID SOF 0461, „А1 България“ ЕАД . ж.к. „Дружба“ 1,бул. „Искърско шосе“, бл. 37, вх Е, район „Искър“	Тревни площи зад бл. 37, по посока на излъчване на секторна антена А2. Геогр. координати (N 42° 40' 07.71" E 23° 23' 59.90")	≈20, ≈27	-	-	0.00	0.00	-	10.00
65	Базова станция „Искърско шосе“ – SID SOF 0461, „А1 България“ ЕАД . ж.к. „Дружба“ 1,бул. „Искърско шосе“, бл. 37, вх Е, район „Искър“	Зад бл.37, пред ограда на детска градина №21 „Ежко Бежко“, по посока на излъчване на секторна антена А2. Геогр. координати (N 42° 40' 07.11" E 23° 23' 59.88")	≈30, ≈27	-	-	0.10	0.04	-	10.00
66	Базова станция „Искърско шосе“ – SID SOF 0461, „А1 България“ ЕАД . ж.к. „Дружба“ 1,бул. „Искърско шосе“, бл. 37, вх Е, район „Искър“	Пред бл. 37, до вх.Ж, по посока на излъчване на секторна антена А3. Геогр. координати (N 42° 40' 08.91" E 23° 23' 59.56")	≈20, ≈27	-	-	0.00	0.00	-	10.00
67	Базова станция „Искърско шосе“ – SID SOF 0461, „А1 България“ ЕАД . ж.к. „Дружба“ 1,бул. „Искърско шосе“, бл. 37, вх Е, район „Искър“	Улица, пред бл. 37, срещу вх. Ж, по посока на излъчване на секторна антена А3. Геогр. координати (N 42° 40' 08.78" E 23° 23' 58.58")	≈30, ≈27	-	-	0.00	0.00	-	10.00
68	Базова станция „Искърско шосе“ – SID SOF 0461, „А1 България“ ЕАД . ж.к. „Дружба“ 1,бул. „Искърско шосе“, бл. 37, вх Е, район „Искър“	Пред трамвайна линия, по посока на излъчване на секторна антена А3. Геогр. координати (N 42° 40' 09.19" E 23° 23' 58.44")	≈40, ≈27	-	-	0.00	0.00	-	10.00

1	2	3	4	5	6	7	8	9	10
69	Базова станция (БС) „Попова шапка“ – SOF 0615, „А1 България“ ЕАД, ж.к. „Редута“, ул. „Стоил Войвода“ №2, район „Слатина“	Тротоар пред блока на ул. „Стоил Войвода“ №2, по посока на излъчване на секторна антена А1. Геогр. координати (N42° 41' 20.93" E 23° 21' 48.01")	≈10, ≈22	-		0.00	0.00	-	10.00
70	Базова станция (БС) „Попова шапка“ – SOF 0615, „А1 България“ ЕАД, ж.к. „Редута“, ул. „Стоил Войвода“ №2, район „Слатина“	На ул. „Стоил Войвода“ №7, по посока на излъчване на секторна антена А1. Геогр. координати (N42° 41' 20.52" E 23° 21' 48.30")	≈20, ≈22	-	-	0.00	0.00	-	10.00
71	Базова станция (БС) „Попова шапка“ – SOF 0615, „А1 България“ ЕАД, ж.к. „Редута“, ул. „Стоил Войвода“ №2, район „Слатина“	Зад блока на ул. „Стоил Войвода“ №2, към 55 ЦДГ „Веселина“, по посока на излъчване на секторна антена А2. Геогр. координати (N 42° 41' 22.43" E 23° 21' 46.80")	≈10, ≈22	-	-	0.26	0.02	-	10.00
72	Базова станция (БС) „Попова шапка“ – SOF 0615, „А1 България“ ЕАД, ж.к. „Редута“, ул. „Стоил Войвода“ №2, район „Слатина“	До ограда на 55 ЦДГ „Веселина“ и гаражи, по посока на излъчване на секторна антена А2. Геогр. координати (N 42° 41' 23.12" E 23° 21' 46.08")	≈20, ≈22	-	-	0.20	0.00	-	10.00
73	Базова станция (БС) „Попова шапка“ – SOF 0615, „А1 България“ ЕАД, ж.к. „Редута“, ул. „Стоил Войвода“ №2, район „Слатина“	На ъгъла на ул. „Стоил Войвода“ и ул. „Каймакчалан“, по посока на излъчване на секторна антена А3. Геогр. координати (N 42° 41' 23.15" E 23° 21' 48.58")	≈10, ≈22	-	-	0.00	0.00	-	10.00
74	Базова станция (БС) „Попова шапка“ – SOF 0615, „А1 България“ ЕАД, ж.к. „Редута“, ул. „Стоил Войвода“ №2, район „Слатина“	Тротоар на ул. „Каймакчалан“, по посока на излъчване на секторна антена А2. Геогр. координати (N 42° 41' 22.76" E 23° 21' 49.36")	≈20, ≈22	-	-	0.00	0.00	-	10.00

1	2	3	4	5	6	7	8	9	10
75	Базова станция (БС) „Попова шапка“ – SOF 0615, „А1 България“ ЕАД, ж.к. „Редута“, ул. „Стоил Войвода“ №2, район „Слатина“	Трогоар на ул. „Каймакчалан“, по посока на излъчване на секторна антена А3. Геогр. координати (N 42° 41' 22.01" E 23° 21' 49.93")	≈30, ≈22	-	-	0.00	0.00	-	10.00
76	Базова станция (БС) „Попова шапка“ – SOF 0615, „А1 България“ ЕАД, ж.к. „Редута“, ул. „Стоил Войвода“ №2, район „Слатина“	Пред входа на ул. „Каймакчалан“ №85, по посока на излъчване на секторна антена А3. Геогр. координати (N 42° 41' 23.10" E 23° 21' 47.39")	≈20, ≈22	-	-	0.02	0.00	-	10.00
77	Базова станция 1109, „Теленор България“ ЕАД, ж.к. „Бъкстон“ ул. „Симеон Радев“ №27, бл. 225, вх. Б	Зелени площи зад бл. 225, вх. В, по посока на излъчване на секторна антена А. Геогр. координати (N 42° 39' 54.59" E 23° 16' 19.60")	≈10, ≈27	-	-	0.00	0.00	-	10.00
78	Базова станция 1109, „Теленор България“ ЕАД, ж.к. „Бъкстон“ ул. „Симеон Радев“ №27, бл. 225, вх. Б	Зелени площи зад бл. 225, вх. Г, по посока на излъчване на секторна антена А. Геогр. координати (N 42° 39' 54.09" E 23° 16' 17.98")	≈20, ≈27	-	-	0.09	0.00	-	10.00
79	Базова станция 1109, „Теленор България“ ЕАД, ж.к. „Бъкстон“ ул. „Симеон Радев“ №27, бл. 225, вх. Б	Тревни площи зад бл. 225, вх. Г, по посока на излъчване на секторна антена А. Геогр. координати (N 42° 39' 53.69" E 23° 16' 17.85")	≈35, ≈27	-	-	0.59	0.00	-	10.00
80	Базова станция 1109, „Теленор България“ ЕАД, ж.к. „Бъкстон“ ул. „Симеон Радев“ №27, бл. 225, вх. Б	Зелени площи зад бл. 225, вх. Б, по посока на излъчване на секторна антена В. Геогр. координати ((N 42° 39' 55.75" E 23° 16' 19.17")	≈10, ≈27	-	-	0.00	0.00	-	10.00

1	2	3	4	5	6	7	8	9	10
81	Базова станция 1109, „Теленор България“ ЕАД. ж.к. „Бъкстон“ ул. „Симеон Радев“ №27, бл. 225, вх. Б	Зелени площи зад бл. 225, вх. Б, по посока на излъчване на секторна антена В. Геогр. координати (N 42° 39' 56.12" E 23° 16' 19.74")	≈20, ≈27	-	-	0.00	0.00	-	10.00
82	Базова станция 1109, „Теленор България“ ЕАД. ж.к. „Бъкстон“ ул. „Симеон Радев“ №27, бл. 225, вх. Б	Зелени площи зад бл. 225, вх. Б, към ул. „Вихрен“ по посока на излъчване на секторна антена В. Геогр. координати (N 42° 39' 56.36" E 23° 16' 20.05")	≈35, ≈27	-	-	0.00	0.00	-	10.00
83	Базова станция 1109, „Теленор България“ ЕАД. ж.к. „Бъкстон“ ул. „Симеон Радев“ №27, бл. 225, вх. Б	Пред бл. 225, вх. Б, ул. „Симеон Радев“, по посока на излъчване на секторна антена С. Геогр. координати (N 42° 39' 55.59" E 23° 16' 17.43")	≈10, ≈27	-	-	0.85	0.00	-	10.00
84	Базова станция 1109, „Теленор България“ ЕАД. ж.к. „Бъкстон“ ул. „Симеон Радев“ №27, бл. 225, вх. Б	На ул. „Симеон Радев“, пред бл. 225, вх. Б, по посока на излъчване на секторна антена С. Геогр. координати (N 42° 39' 55.92" E 23° 16' 17.25")	≈10, ≈27	-	-	0.00	0.00	-	10.00
85	Базова станция (БС) „Sabushev“ SID SOF 0325, „А1 България“ ЕАД ж.к. „Свобода“, бл. 20 А, вх. В, район „Надежда“.	Паркинг зад бл. 20А, между вх. А и вх. Б по посока на излъчване на секторна антена А1. Геогр. координати (N42° 44' 17.34" E 23° 18' 21.91")	≈10, ≈26	-	-	0.04	0.00	-	10.00
86	Базова станция (БС) „Sabushev“ SID SOF 0325, „А1 България“ ЕАД ж.к. „Свобода“, бл. 20 А, вх. В, район „Надежда“.	Паркинг зад бл. 20А, вх. Б, по посока на излъчване на секторна антена А1. Геогр. координати (N42° 44' 17.72" E 23° 18' 21.38")	≈25, ≈26	-	-	0.70	0.14	-	10.00
87	Базова станция (БС) „Sabushev“ SID SOF 0325, „А1 България“ ЕАД ж.к. „Свобода“, бл. 20 А, вх. В,	Паркинг зад бл. 20А, вх. А по посока на излъчване на секторна антена А1. Геогр. координати (N 42° 44' 18.11")	≈45, ≈26	-	-	0.51	0.05	-	10.00

1	2	3	4	5	6	7	8	9	10
	район „Надежда“.	Е 23° 18' 22.23")							
88	Базова станция (БС) „Sabushev“ SID SOF 0325, „А1 България“ ЕАД .ж.к. „Свобода“, бл. 20 А, вх. В, район „Надежда“.	Зелени площи встрани на носещата сграда, по посока на излъчване на секторна антена А2. Геогр. координати (N 42° 44' 16.39" E 23° 18' 21.40")	≈10, ≈26	-	-	0.15	0.01	-	10.00
89	Базова станция (БС) „Sabushev“ SID SOF 0325, „А1 България“ ЕАД .ж.к. „Свобода“, бл. 20 А, вх. В, район „Надежда“.	Тротоар на ул. „П. Петков“, встрани от носещата сграда, по посока на излъчване на секторна антена А2. Геогр. координати (N 42° 44' 16.96" E 23° 18' 21.93")	≈20, ≈26	-	-	0.68	0.11	-	10.00
90	Базова станция (БС) „Sabushev“ SID SOF 0325, „А1 България“ ЕАД .ж.к. „Свобода“, бл. 20 А, вх. В, район „Надежда“.	Зелени площи по ул. „П. Петков“, по посока на излъчване на секторна антена А2. Геогр. координати (N 42° 44' 16.01" E 23° 18' 21.72")	≈45, ≈26	-	-	0.72	0.06	-	10.00
91	Базова станция (БС) „Sabushev“ SID SOF 0325, „А1 България“ ЕАД .ж.к. „Свобода“, бл. 20 А, вх. В, район „Надежда“.	Пред входа на носещата сграда, по посока на излъчване на секторна антена А3. Геогр. координати (N 42° 44' 18.03" E 23° 18' 20.35")	≈10, ≈26	-	-	0.00	0.00	-	10.00
92	Базова станция (БС) „Sabushev“ SID SOF 0325, „А1 България“ ЕАД .ж.к. „Свобода“, бл. 20 А, вх. В, район „Надежда“.	Тротоар до 1-етажна сграда, по посока на излъчване на секторна антена А3. Геогр. координати (N 42° 44' 18.56" E 23° 18' 19.03")	≈25, ≈26	-	-	0.18	0.01	-	10.00

1	2	3	4	5	6	7	8	9	10
93	Базова станция (BC) „Sabushev“ SID SOF 0325, „А1 България“ ЕАД .ж.к. „Свобода“, бл. 20 А, вх. В, район „Надежда“.	Тротоар до 171 детска градина „Свобода“, по посока на излъчване на секторна антена А3. Геогр. координати (N 42° 44' 17.49" E 23° 18' 19.07")	≈25, ≈26	-	-	0.70	0.06	-	10.00
94	Базова станция „Дървеница“ SOF 0105, собственост на „А1 България“ ЕАД. кв. „Дървеница“, бл. 42 А, вх. А, р-н „Студентски“.	До бл. 27, по посока на излъчване на секторна антена А1/А1*. Геогр. координати (N 42° 39' 11.26" E 23° 21' 48.28")	≈30, ≈32	-	-	0.00	0.00	-	10.00
95	Базова станция „Дървеница“ SOF 0105, собственост на „А1 България“ ЕАД. кв. „Дървеница“, бл. 42 А, вх. А, р-н „Студентски“.	Тревни площи до бл. 27, вх. А, по посока на излъчване на секторна антена А1/А1*. Геогр. координати (N 42° 39' 11.57" E 23° 21' 48.87")	≈40, ≈32	-	-	0.06	0.00	-	10.00
96	Базова станция „Дървеница“ SOF 0105, собственост на „А1 България“ ЕАД. кв. „Дървеница“, бл. 42 А, вх. А	Тротоар зад бл. 28, по посока на излъчване на секторна антена А1/А1*. Геогр. координати (N 42° 39' 11.38" E 23° 21' 49.49")	≈50, ≈32	-	-	0.19	0.00	-	10.00
97	Базова станция „Дървеница“ SOF 0105, собственост на „А1 България“ ЕАД. кв. „Дървеница“, бл. 42 А, вх. А, р-н „Студентски“.	Паркинг зад бл. 42 А, вх. А, по посока на излъчване на секторна антена А2/А2*. Геогр. координати (N 42° 39' 10.96" E 23° 21' 46.94")	≈15, ≈32	-	-	0.00	0.00	-	10.00
98	Базова станция „Дървеница“ SOF 0105, собственост на „А1 България“ ЕАД. кв. „Дървеница“, бл. 42 А, вх. А, р-н „Студентски“.	Пред посолството на КНДР, по посока на излъчване на секторна антена А2/А2*. Геогр. координати (N 42° 39' 10.31" E 23° 21' 47.19")	≈30, ≈32	-	-	0.23	0.00	-	10.00

1	2	3	4	5	6	7	8	9	10
99	Базова станция "Дървеница" SOF 0105, собственост на „А1 България“ ЕАД. кв. „Дървеница“, бл. 42 А, вх. А, р-н „Студентски“.	Тротоар до бл. 42 А, вх. А, по посока на излъчване на секторна антена А3/А3*. Геогр. координати (N 42° 39' 11.83" E 23° 21' 46.66")	≈20, ≈32	-	-	0.00	0.00	-	10.00
100	Базова станция "Дървеница" SOF 0105, собственост на „А1 България“ ЕАД. кв. „Дървеница“, бл. 42 А, вх. А, р-н „Студентски“.	На детска площадка, по посока на излъчване на секторна антена А3/А3*. Геогр. координати (N 42° 39' 11.90" E 23° 21' 46.45")	≈35, ≈32	-	-	0.00	0.00	-	10.00
101	Базова станция "Дървеница" SOF 0105, собственост на „А1 България“ ЕАД. кв. „Дървеница“, бл. 42 А, вх. А, р-н „Студентски“.	Между два 4-етажни блока, по посока на излъчване на секторна антена А3/А3*. Геогр. координати (N 42° 39' 12.07" E 23° 21' 46.00")	≈50, ≈32	-	-	0.00	0.00	-	10.00
102	ППС SOF 2102.A000 "Linkaln", „А1 България“ ЕАД. ж.к. „Овча купел – 2“, бл. 20, район „Овча купел“.	Градинка зад бл. 20, по посока на излъчване на секторна антена 1. Геогр. координати (N 42° 41' 08.45" E 23° 14' 26.33")	≈30, ≈49	-	-	0.00	0.00	-	10.00
103	ППС SOF 2102.A000 "Linkaln", „А1 България“ ЕАД. ж.к. „Овча купел – 2“, бл. 20, район „Овча купел“.	Паркинг зад бл.20, по посока на излъчване на секторна антена 1. Геогр. координати (N 42° 41' 08.61" E 23° 14' 27.98")	≈80, ≈49	-	-	0.00	0.00	-	10.00
104	ППС SOF 2102.A000 "Linkaln", „А1 България“ ЕАД. ж.к. „Овча купел – 2“, бл. 20, район „Овча купел“.	Тротоар пред бл. 17А, вх. А, по посока на излъчване на секторна антена 1. Геогр. координати (N 42° 41' 09.77" E 23° 14' 28.04")	≈130, ≈49	-	-	0.00	0.00	-	10.00

1	2	3	4	5	6	7	8	9	10
105	ППС SOF 2102.A000 "Linkaln", „A1 България“ ЕАД, ж.к. „Овча купел – 2“, бл. 20, район „Овча купел“.	Тротоар на ъгъла на бл. 20, по посока на излъчване на секторна антена 2. Геогр. координати (N 42° 41' 05.80" E 23° 14' 25.32")	≈30, ≈49	-	-	0.00	0.00	-	10.00
106	ППС SOF 2102.A000 "Linkaln", „A1 България“ ЕАД, ж.к. „Овча купел – 2“, бл. 20, район „Овча купел“.	Тротоар на бул. „Президент Линкълн“, по посока на излъчване на секторна антена 2. Геогр. координати (N 42° 41' 03.72" E 23° 14' 25.10")	≈70, ≈49	-	-	0.00	0.00	-	10.00
107	ППС SOF 2102.A000 "Linkaln", „A1 България“ ЕАД, ж.к. „Овча купел – 2“, бл. 20, район „Овча купел“.	На паркинга на куриерска фирма „Спиди“, по посока на излъчване на секторна антена 2. Геогр. координати (N 42° 41' 00.64" E 23° 14' 23.97")	≈135, ≈49	-	-	0.00	0.00	-	10.00
108	ППС SOF 2102.A000 "Linkaln", „A1 България“ ЕАД, ж.к. „Овча купел – 2“, бл. 20, район „Овча купел“.	На ъгъла на бул. „Президент Линкълн“ и пресечката за бл. 19 и бл.20, по посока на излъчване на секторна антена 3. Геогр. координати (N 42° 41' 07.86" E 23° 14' 22.30")	≈30, ≈49	-	-	0.00	0.00	-	10.00
109	ППС SOF 2102.A000 "Linkaln", „A1 България“ ЕАД, ж.к. „Овча купел – 2“, бл. 20, район „Овча купел“.	Тротоар пред 3-етажна сграда, по посока на излъчване на секторна антена 3. Геогр. координати (N 42° 41' 07.82" E 23° 14' 21.30")	≈70, ≈49	-	-	0.00	0.00	-	10.00
110	ППС SOF 2102.A000 "Linkaln", „A1 България“ ЕАД, ж.к. „Овча купел – 2“, бл. 20, район „Овча купел“.	Двор на автосервиз, по посока на излъчване на секторна антена 3. Геогр. координати (N 42° 41' 08.08" E 23° 14' 19.34")	≈120, ≈49	-	-	0.00	0.00	-	10.00
111	Базова станция "Мусагеница" SOF 0260, „A1 България“ ЕАД, кв. „Мусагеница“, бл. 91 Б, вх. А, р-н „Студентски“.	Зелени площи, по посока на излъчване на секторна антена А1/А1*. Геогр. координати (N 42° 39' 55.53")	≈20, ≈29	-	-	0.00	0.00	-	10.00

1	2	3	4	5	6	7	8	9	10
		Е 23° 21' 54.19")							
112	Базова станция "Мусагеница" SOF 0260, „А1 България“ ЕАД ,кв. „Мусагеница“, бл. 91 Б, вх. А, р-н „Студентски“.	Встрани от детска площадка, по посока на излъчване на секторна антена А1/А1*. Геогр. координати (N 42° 39' 55.49" Е 23° 21' 54.64")	≈30, ≈29	-	-	0.00	0.00	-	10.00
113	Базова станция "Мусагеница" SOF 0260, „А1 България“ ЕАД ,кв. „Мусагеница“, бл. 91 Б, вх. А, р-н „Студентски“.	Пред бл.91, по посока на излъчване на секторна антена А1/А1*. Геогр. координати (N 42° 39' 55.65" Е 23° 21' 54.66")	≈45, ≈29	-	-	0.30	0.01	-	10.00
114	Базова станция "Мусагеница" SOF 0260, „А1 България“ ЕАД ,кв. „Мусагеница“, бл. 91 Б, вх. А, р-н „Студентски“.	Пред бл. 91 Б, вх. А по посока на излъчване на секторна антена А2/А2*. Геогр. координати (N 42° 39' 54.48" Е 23° 21' 52.76")	≈25, ≈29	-	-	0.00	0.00	-	10.00
115	Базова станция "Мусагеница" SOF 0260, „А1 България“ ЕАД ,кв. „Мусагеница“, бл. 91 Б, вх. А, р-н „Студентски“.	Паркинг пред бл. 91 Б, вх. Г, по посока на излъчване на секторна антена А2/А2*. Геогр. координати (N 42° 39' 53.67" Е 23° 21' 52.36")	≈35, ≈29	-	-	0.55	0.00	-	10.00
116	Базова станция "Мусагеница" SOF 0260, „А1 България“ ЕАД ,кв. „Мусагеница“, бл. 91 Б, вх. А, р-н „Студентски“.	Пред бл. 91 Б, вх. Д, по посока на излъчване на секторна антена А2/А2*. Геогр. координати (N 42° 39' 53.19" Е 23° 21' 50.79")	≈45, ≈29	-	-	0.62	0.13	-	10.00
117	Базова станция "Мусагеница" SOF 0260, „А1 България“ ЕАД ,кв. „Мусагеница“, бл. 91 Б, вх. А, р-н „Студентски“.	Зелени площи, по посока на излъчване на секторна антена А3/А3*. Геогр. координати (N 42° 39' 56.03" Е 23° 21' 52.26")	≈25, ≈29	-	-	0.00	0.00	-	10.00

1	2	3	4	5	6	7	8	9	10
118	Базова станция "Мусагеница" SOF 0260, „А1 България“ ЕАД ,кв. „Мусагеница“, бл. 91 Б, вх. А, р-н „Студентски“.	Алея между тревни площи, по посока на излъчване на секторна антена А3/А3*. Геогр. координати (N 42° 39' 56.17" E 23° 21' 51.79")	≈35, ≈29	-	-	0.00	0.00	-	10.00
119	Базова станция "Мусагеница" SOF 0260, „А1 България“ ЕАД ,кв. „Мусагеница“, бл. 91 Б, вх. А, р-н „Студентски“.	Зад бл. 89, по посока на излъчване на секторна антена А3/А3*. Геогр. координати (N 42° 39' 56.51" E 23° 21' 51.52")	≈45, ≈29	-	-	0.00	0.00	-	10.00
120	Базова станция (БС) "Невестина" SOF 0270, „А1 България“ ЕАД . кв. „Борово“, ул. „Невестина скала“ 13 А, вх. А, р-н „Красно село“.	Трогоар на ул. "Невестина скала" по посока на излъчване на секторна антена А1/А1*. Геогр. координати (N 42° 40' 06.47" E 23° 17' 12.37")	≈10, ≈28	-	-	0.00	0.00	-	10.00
121	Базова станция (БС) "Невестина" SOF 0270, „А1 България“ ЕАД . кв. „Борово“, ул. „Невестина скала“ 13 А, вх. А, р-н „Красно село“.	Трогоар на ул. "Солун", по посока на излъчване на секторна антена А1/А1*. Геогр. координати (N 42° 40' 06.52" E 23° 17' 13.01")	≈20, ≈28	-	-	0.24	0.00	-	10.00
122	Базова станция (БС) "Невестина" SOF 0270, „А1 България“ ЕАД . кв. „Борово“, ул. „Невестина скала“ 13 А, вх. А, р-н „Красно село“.	Парк на ул. "Солун" по посока на излъчване на секторна антена А1/А1*. Геогр. координати (N 42° 40' 06.87" E 23° 17' 13.73")	≈50, ≈28	-	-	0.09	0.00	-	10.00
123	Базова станция (БС) "Невестина" SOF 0270, „А1 България“ ЕАД . кв. „Борово“, ул. „Невестина скала“ 13 А, вх. А, р-н „Красно село“.	Паркинг, встрани на бл. 13 А., вх. А по посока на излъчване на секторна антена А2/А2*. Геогр. координати (N 42° 40' 05.28" E 23° 17' 11.80")	≈10, ≈28	-	-	0.00	0.00	-	10.00

1	2	3	4	5	6	7	8	9	10
124	Базова станция (БС) "Невестина" SOF 0270, „А1 България“ ЕАД . кв. „Борово“, ул. „Невестина скала“ 13 А, вх. А, р-н „Красно село“.	Паркинг пред бл. 8 Е, по посока на излъчване на секторна антена А2/А2*. Геогр. координати (N 42° 40' 04.74" E 23° 17' 11.63")	≈20, ≈28	-	-	0.12	0.00	-	10.00
125	Базова станция (БС) "Невестина" SOF 0270, „А1 България“ ЕАД . кв. „Борово“, ул. „Невестина скала“ 13 А, вх. А, р-н „Красно село“.	Пред бл. 8 Е, по посока на излъчване на секторна антена А2/А2*. Геогр. координати (N 42° 40' 04.65" E 23° 17' 11.62")	≈35, ≈28	-	-	0.00	0.00	-	10.00
126	Базова станция (БС) "Невестина" SOF 0270, „А1 България“ ЕАД . кв. „Борово“, ул. „Невестина скала“ 13 А, вх. А, р-н „Красно село“.	Зад бл. 13 А, зелени площи, по посока на излъчване на секторна антена А3/А3*. Геогр. координати (N 42° 40' 06.32" E 23° 17' 10.76")	≈10, ≈28	-	-	0.00	0.00	-	10.00
127	Базова станция (БС) "Невестина" SOF 0270, „А1 България“ ЕАД . кв. „Борово“, ул. „Невестина скала“ 13 А, вх. А, р-н „Красно село“.	Зад бл. 13 А, вх. Б, по посока на излъчване на секторна антена А3/А3*. Геогр. координати (N 42° 40' 06.60" E 23° 17' 10.61")	≈20, ≈28	-	-	0.00	0.00	-	10.00
128	Базова станция (БС) "Невестина" SOF 0270, „А1 България“ ЕАД . кв. „Борово“, ул. „Невестина скала“ 13 А, вх. А, р-н „Красно село“.	Тротоар пред "Изипей", по посока на излъчване на секторна антена А3/А3*. Геогр. координати (N 42° 40' 05.66" E 23° 17' 09.56")	≈40, ≈28	-	-	0.00	0.00	-	10.00
129	Базова станция (БС) SOF 0671.А006 – TZKS, „А1 България“ ЕАД. ул. "Георги С. Раковски" №99, район „Оборище“.	Тротоар на ул. "Париж", по посока на излъчване на секторна антена 1. Геогр. координати (N 42° 41' 59.88" E 23° 19' 48.78")	≈30, ≈52	-	-	0.00	0.00	-	10.00

1	2	3	4	5	6	7	8	9	10
130	Базова станция (БС) SOF 0671.A006 – TZKS, „А1 България“ ЕАД, ул.“Георги С. Раковски“ №99, район „Оборище“.	Ъгъла на ул. "Искър" и ул. "Париж", по посока на излъчване на секторна антена 1. Геогр. координати (N 42° 41' 59.98" E 23° 19' 48.79")	≈60, ≈52	-	-	0.00	0.00	-	10.00
131	Базова станция (БС) SOF 0671.A006 – TZKS, „А1 България“ ЕАД, ул.“Георги С. Раковски“ №99, район „Оборище“.	Тротоар на ул. "Искър", по посока на излъчване на секторна антена 1. Геогр. координати (N 42° 42' 01.40" E 23° 19' 52.35)	≈100, ≈52	-	-	0.00	0.00	-	10.00
132	Базова станция (БС) SOF 0671.A006 – TZKS, „А1 България“ ЕАД, ул.“Георги С. Раковски“ №99, район „Оборище“.	Тротоар на ул. "Георги С. Раковски", пред носещата сграда по посока на излъчване на секторна антена 3. Геогр. координати (N 42° 41' 59.42" E 23° 19' 46.10")	≈25, ≈52	-	-	0.00	0.00	-	10.00
133	Базова станция (БС) SOF 0671.A006 – TZKS, „А1 България“ ЕАД, ул.“Георги С. Раковски“ №99, район „Оборище“.	Тротоар на ул. "Георги С. Раковски", по посока на излъчване на секторна антена 3. Геогр. координати (N 42° 41' 59.27" E 23° 19' 46.34")	≈40, ≈52	-	-	0.00	0.00	-	10.00
134	Базова станция (БС) SOF 0671.A006 – TZKS, „А1 България“ ЕАД, ул.“Георги С. Раковски“ №99, район „Оборище“.	Тротоар на ул. "Искър", по посока на излъчване на секторна антена 3. Геогр. координати (N 42° 41' 57.68" E 23° 19' 46.24")	≈85, ≈52	-	-	0.00	0.00	-	10.00
135	Базова станция (БС) SF 1006_B – „Rakovska”, БТК ЕАД, ул.“Георги С. Раковски“ №44, район „Оборище“.	На ъгъла на носещата сграда към ул. "Г.С. Раковски", по посока на излъчване на секторна антена 1. Геогр. координати (N 42° 42' 09.44" E 23° 19' 44.62")	≈5, ≈26	-	-	0.00	0.00	-	10.00
136	Базова станция (БС) SF 1006_B – „Rakovska”, БТК ЕАД, ул.“Георги С. Раковски“ №44, район „Оборище“.	Тротоар на ул. „Г. С. Раковски“, по посока на излъчване на секторна антена 1. Геогр. координати (N 42° 42' 09.81")	≈20, ≈26	-	-	0.07	0.00	-	10.00

1	2	3	4	5	6	7	8	9	10
	„Оборище“.	Е 23° 19' 44.30")							
137	Базова станция (БС) SF 1006_B – „Rakovska”, БТК ЕАД, ул.“Георги С. Раковски“ №44, район „Оборище“.	Тротоар на ул. „Св. Св. Кирил и Методий“, пред сграда №34, по посока на излъчване на секторна антена 1. Геогр. координати (N 42° 42' 10.30" E 23° 19' 45.82)	≈50, ≈26	-	-	0.00	0.00	-	10.00
138	Базова станция (БС) SF 1006_B – „Rakovska”, БТК ЕАД, ул.“Георги С. Раковски“ №44, район „Оборище“.	Тротоар на ул. „Георги С. Раковски“ на ъгъла на носещата сграда, по посока на излъчване на секторна антена 2. Геогр. координати (N 42° 42' 08.73" E 23° 19' 44.72")	≈10, ≈26	-	-	0.00	0.00	-	10.00
139	Базова станция (БС) SF 1006_B – „Rakovska”, БТК ЕАД, ул.“Георги С. Раковски“ №44, район „Оборище“.	Тротоар на ул.“Георги С. Раковски“ пред сграда №48, по посока на излъчване на секторна антена 2. Геогр. координати (N 42° 42' 07.51" E (23° 19' 44.34")	≈25, ≈26	-	-	0.00	0.00	-	10.00
140	Базова станция (БС) SF 1006_B – „Rakovska”, БТК ЕАД, ул.“Георги С. Раковски“ №44, район „Оборище“.	Тротоар на ул. „Г.С. Раковски“, пред сграда №56, по посока на излъчване на секторна антена 3. Геогр. координати (N 42° 42' 06.31" E 23° 19' 45.61")	≈70, ≈26	-	-	0.00	0.00	-	10.00
141	Базова станция SOF 0789.B000-RUMENOV, „А1 България ЕАД, ул. „Хага“ № 5, вх. А, вх. Б, вх. В, м. „Кръстова вада“, район „Лозенец“.	В двора на носещата сграда, по посока на излъчване на секторна антена 2. Геогр. координати (N 42° 39' 12.32" E 23° 19' 06.14")	≈10, ≈20	-	-	0.00	0.00	-	10.00

1	2	3	4	5	6	7	8	9	10
142	Базова станция SOF 0789.B000-RUMENOV, „А1 България ЕАД. ул. „Хага“ № 5, вх. А, вх. Б, вх. В, м. „Кръстова вада“, район „Лозенец“.	До оградата на носещата сграда по посока на излъчване на секторна антена 3. Геогр. координати (N 42° 39' 12.94" E 23° 19' 05.02")	≈15, ≈20	-	-	0.05	0.00	-	10.00
143	BC SOF 0789.B000-RUMENOV, „А1 България ЕАД. ул. „Хага“ № 5, вх. А,Б,В, м. „Кръстова вада“	Паркинг на ул. „Хага“, пред 2-етажна сграда, по посока на излъчване на секторна антена 3. Геогр. координати (N 42° 39' 13.31" E 23° 19' 04.92")	≈30, ≈20	-	-	0.00	0.00	-	10.00
144	Базова станция (BC),„Жеков“ SOF 0617, „А1 България“ ЕАД . кв. „Свобода“, бл. 41, вх. 2, район „Надежда“.	Встриани на бл. 41, вх. 2, по посока на излъчване на секторна антена А1. Геогр. координати (N42° 43' 01.06" E 23° 18' 47.25")	≈15, ≈34	-	-	0.00	0.00	-	10.00
145	Базова станция (BC),„Жеков“ SOF 0617, „А1 България“ ЕАД . кв. „Свобода“, бл. 41, вх. 2, район „Надежда“.	Тротоар, паркинг, встриани на бл. 41, вх2, по посока на излъчване на секторна антена А1. Геогр. координати (N42° 43' 00.17" E 23° 18' 46.77")	≈25, ≈34	-	-	0.06	0.00	-	10.00
146	Базова станция (BC),„Жеков“ SOF 0617, „А1 България“ ЕАД . кв. „Свобода“, бл. 41, вх. 2, район „Надежда“.	Алея (път), перпендикулярно на бул. "Рожен", по посока на излъчване на секторна антена А1. Геогр. координати (N 42° 43' 59.84" E 23° 18' 46.27")	≈35, ≈34	-	-	0.00	0.00	-	10.00
147	Базова станция (BC),„Жеков“ SOF 0617, „А1 България“ ЕАД . кв. „Свобода“, бл. 41, вх. 2, район „Надежда“.	Зелени площи зад бл. 41, вх. 2, към бул. "Рожен", по посока на излъчване на секторна антена А2. Геогр. координати (N 42° 43' 59.76" E 23° 18' 48.18")	≈20, ≈34	-	-	0.00	0.00	-	10.00

1	2	3	4	5	6	7	8	9	10
148	Базова станция (БС), „Жеков“ SOF 0617, „А1 България“ ЕАД . кв. „Свобода“, бл. 41, вх. 2, район „Надежда“.	Зелени площи към бул. "Рожен", по посока на излъчване на секторна антена А2. Геогр. координати (N 42° 43' 59.01" E 23° 18' 48.59")	≈30, ≈34	-	-	0.05	0.00	-	10.00
149	Базова станция (БС), „Жеков“ SOF 0617, „А1 България“ ЕАД . кв. „Свобода“, бл. 41, вх. 2, район „Надежда“.	Тротоар към бул. „Рожен“, по посока на излъчване на секторна антена А2. Геогр. координати (N 42° 43' 58.51" E 23° 18' 48.79")	≈40, ≈34	-	-	0.00	0.00	-	10.00
150	Базова станция (БС), „Жеков“ SOF 0617, „А1 България“ ЕАД . кв. „Свобода“, бл. 41, вх. 2, район „Надежда“.	Зелени площи зад вх.2 на носещата сграда, по посока на излъчване на секторна антена А3. Геогр. координати (N 42° 44' 01.40" E 23° 18' 48.98")	≈10, ≈34	-	-	0.00	0.00	-	10.00
151	Базова станция (БС), „Жеков“ SOF 0617, „А1 България“ ЕАД . кв. „Свобода“, бл. 41, вх. 2, район „Надежда“.	Пред бл.41, между вх. 3 и 4, по посока на излъчване на секторна антена А3. Геогр. координати (N 42° 44' 01.89" E 23° 18' 48.57")	≈25, ≈34	-	-	0.00	0.00	-	10.00
152	Базова станция (БС), „Жеков“ SOF 0617, „А1 България“ ЕАД . кв. „Свобода“, бл. 41, вх. 2, район „Надежда“.	Пред бл. 41, вх. 4, по посока на излъчване на секторна антена А3. Геогр. координати (N 42° 44' 02.66" E 23° 18' 47.90")	≈40, ≈34	-	-	0.00	0.00	-	10.00
153	Базова станция (БС), „Радински“ SOF 0619, „А1 България“ ЕАД. ж.к. „Изгрев“, ул. „Гинтява“ №24, бл.2. Вх. Е (6), р-н „Изгрев“.	Зелени площи, встрани на бл.2, по посока на излъчване на секторна антена А1. Геогр. координати (N 42° 40' 07.49" E 23° 21' 19.54")	≈10, ≈31	-	-	0.07	0.00	-	10.00

1	2	3	4	5	6	7	8	9	10
154	Базова станция (БС), „Радински“ SOF 0619, „А1 България“ ЕАД. ж.к. „Изгрев“, ул. „Тинтява“ №24, бл2. Вх. Е (6), р-н „Изгрев“.	Зелени площи на ъгъла на бл.1, по посока на излъчване на секторна антена А1. Геогр. координати (N 42° 40' 00.09" E 23° 21' 15.95")	≈20, ≈31	-	-	0.05	0.00	-	10.00
155	Базова станция (БС), „Радински“ SOF 0619, „А1 България“ ЕАД. ж.к. „Изгрев“, ул. „Тинтява“ №24, бл2. Вх. Е (6), р-н „Изгрев“.	Зелени площи встрани на бл.1, по посока на излъчване на секторна антена А1. Геогр. координати (N 42° 40' 02.53" E 23° 21' 17.04")	≈30, ≈31	-	-	0.47	0.07	-	10.00
156	Базова станция (БС), „Радински“ SOF 0619, „А1 България“ ЕАД. ж.к. „Изгрев“, ул. „Тинтява“ №24, бл2. Вх. Е (6), р-н „Изгрев“.	Зелени площи, паркинг пред бл. 2, вх. Е (6), по посока на излъчване на секторна антена А2. Геогр. координати (N 42° 40' 04.21" E 23° 21' 17.72")	≈10, ≈31	-	-	0.07	0.00	-	10.00
157	Базова станция (БС), „Радински“ SOF 0619, „А1 България“ ЕАД. ж.к. „Изгрев“, ул. „Тинтява“ №24, бл2. Вх. Е (6), р-н „Изгрев“.	Зелени площи пред бл. 2, вх. Д (5), по посока на излъчване на секторна антена А2. Геогр. координати (N 42° 40' 02.69" E 23° 21' 17.72")	≈20, ≈31	-	-	0.50	0.07	-	10.00
158	Базова станция (БС), „Радински“ SOF 0619, „А1 България“ ЕАД. ж.к. „Изгрев“, ул. „Тинтява“ №24, бл2. Вх. Е (6), р-н „Изгрев“.	Зелени площи пред бл.2, по посока на излъчване на секторна антена А2. Геогр. координати (N 42° 40' 00.93" E 23° 21' 17.88")	≈40, ≈31	-	-	0.25	0.03	-	10.00

1	2	3	4	5	6	7	8	9	10
159	Базова станция (БС), „Радински“ SOF 0619, „А1 България“ ЕАД. ж.к. „Изгрев“, ул. „Тинтява“ №24, бл2. Вх. Е (6), р-н „Изгрев“.	Зад бл. 2, вх. Е, по посока на излъчване на секторна антена А3. Геогр. координати (N 42° 40' 02.61" E 23° 21' 18.32")	≈15, ≈31	-	-	0.00	0.00	-	10.00
160	Базова станция (БС), „Радински“ SOF 0619, „А1 България“ ЕАД. ж.к. „Изгрев“, ул. „Тинтява“ №24, бл2. Вх. Е (6), р-н „Изгрев“.	Тротоар на ул. "Тинтява", по посока на излъчване на секторна антена А3. Геогр. координати (N 42° 40' 02.95" E 23° 21' 18.85")	≈30, ≈31	-	-	0.77	0.09	-	10.00
161	Базова станция (БС), „Радински“ SOF 0619, „А1 България“ ЕАД. ж.к. „Изгрев“, ул. „Тинтява“ №24, бл2. Вх. Е (6), р-н „Изгрев“.	Зелени площи зад бл2, по посока на излъчване на секторна антена А3. Геогр. координати (N 42° 40' 02.04" E 23° 21' 19.27")	≈50, ≈31	-	-	0.26	0.01	-	10.00
162	Приемо-предавателна станция (ППС) SF 1398_F, БТК ЕАД. ж.к. „Младост 1А“, бл.523, вх. 6, район „Младост“.	Встрани до бистро "Джораре", по посока на излъчване на секторна антена С3. Геогр. координати (N 42° 38' 59.50" E 23° 22' 58.72")	≈20, ≈34	-	-	0.00	0.00	-	10.00
163	Приемо-предавателна станция (ППС) SF 1398_F, БТК ЕАД. ж.к. „Младост 1А“, бл.523, вх. 6, район „Младост“.	Тревни площи пред бистро "Джораре", по посока на излъчване на секторна антена С3. Геогр. координати (N 42° 38' 58.95" E 23° 22' 58.17")	≈40, ≈34	-	-	0.00	0.00	-	10.00
164	Приемо-предавателна станция (ППС) SF 1398_F, БТК ЕАД. ж.к. „Младост 1А“, бл.523, вх. 6, район „Младост“.	На пътека, встрани от бл. 512, по посока на излъчване на секторна антена С3. Геогр. координати (N 42° 38' 58.58" E 23° 22' 57.41")	≈70, ≈34	-	-	0.00	0.00	-	10.00

1	2	3	4	5	6	7	8	9	10
165	Приемо-предавателна станция (ППС) SF 1398_F, БТК ЕАД. ж.к. „Младост 1А“, бл.523, вх. 6, район „Младост“.	Паркинг към бл. 523, вх. 6, по посока на излъчване на секторна антена С1. Геогр. координати (N 42° 39' 00.26" E 23° 23' 00.39").	≈20, ≈34	-	-	0.00	0.00	-	10.00
166	Приемо-предавателна станция (ППС) SF 1398_F, БТК ЕАД. ж.к. „Младост 1А“, бл.523, вх. 6, район „Младост“.	До ограда на 75 ОДЗ“Сърчице“, по посока на излъчване на секторна антена С1. Геогр. координати (N 42° 39' 01.52" E 23° 23' 01.15")	≈55, ≈34	-	-	0.00	0.00	-	10.00
167	Приемо-предавателна станция (ППС) SF 1398_F, БТК ЕАД. ж.к. „Младост 1А“, бл.523, вх. 6, район „Младост“.	Пътека към детска площадка по посока на излъчване на секторна антена С1. Геогр. координати (N 42° 39' 02.26" E 23° 23' 01.17")	≈100, ≈34	-	-	0.00	0.00	-	10.00
168	Приемо-предавателна станция (ППС) SF 1398_F, БТК ЕАД. ж.к. „Младост 1А“, бл.523, вх. 6, район „Младост“.	Тревни площи пред бл. 523, вх. 5, по посока на излъчване на секторна антена С2. Геогр. координати (N 42° 38' 59.36" E 23° 23' 01.59")	≈25, ≈34	-	-	0.00	0.00	-	10.00
169	Приемо-предавателна станция (ППС) SF 1398_F, БТК ЕАД. ж.к. „Младост 1А“, бл.523, вх. 6, район „Младост“.	Детска площадка пред бл.523, между вх.3 и вх.4, по посока на излъчване на секторна антена С2. Геогр. координати (N 42° 38' 59.12" E 23° 23' 02.42")	≈60, ≈34	-	-	0.00	0.00	-	10.00
170	Приемо-предавателна станция (ППС) SF 1398_F, БТК ЕАД. ж.к. „Младост 1А“, бл.523, вх. 6, район „Младост“.	Пътека между детска площадка и ограда на 75 ОДЗ “Сърчице“, по посока на излъчване на секторна антена С2. Геогр. координати (N 42° 38' 58.60" E 23° 23' 03.04")	≈100, ≈34	-	-	0.00	0.00	-	10.00

1	2	3	4	5	6	7	8	9	10
171	Приемо-предавателна станция SF1044_E, "БТК" ЕАД. ж.к."Младост – 1", бл.74., р-н „Младост“, гр. София	Пред бл. 74, вх. 2, по посока на излъчване на секторна антена 1. Геогр. координати (N 42° 39' 10.22" E 23° 22' 19.81")	≈20, ≈57	-	-	0.00	0.00	-	10.00
172	Приемо-предавателна станция SF1044_E, "БТК" ЕАД. ж.к."Младост – 1", бл.74., р-н „Младост“, гр. София	До бл. 74А, вх. 4, по посока на излъчване на секторна антена 1. Геогр. координати (N 42° 39' 10.72" E 23° 22' 20.54")	≈50, ≈57	-	-	0.02	0.00	-	10.00
173	Приемо-предавателна станция SF1044_E, "БТК" ЕАД. ж.к."Младост – 1", бл.74., р-н „Младост“.	Пред бл.74А, вх. 1, по посока на излъчване на секторна антена 1. Геогр. координати (N 42° 39' 11.09" E 23° 22' 22.65")	≈90, ≈57	-	-	0.00	0.00	-	10.00
174	Приемо-предавателна станция SF1044_E, "БТК" ЕАД. ж.к."Младост – 1", бл.74., р-н „Младост“, гр. София	Зад бл.74, по посока на излъчване на секторна антена 2. Геогр. координати (N 42° 39' 08.60" E 23° 22' 19.16")	≈35, ≈57	-	-	0.00	0.00	-	10.00
175	Приемо-предавателна станция SF1044_E, "БТК" ЕАД. ж.к."Младост – 1", бл.74., р-н „Младост“.	До 1-етажна сграда, по посока на излъчване на секторна антена 2. Геогр. координати (N 42° 39' 07.70" E 23° 22' 19.52")	≈60, ≈57	-	-	0.17	0.00	-	10.00
176	Приемо-предавателна станция SF1044_E, "БТК" ЕАД. ж.к."Младост – 1", бл.74., р-н „Младост“.	Тревни площи, по посока на излъчване на секторна антена 2. Геогр. координати (N 42° 39' 07.21" E 23° 22' 19.25")	≈90, ≈57	-	-	0.00	0.00	-	10.00
177	Приемо-предавателна станция SF1044_E, "БТК" ЕАД. ж.к."Младост – 1", бл.74., р-н „Младост“.	Пред бл. 75, вх. 1, по посока на излъчване на секторна антена 3. Геогр. координати (N 42° 39' 10.06" E 23° 22' 17.00")	≈45, ≈57	-	-	0.00	0.00	-	10.00

1	2	3	4	5	6	7	8	9	10
178	Приемо-предавателна станция SF1044_E, "БТК" ЕАД. ж.к."Младост – 1", бл.74., р-н „Младост“.	До трафопост пред бл. 75, по посока на излъчване на секторна антена 3. Геогр. координати (N 42° 39' 10.59" E 23° 22' 16.56")	≈50, ≈57	-	-	0.00	0.00	-	10.00
179	Приемо-предавателна станция SF1044_E, "БТК" ЕАД. ж.к."Младост – 1", бл.74., р-н „Младост“	Зад бл. 75, по посока на излъчване на секторна антена 3. Геогр. координати (N 42° 39' 09.43" E 23° 22' 14.32")	≈90, ≈57	-	-	0.00	0.00	-	10.00
180	Приемо-предавателна станция (ППС) SF1072_C, "БТК" ЕАД. ул. „Кота 1050“, №9, бл. 2 р-н „Витоша“.	Зад бл. 2, по посока на излъчване на секторна антена 1. Геогр. координати (N 42° 39' 52.56" E 23° 16' 10.49")	≈20, ≈33	-	-	0.16	0.01	-	10.00
181	Приемо-предавателна станция (ППС) SF1072_C, "БТК" ЕАД. ул. „Кота 1050“, №9, бл. 2 р-н „Витоша“.	Зелени площи зад бл. 2, по посока на излъчване на секторна антена 1. Геогр. координати (N 42° 39' 52.87" E 23° 16' 10.53")	≈45, ≈33	-	-	0.23	0.03	-	10.00
182	Приемо-предавателна станция (ППС) SF1072_C, "БТК" ЕАД. ул. „Кота 1050“, №9, бл. 2 р-н „Витоша“.	Пред бл.3, вх. А, по посока на излъчване на секторна антена 1. Геогр. координати (N 42° 39' 53.36" E 23° 16' 10.62")	≈95, ≈33	-	-	1.07	0.29	-	10.00
183	Приемо-предавателна станция (ППС) SF1072_C, "БТК" ЕАД. ул. „Кота 1050“, №9, бл. 2 р-н „Витоша“, гр. София	Зелени площи встрани от бл. 2, по посока на излъчване на секторна антена 2. Геогр. координати (N 42° 39' 62.33" E 23° 16' 09.36")	≈15, ≈33	-	-	0.38	0.15	-	10.00
184	Приемо-предавателна станция (ППС) SF1072_C, "БТК" ЕАД. ул. „Кота 1050“, №9, бл. 2	Тротоар на ул. "Кота 1050" пред №13 (къща), по посока на излъчване на секторна антена 2. Геогр. координати (N 42° 39' 50.89")	≈40, ≈33	-	-	0.34	0.13	-	10.00

1	2	3	4	5	6	7	8	9	10
	р-н „Витоша“.	Е 23° 16' 08.81")							
185	Приемо-предавателна станция (ППС) SF1072_C, “БТК” ЕАД. ул. „Кота 1050“, №9, бл. 2 р-н „Витоша“.	На ъгъла на ул. "Иван Сусанин" и ул. "Кота 1050", по посока на излъчване на секторна антена 2. Геогр. координати (N 42° 39' 50.00" E 23° 16' 08.27")	≈90, ≈33	-	-	0.54	0.14	-	10.00
186	Приемо-предавателна станция (ППС) SF1072_C, “БТК” ЕАД. ул. „Кота 1050“, №9, бл. 2 р-н „Витоша“.	Пред бл. 2, по посока на излъчване на секторна антена 4. Геогр. координати (N 42° 39' 51.03" E 23° 16' 09.38")	≈15, ≈33	-	-	0.26	0.03	-	10.00
187	Приемо-предавателна станция (ППС) SF1072_C, “БТК” ЕАД. ул. „Кота 1050“, №9, бл. 2 р-н „Витоша“.	На ул. "Кота 1050", по посока на излъчване на секторна антена 4. Геогр. координати (N 42° 39' 52.26" E 23° 16' 08.88")	≈30, ≈33	-	-	0.19	0.02	-	10.00
188	Приемо-предавателна станция (ППС) SF1072_C, “БТК” ЕАД. ул. „Кота 1050“, №9, бл. 2 р-н „Витоша“.	На тротоар пред къщи на ул. "Кота 1050", по посока на излъчване на секторна антена 4. Геогр. координати (N 42° 39' 53.07" E 23° 16' 08.98")	≈50, ≈33	-	-	0.59	0.20	-	10.00
189	Приемо-предавателна станция SF1095_D, “БТК” ЕАД. ж.к.“Обеля – 2“, бл.208., р-н „Връбница“.	Пред бл.208, ул. "115"-та, по посока на излъчване на секторна антена . Геогр. координати (N 42° 44' 43.52" E 23° 16' 13.91")	≈15, ≈35	-	-	0.00	0.00	-	10.00
190	Приемо-предавателна станция SF1095_D, “БТК” ЕАД. ж.к.“Обеля – 2“, бл.208., р-н „Връбница“.	Зелени площи пред бл.208, по посока на излъчване на секторна антена 1. Геогр. координати (N 42° 44' 46.10")	≈60, ≈35	-	-	0.00	0.00	-	10.00

1	2	3	4	5	6	7	8	9	10
		Е 23° 16' 14.30")							
191	Приемо-предавателна станция SF1095_D, "БТК" ЕАД. ж.к."Обеля – 2", бл.208, р-н „Връбница“.	Зелени площи, по посока на излъчване на секторна антена 1. Геогр. координати (N 42° 44' 46.32" Е 23° 16' 15.16")	≈100, ≈35	-	-	0.00	0.00	-	10.00
192	Приемо-предавателна станция SF1095_D, "БТК" ЕАД. ж.к."Обеля – 2", бл.208, р-н „Връбница“.	Зелени площи зад бл. 208, по посока на излъчване на секторна антена 2. Геогр. координати (N 42° 44' 43.74" Е 23° 16' 13.07")	≈20, ≈35	-	-	0.00	0.00	-	10.00
193	Приемо-предавателна станция SF1095_D, "БТК" ЕАД. ж.к."Обеля – 2", бл.208, р-н „Връбница“.	Зелени площи на ъгъла на бл. 205, вх. А, по посока на излъчване на секторна антена 2. Геогр. координати (N 42° 44' 43.79" Е 23° 16' 12.23")	≈40, ≈35	-	-	0.67	0.10	-	10.00
194	Приемо-предавателна станция SF1095_D, "БТК" ЕАД. ж.к."Обеля – 2", бл.208, р-н „Връбница“.	Тротоар на ул. "102", пред бл. 205, вх. А, по посока на излъчване на секторна антена 2. Геогр. координати (N 42° 44' 42.95" Е 23° 16' 14.00")	≈80, ≈35	-	-	0.00	0.00	-	10.00
195	Приемо-предавателна станция SF1095_D, "БТК" ЕАД. ж.к."Обеля – 2", бл.208, р-н „Връбница“.	Тротоар на ул. "8", срещу бл. 207, вх. А, по посока на излъчване на секторна антена 3. Геогр. координати (N 42° 44' 46.25" Е 23° 16' 10.41")	≈65, ≈35	-	-	0.00	0.00	-	10.00
196	Приемо-предавателна станция SF1095_D, "БТК" ЕАД. ж.к."Обеля – 2", бл.208, р-н „Връбница“.	Зелени площи пред бл. 209, по посока на излъчване на секторна антена 3. Геогр. координати (N 42° 44' 46.89" Е 23° 16' 09.87")	≈100, ≈35	-	-	0.00	0.00	-	10.00

1	2	3	4	5	6	7	8	9	10
197	Приемо-предавателна станция (ППС) SF 1100_A, БТК ЕАД. ж.к. „Дружба 1“, бл. 29, р-н „Искър“.	Срещу бл. 29, вх. Б, по посока на излъчване на секторна антена 1.1. Геогр. координати (N 42° 40' 08.47" E 23° 23' 57.02")	≈20, ≈57	-	-	0.00	0.00	-	10.00
198	Приемо-предавателна станция (ППС) SF 1100_A, БТК ЕАД. ж.к. „Дружба 1“, бл. 29, р-н „Искър“.	Паркинг до бл.37, по посока на излъчване на секторна антена 1.1. Геогр. координати N 42° 40' 08.65" E 23° 23' 58.26")	≈50, ≈57	-	-	0.00	0.00	-	10.00
199	Приемо-предавателна станция (ППС) SF 1100_A, БТК ЕАД. ж.к. „Дружба 1“, бл. 29, р-н „Искър“.	Пред бл. 37, вх. Ж, по посока на излъчване на секторна антена 1.1. Геогр. координати N 42° 40' 08.70" E 23° 23' 59.46")	≈80, ≈57	-	-	0.00	0.00	-	10.00
200	Приемо-предавателна станция (ППС) SF 1100_A, БТК ЕАД. ж.к. „Дружба 1“, бл. 29, р-н „Искър“.	Тревни площи зад бл. 29, вх. 1, по посока на излъчване на секторна антена 2.1. Геогр. координати (N 42° 40' 08.52" E 23° 23' 54.99")	≈20, ≈57	-	-	0.00	0.00	-	10.00
201	Приемо-предавателна станция (ППС) SF 1100_A, БТК ЕАД. ж.к. „Дружба 1“, бл. 29, р-н „Искър“.	Тревни площи зад бл. 29, към бул. "Искърско шосе", по посока на излъчване на секторна антена 2.1. Геогр. координати (N 42° 40' 11.07" E 23° 23' 54.33")	≈70, ≈57	-	-	0.00	0.00	-	10.00
202	Приемо-предавателна станция (ППС) SF 1100_A, БТК ЕАД. ж.к. „Дружба 1“, бл. 29, р-н „Искър“.	Тревни площи зад бл. 29, към бул. „Искърско шосе“, по посока на излъчване на секторна антена 2.1. Геогр. координати (N 42° 40' 11.83" E 23° 23' 52.97")	≈100, ≈57	-	-	0.71	0.06	-	10.00
203	Приемо-предавателна станция (ППС) SF 1100_A, БТК ЕАД. ж.к. „Дружба 1“, бл. 29, р-н „Искър“.	Паркинг до 1-етажна сграда, по посока на излъчване на секторна антена 3.1. Геогр. координати (N 42° 40' 07.16" E 23° 23' 55.16")	≈20, ≈57	-	-	0.71	0.06	-	10.00

1	2	3	4	5	6	7	8	9	10
204	Приемо-предавателна станция (ППС) SF 1100_A, БТК ЕАД. ж.к. „Дружба 1“, бл. 29, р-н „Искър“.	Тротоар до бл. 33, по посока на излъчване на секторна антена 3.1. Геогр. координати (N 42° 40' 07.09" E 23° 23' 55.45")	≈50, ≈57	-	-	0.51	0.00	-	10.00
205	Приемо-предавателна станция (ППС) SF 1100_A, БТК ЕАД. ж.к. „Дружба 1“, бл. 29, р-н „Искър“.	Тротоар пред сградата на ДГ №21 "Ежко Бежко", по посока на излъчване на секторна антена 3.1. Геогр. координати (N 42° 40' 06.42" E 23° 23' 55.87")	≈80, ≈57	-	-	0.00	0.00	-	10.00
206	Приемо-предавателна станция SF 1165F – Драган Цанков, БТК ЕАД. бул. „Христо Смирненски“ №1, р-н „Лозенец“.	Парк, в двора на УАСГ, по посока на излъчване на секторна антена 1. Геогр. координати (N 42° 41' 00.89" E 23° 19' 57.79")	≈20, ≈54	-	-	0.11	0.00	-	10.00
207	Приемо-предавателна станция SF 1165F – Драган Цанков, БТК ЕАД. бул. „Христо Смирненски“ №1, р-н „Лозенец“.	Тротоар на ул. "Добри Войников"(парк на Биологичен факултет), по посока на излъчване на секторна антена 1. Геогр. координати (N 42° 41' 59.72" E 23° 19' 56.78")	≈50, ≈54	-	-	0.00	0.00	-	10.00
208	Приемо-предавателна станция SF 1165F – Драган Цанков, БТК ЕАД. бул. „Христо Смирненски“ №1, р-н „Лозенец“.	Тротоар на ул. "Сава Огнянов", по посока на излъчване на секторна антена 1. Геогр. координати (N 42° 41' 57.73" E 23° 19' 58.42")	≈95, ≈54	-	-	0.04	0.00	-	10.00
209	Приемо-предавателна станция SF 1165F – Драган Цанков, БТК ЕАД. бул. „Христо Смирненски“ №1, р-н „Лозенец“.	Тротоар пред УАСГ на бул."Христо Смирненски", по посока на излъчване на секторна антена 2. Геогр. координати (N 42° 41' 58.65" E 23° 19' 51.31")	≈40, ≈54	-	-	0.96	0.18	-	10.00

1	2	3	4	5	6	7	8	9	10
210	Приемо-предавателна станция SF 1165F – Драган Цанков, БТК ЕАД. бул. „Христо Смирненски“ №1, р-н „Лозенец“.	Тротоар на бул. "Христо Смирненски" и ул. "Университетска", по посока на излъчване на секторна антена 2. Геогр. координати (N 42° 41' 00.27" E 23° 19' 51.27")	≈75, ≈54	-	-	0.00	0.00	-	10.00
211	Приемо-предавателна станция SF 1165F – Драган Цанков, БТК ЕАД. бул. „Христо Смирненски“ №1, р-н „Лозенец“.	На ул. "Университетска", по посока на излъчване на секторна антена 2. Геогр. координати (N 42° 41' 02.44" E 23° 19' 52.15")	≈100, ≈54	-	-	0.28	0.00	-	10.00
212	Приемо-предавателна станция SF 1165F – Драган Цанков, БТК ЕАД. бул. „Христо Смирненски“ №1, р-н „Лозенец“.	В двора на УАСГ, по посока на излъчване на секторна антена 3. Геогр. координати (N 42° 41' 00.88" E 23° 19' 54.23")	≈15, ≈54	-	-	0.03	0.00	-	10.00
213	Приемо-предавателна станция SF 1165F – Драган Цанков, БТК ЕАД. бул. „Христо Смирненски“ №1, р-н „Лозенец“.	В двора на УАСГ (паркинг), по посока на излъчване на секторна антена 3. Геогр. координати (N 42° 41' 01.64" E 23° 19' 53.23")	≈50, ≈54	-	-	0.08	0.00	-	10.00
214	Приемо-предавателна станция SF 1165F – Драган Цанков, БТК ЕАД. бул. „Христо Смирненски“ №1, р-н „Лозенец“.	Алея на УАСГ към Софийски районен съд, по посока на излъчване на секторна антена 3. Геогр. координати (N 42° 41' 02.75" E 23° 19' 57.35")	≈100, ≈54	-	-	0.00	0.00	-	10.00
215	Приемо-предавателна станция (ППС) SF 1193F – Vasil Levski Blvd, БТК ЕАД, бул. „Васил Левски“ №15-17, р-н „Средец“.	На ул. "Гургулят", на ъгъла на НСА, по посока на излъчване на секторна антена 1. Геогр. координати (N 42° 41' 15.25" E 23° 19' 24.56")	≈65, ≈32	-	-	0.01	0.00	-	10.00
216	Приемо-предавателна станция (ППС) SF 1193F – Vasil Levski Blvd, БТК ЕАД, бул. „Васил Левски“ №15-17, р-н „Средец“.	Тротоар на бул. "В. Левски", срещу сграда №28А, по посока на излъчване на секторна антена 2. Геогр. координати (N 42° 41' 11.95")	≈30, ≈32	-	-	0.19	0.04	-	10.00

1	2	3	4	5	6	7	8	9	10
		Е 23° 19' 27.43")							
217	Приемо-предавателна станция (ППС) SF 1193F – Vasil Levski blvd, БТК ЕАД, бул. „Васил Левски“ №15-17, р-н „Средец“.	Тротоар на бул. "В. Левски", по посока на излъчване на секторна антена 2. Геогр. координати (N 42° 41' 12.58" E 23° 19' 28.26")	≈50, ≈32	-	-	0.69	0.09	-	10.00
218	Приемо-предавателна станция (ППС) SF 1193F – Vasil Levski blvd, БТК ЕАД, бул. „Васил Левски“ №15-17, р-н „Средец“.	Тротоар на ъгъла бул. "В. Левски" и ул. "6-ти Септември", по посока на излъчване на секторна антена 2. Геогр. координати (N 42° 41' 11.86" E 23° 19' 28.96")	≈75, ≈32	-	-	0.16	0.00	-	10.00
219	Приемо-предавателна станция (ППС) SF 1193F – Vasil Levski blvd, БТК ЕАД, бул. „Васил Левски“ №15-17, р-н „Средец“.	Тротоар на бул. "В. Левски", по посока на излъчване на секторна антена 3. Геогр. координати (N 42° 41' 11.97" E 23° 19' 25.30")	≈25, ≈32	-	-	0.00	0.00	-	10.00
220	Приемо-предавателна станция (ППС) SF 1193F – Vasil Levski blvd, БТК ЕАД, бул. „Васил Левски“ №15-17, р-н „Средец“.	Тротоар на бул. "В. Левски", по посока на излъчване на секторна антена 3. Геогр. координати (N 42° 41' 11.94" E 23° 19' 24.92")	≈45, ≈32	-	-	0.18	0.04	-	10.00
221	Приемо-предавателна станция (ППС) SF 1193F – Vasil Levski blvd, БТК ЕАД, бул. „Васил Левски“ №15-17, р-н „Средец“.	Тротоар на бул. "В. Левски", пред сграда №18, по посока на излъчване на секторна антена 3. Геогр. координати (N 42° 41' 11.36" E 23° 19' 23.66")	≈75, ≈32	-	-	0.67	0.28	-	10.00
222	Приемо-предавателна станция (ППС) SF 1219 В, БТК ЕАД, ж.к. „Младост – 1“, бл. 101, вх. 11(К) и вх.12(Л), р-н „Младост“.	Паркинг пред бл. 101, вх. 11, по посока на излъчване секторна антена 1. Геогр. координати (N 42° 39' 46.50" E 23° 21' 34.95")	≈15, ≈36	-	-	0.00	0.00	-	10.00

1	2	3	4	5	6	7	8	9	10
223	Приемо-предавателна станция (ППС) SF 1219_B, БТК ЕАД, ж.к. „Младост – 1“, бл. 101, вх. 11(К) и вх.12(Л), р-н „Младост“.	Тревни площи до ъгъла на бл. 102, по посока на излъчване на секторна антена 1. Геогр. координати (N 42° 39' 46.84" E 23° 21' 35.78")	≈35, ≈36	-	-	0.16	0.01	-	10.00
224	Приемо-предавателна станция (ППС) SF 1219_B, БТК ЕАД, ж.к. „Младост – 1“, бл. 101, вх. 11(К) и вх.12(Л), р-н „Младост“.	Встрани от детска площадка, по посока на излъчване на секторна антена 1. Геогр. координати (N 42° 39' 47.03" E 23° 21' 36.61")	≈50, ≈36	-	-	0.00	0.00	-	10.00
225	Приемо-предавателна станция (ППС) SF 1219_B, БТК ЕАД, ж.к. „Младост – 1“, бл. 101, вх. 11(К) и вх.12(Л), р-н „Младост“.	Тревни площи зад бл. 101, вх. 11 по посока на излъчване на секторна антена 2. Геогр. координати (N 42° 39' 45.33" E 23° 21' 33.54")	≈20, ≈36	-	-	0.53	0.04	-	10.00
226	Приемо-предавателна станция (ППС) SF 1219_B, БТК ЕАД, ж.к. „Младост – 1“, бл. 101, вх. 11(К) и вх.12(Л), р-н „Младост“.	Тревни площи, по посока на излъчване на секторна антена 2. Геогр. координати (N 42° 39' 44.72" E 23° 21' 33.81")	≈35, ≈36	-	-	0.00	0.00	-	10.00
227	Приемо-предавателна станция (ППС) SF 1219_B, БТК ЕАД, ж.к. „Младост – 1“, бл. 101, вх. 11(К) и вх.12(Л), р-н „Младост“.	До 1-етажна сграда, по посока на излъчване на секторна антена 2. Геогр. координати (N 42° 39' 44.20" E 23° 21' 33.63")	≈50, ≈36	-	-	0.00	0.00	-	10.00
228	Приемо-предавателна станция (ППС) SF 1219_B, БТК ЕАД, ж.к. „Младост – 1“, бл. 101, вх. 11(К) и вх.12(Л), р-н „Младост“.	Пред ОМV бензиностанция, по посока на излъчване на секторна антена 3. Геогр. координати (N 42° 39' 47.43" E 23° 21' 32.39")	≈50, ≈36	-	-	0.00	0.00	-	10.00

1	2	3	4	5	6	7	8	9	10
229	Приемо-предавателна станция (ППС) SF 1219_В, БТК ЕАД, ж.к. „Младост – 1“, бл. 101, вх. 11(К) и вх.12(Л), р-н „Младост“.	Тревни площи, по посока на излъчване на секторна антена 3. Геогр. координати (N 42° 39' 46.83" E 23° 21' 33.06")	≈35, ≈36	-	-	0.00	0.00	-	10.00
230	Приемо-предавателна станция (ППС) SF 1219_В, БТК ЕАД, ж.к. „Младост – 1“, бл. 101, вх. 11(К) и вх.12(Л), р-н „Младост“.	Тревни площи, по посока на излъчване на секторна антена 3. Геогр. координати (N 42° 39' 46.47" E 23° 21' 33.03")	≈15, ≈36	-	-	0.00	0.00	-	10.00
231	Приемо-предавателна станция (ППС) SF 1240 NOM_G/Gerena, БТК ЕАД, ж.к. „Сухата река“, бл. 29, вх. В, р-н „Подуяне“.	Зелени площи пред бл. 29, по посока на излъчване секторна антена А. Геогр. координати (N 42° 42' 02.41" E 23° 21' 39.20")	≈10, ≈30	-	-	0.00	0.00	-	10.00
232	Приемо-предавателна станция (ППС) SF 1240 NOM_G/Gerena, БТК ЕАД, ж.к. „Сухата река“, бл. 29, вх. В, р-н „Подуяне“.	Към ул. "Илия Блъсков", по посока на излъчване на секторна антена А. Геогр. координати (N 42° 42' 03.86" E 23° 21' 39.20")	≈30, ≈30	-	-	0.00	0.00	-	10.00
233	Приемо-предавателна станция (ППС) SF 1240 NOM_G/Gerena, БТК ЕАД, ж.к. „Сухата река“, бл. 29, вх. В, р-н „Подуяне“.	Зелени площи встрани от ул. "Илия Блъсков" (игрище), по посока на излъчване на секторна антена А. Геогр. координати (N 42° 42' 03.75" E 23° 21' 39.32")	≈45, ≈30	-	-	0.00	0.00	-	10.00
234	Приемо-предавателна станция (ППС) SF 1240 NOM_G/Gerena, БТК ЕАД, ж.к. „Сухата река“, бл. 29, вх. В, р-н „Подуяне“.	Паркинг пред бл. 29, вх. Б, по посока на излъчване на секторна антена В. Геогр. координати (N 42° 42' 02.79" E 23° 21' 37.39")	≈15, ≈31	-	-	0.00	0.00	-	10.00

1	2	3	4	5	6	7	8	9	10
235	Приемо-предавателна станция (ППС) SF 1240 NOM_G/Gerena, БТК ЕАД, ж.к. „Сухата река“, бл. 29, вх. В, р-н „Подуяне“.	Зелени площи пред бл. 29, вх. Б, по посока на излъчване на секторна антена В. Геогр. координати (N 42° 42' 01.98" E 23° 21' 38.20")	≈25, ≈31	-	-	0.00	0.00	-	10.00
236	Приемо-предавателна станция (ППС) SF 1240 NOM_G/Gerena, БТК ЕАД, ж.к. „Сухата река“, бл. 29, вх. В, р-н „Подуяне“.	Тротоар между ул. "Илия Блъсков" и ул. "Плакалница" (до бл. 30), по посока на излъчване на секторна антена В. Геогр. координати (N 42° 42' 01.13" E 23° 21' 39.54")	≈40, ≈31	-	-	0.00	0.00	-	10.00
237	Приемо-предавателна станция (ППС) SF 1240 NOM_G/Gerena, БТК ЕАД, ж.к. „Сухата река“, бл. 29, вх. В, р-н „Подуяне“.	Зелени площи зад бл. 29, вх. В, по посока на излъчване на секторна антена С. Геогр. координати (N 42° 42' 02.38" E 23° 21' 36.35")	≈10, ≈30	-	-	0.13	0.04	-	10.00
238	Приемо-предавателна станция (ППС) SF 1240 NOM_G/Gerena, БТК ЕАД, ж.к. „Сухата река“, бл. 29, вх. В, р-н „Подуяне“.	Тротоар на ул. "Ал. Екзарх" зад бл. 29, по посока на излъчване на секторна антена С. Геогр. координати (N 42° 42' 02.62" E 23° 21' 36.74")	≈25, ≈30	-	-	0.15	0.01	-	10.00
239	Приемо-предавателна станция (ППС) SF 1240 NOM_G/Gerena, БТК ЕАД, ж.к. „Сухата река“, бл. 29, вх. В, р-н „Подуяне“.	Тротоар на ул. "Ал. Екзарх", по посока на излъчване на секторна антена С. Геогр. координати (N 42° 42' 02.55" E 23° 21' 35.63")	≈40, ≈30	-	-	0.00	0.00	-	10.00
240	Приемо-предавателна станция (ППС) SF 1356 В – „Kableshkov 2“, БТК ЕАД, кв. „Борово“, ж.к. Красно село“, бл. 214 А, район „Красно село“	Зелени площи встрани от бл. 214 А, по посока на излъчване на секторна антена 1. Геогр. координати (N 42° 40' 06.69" E 23° 16' 48.61")	≈10, ≈60	-	-	0.00	0.00	-	10.00

1	2	3	4	5	6	7	8	9	10
241	Приемо-предавателна станция(ППС) SF 1356 В – „Kableshkov 2”, БТК ЕАД, кв.“Борово“, ж.к. Красно село“, бл. 214 А, район „Красно село“	Зелени площи зад бл. 214 А, по посока на излъчване на секторна антена 1. Геогр. координати (N 42° 40' 07.50" E 23° 16' 49.66")	≈50, ≈60	-	-	0.44	0.00	-	10.00
240	Приемо-предавателна станция(ППС) SF 1356 В – „Kableshkov 2”, БТК ЕАД, кв.“Борово“, ж.к. Красно село“, бл. 214 А, район „Красно село“	Паркинг към бл. 217 А, по посока на излъчване на секторна антена 1. Геогр. координати (N 42° 40' 08.06" E 23° 16' 51.98)	≈100, ≈60	-	-	0.00	0.00	-	10.00
241	Приемо-предавателна станция(ППС) SF 1356 В – „Kableshkov 2”, БТК ЕАД, кв.“Борово“, ж.к. Красно село“, бл. 214 А, район „Красно село“	Тротоар на бул. Т. Каблешков", по посока на излъчване на секторна антена 2. Геогр. координати (N 42° 40' 05.65" E 23° 16' 45.44")	≈20, ≈61	-	-	0.00	0.00	-	10.00
240	Приемо-предавателна станция(ППС) SF 1356 В – „Kableshkov 2”, БТК ЕАД, кв.“Борово“, ж.к. Красно село“, бл. 214 А, район „Красно село“	Тротоар на бул. "Т. Каблешков", по посока на излъчване на секторна антена 2. Геогр. координати (N 42° 40' 05.55" E 23° 16' 45.83")	≈40, ≈61	-	-	2.44	0.30	-	10.00
241	Приемо-предавателна станция(ППС) SF 1356 В – „Kableshkov 2”, БТК ЕАД, кв.“Борово“, ж.к. Красно село“, бл. 214 А, район „Красно село“	Паркинг зад ресторант "BESO", по посока на излъчване на секторна антена 2. Геогр. координати (N 42° 40' 03.92" E 23° 16' 46.18")	≈85, ≈61	-	-	1.47	0.17	-	10.00
240	Приемо-предавателна станция(ППС) SF 1356 В – „Kableshkov 2”, БТК ЕАД, кв.“Борово“, ж.к. Красно село“, бл. 214 А, район „Красно село“	Кръстовището на ул. " Ген. Ст. Тошев" и ул. "Т. Каблешков", по посока на излъчване на секторна антена 3. Геогр. координати (N 42° 40' 05.04" E 23° 16' 45.66")	≈10, ≈61	-	-	0.03	0.00	-	10.00

1	2	3	4	5	6	7	8	9	10
241	Приемо-предавателна станция(ППС) SF 1356 В – „Kableshkov 2”, БТК ЕАД, кв.“Борово“, ж.к. Красно село“, бл. 214 А, район „Красно село“	Кръстовището на ул. "Ген. Ст. Тошев" и ул. " Т. Каблешков", по посока на излъчване на секторна антена 3. Геогр. координати (N 42° 40' 06.54" E 23° 16' 46.78")	≈35, ≈61	-	-	0.00	0.00	-	10.00
240	Приемо-предавателна станция(ППС) SF 1356 В – „Kableshkov 2”, БТК ЕАД, кв.“Борово“, ж.к. Красно село“, бл. 214 А, район „Красно село“	Тротоар на ул. "Т. Каблешков", по посока на излъчване на секторна антена 3. Геогр. координати (N 42° 40' 06.55" E 23° 16' 44.54")	≈100, ≈61	-	-	0.00	0.00	-	10.00
241	Приемо-предавателна станция (ППС) SF 1107/Reduta, БТК ЕАД . ж.к. „Редута“, ул. „Петър Митов“ № 2, бл.2-4, вх. Б(2),р-н „Слатина“	Пред носещата сграда, на ул. "Петър Митов", по посока на излъчване на секторна антена А. Геогр. координати (N 42° 41' 37.64" E 23° 21' 46.91")	≈10, ≈37	-	-	0.00	0.00	-	10.00
240	Приемо-предавателна станция (ППС) SF 1107/Reduta, БТК ЕАД . ж.к. „Редута“, ул. „Петър Митов“ № 2, бл.2-4, вх. Б(2),р-н „Слатина“	Пред строежа на 4-етажна сграда на ъгъла на ул. "Петър Митов" и ул."Бричебор", по посока на излъчване на секторна антена А. Геогр. координати (N 42° 41' 38.85" E 23° 21' 46.18")	≈35, ≈37	-	-	0.03	0.00	-	10.00
241	Приемо-предавателна станция (ППС) SF 1107/Reduta, БТК ЕАД . ж.к. „Редута“, ул. „Петър Митов“ № 2, бл.2-4, вх. Б(2),р-н „Слатина“	Тротоар на ул. "Бричебор" № 35, по посока на излъчване на секторна антена А. Геогр. координати (N 42° 41' 38.75" E 23° 21' 46.55")	≈45, ≈37	-	-	0.00	0.00	-	10.00
242	Приемо-предавателна станция (ППС) SF 1107/Reduta, БТК ЕАД . ж.к. „Редута“, ул. „Петър Митов“ № 2, бл.2-4, вх. Б(2),р-н „Слатина“	Встрани на носещата сграда, по посока на излъчване на секторна антена В. Геогр. координати (N 42° 41' 36.92" E 23° 21' 45.32")	≈15, ≈37	-	-	0.00	0.00	-	10.00

1	2	3	4	5	6	7	8	9	10
243	Приемо-предавателна станция (ППС) SF 1107/Reduta, БТК ЕАД . ж.к. „Редута“, ул. „Петър Митов“ № 2, бл.2-4, вх. Б(2),р-н „Слатина“	До 1-етажна сграда (магазин.....), по посока на излъчване на секторна антена В. Геогр. координати (N 42° 41' 36.63" E 23° 21' 45.17")	≈30, ≈37	-	-	0.00	0.00	-	10.00
244	Приемо-предавателна станция (ППС) SF 1107/Reduta, БТК ЕАД . ж.к. „Редута“, ул. „Петър Митов“ № 2, бл.2-4, вх. Б(2),р-н „Слатина“	Паркинг, до магазина, по посока на излъчване на секторна антена В. Геогр. координати (N 42° 41' 35.69" E 23° 21' 45.15")	≈60, ≈37	-	-	0.00	0.00	-	10.00
245	Приемо-предавателна станция (ППС) SF 1107/Reduta, БТК ЕАД . ж.к. „Редута“, ул. „Петър Митов“ № 2, бл.2-4, вх. Б(2),р-н „Слатина“	Паркинг пред носещата сграда, по посока на излъчване на секторна антена С. Геогр. координати (N 42° 41' 37.66" E 23° 21' 44.79")	≈15, ≈37	-	-	0.00	0.00	-	10.00
246	Приемо-предавателна станция (ППС) SF 1107/Reduta, БТК ЕАД . ж.к. „Редута“, ул. „Петър Митов“ № 2, бл.2-4, вх. Б(2),р-н „Слатина“	Пред 2-етажна жилищна сграда, по посока на излъчване на секторна антена С. Геогр. координати (N 42° 41' 38.82" E 23° 21' 44.04")	≈30, ≈37	-	-	0.00	0.00	-	10.00
247	Приемо-предавателна станция (ППС) SF 1107/Reduta, БТК ЕАД . ж.к. „Редута“, ул. „Петър Митов“ № 2, бл.2-4, вх. Б(2),р-н „Слатина“	Пред 4-етажна жилищна сграда, по посока на излъчване на секторна антена С. Геогр. координати (N 42° 41' 37.83" E 23° 21' 43.93")	≈40, ≈37	-	-	0.00	0.00	-	10.00
248	Приемо-предавателна станция (ППС) SF 1260_A/Geo Milev, БТК ЕАД, ж.к. „Редута“, ул. „Каймакчалан“ № 49, р-н „Слатина“	5-10 м срещу входа на бл. 49, по посока на излъчване на секторна антена С1. Геогр. координати (N 42° 41' 27.10" E 23° 21' 35.88")	≈5, ≈25	-	-	0.00	0.00	-	10.00
249	Приемо-предавателна станция (ППС) SF 1260_A/Geo Milev, БТК ЕАД, ж.к. „Редута“, ул. „Каймакчалан“ № 49, р-н „Слатина“	Тротоар към ул."Каймакчалан" №49, , по посока на излъчване на секторна антена С2. Геогр. координати (N 42° 41' 26.69" E 23° 21' 35.39")	≈5, ≈25	-	-	0.00	0.00	-	10.00

1	2	3	4	5	6	7	8	9	10
250	Приемо-предавателна станция (ППС) SF 1260_A/Geo Milev, БТК ЕАД, ж.к. „Редута“, ул. „Каймакчалан“ № 49, р-н „Слатина“	Тротоар към улица "Каймакчалан" №14, по посока на излъчване на секторна антена С2. Геогр. координати (N 42° 41' 26.94" E 23° 21' 35.23"))	≈15, ≈25	-	-	0.00	0.00	-	10.00
251	Приемо-предавателна станция (ППС) SF 1260_A/Geo Milev, БТК ЕАД, ж.к. „Редута“, ул. „Каймакчалан“ № 49, р-н „Слатина“	На ул. "Каймакчалан" №18, по посока на излъчване на секторна антена С2. Геогр. координати (N 42° 41' 25.78" E 23° 21' 35.96"))	≈25, ≈25	-	-	0.00	0.00	-	10.00
252	Приемо-предавателна станция (ППС) SF 1260_A/Geo Milev, БТК ЕАД, ж.к. „Редута“, ул. „Каймакчалан“ № 49, р-н „Слатина“	Пред входа на бл.№47А на ул. "Каймакчалан", по посока на излъчване на секторна антена С3. Геогр. координати (N 42° 41' 29.94" E 23° 21' 33.67"))	≈5, ≈25	-	-	0.16	0.00	-	10.00
253	Приемо-предавателна станция (ППС) SF 1260_A/Geo Milev, БТК ЕАД, ж.к. „Редута“, ул. „Каймакчалан“ № 49, р-н „Слатина“	Паркинг до бл. 47А на ул. "Каймакчалан", по посока на излъчване на секторна антена С3. Геогр. координати (N 42° 41' 27.53" E 23° 21' 34.24"))	≈15, ≈25	-	-	0.00	0.00	-	10.00
254	Приемо-предавателна станция (ППС) SF 1260_A/Geo Milev, БТК ЕАД, ж.к. „Редута“, ул. „Каймакчалан“ № 49, р-н „Слатина“	Тротоар преди ул. "Велчо Атанасов", по посока на излъчване на секторна антена С3. Геогр. координати (N 42° 41' 27.87" E 23° 21' 32.86"))	≈25, ≈25	-	-	0.00	0.00	-	10.00
255	Базова станция SOF 1379.A000 „Ханес“, „А1 България“ ЕАД, ул. „Доспат“ №23, р-н „Триадица“.	На ул. "Христо Станчев", пред 4-етажна сграда, по посока на излъчване на секторна антена 1. Геогр. координати (N 42° 41' 15.18" E 23° 18' 50.17"))	≈25, ≈44	-	-	0.02	0.00	-	10.00
256	Базова станция SOF 1379.A000 „Ханес“, „А1 България“ ЕАД, ул. „Доспат“ №23, р-н „Триадица“.	На ъгъла ул. "Христо Станчев" и ул. "Шандор Петьофи", по посока на излъчване на секторна антена 1. Геогр. координати (N 42° 41' 14.74" E 23° 18' 50.48"))	≈40, ≈44	-	-	0.01	0.00	-	10.00

1	2	3	4	5	6	7	8	9	10
257	Базова станция SOF 1379.A000 „Ханес“, „А1 България“ ЕАД, ул. „Доспат“ №23, р-н „Триадица“.	Тротоар на ул. "Шандор Петъофи" пред СРС, по посока на излъчване на секторна антена 1. Геогр. координати (N 42° 41' 14.43" E 23° 18' 51.11")	≈50, ≈44	-	-	0.19	0.03	-	10.00
258	Базова станция SOF 1379.A000 „Ханес“, „А1 България“ ЕАД, ул. „Доспат“ №23, р-н „Триадица“.	Тротоар (десен) на ул. "Доспат" пред градинка, по посока на излъчване на секторна антена 3. Геогр. координати (N 42° 41' 15.04" E 23° 18' 48.30")	≈20, ≈44	-	-	0.15	0.04	-	10.00
259	Базова станция SOF 1379.A000 „Ханес“, „А1 България“ ЕАД, ул. „Доспат“ №23, р-н „Триадица“.	Тротоар (ляв) на ул. "Доспат" № 36, пред 4- етажна сграда, по посока на излъчване на секторна антена 3. Геогр. координати (N 42° 41' 13.68" E 23° 18' 47.59")	≈50, ≈44	-	-	0.49	0.16	-	10.00
260	Базова станция SOF 1379.A000 „Ханес“, „А1 България“ ЕАД, ул. „Доспат“ №23, р-н „Триадица“.	Тротоар на ул. "Доспат" № 34, пред 4- етажна сграда, по посока на излъчване на секторна антена 3. Геогр. координати (N 42° 41' 15.00" E 23° 18' 46.27")	≈110, ≈44	-	-	0.38	0.15	-	10.00
261	Базова станция (БС) 1401, „Теленор България“ ЕАД, ж.к. „Обеля 2“, бл.207, вх. Б, р-н „Връбница“.	Зелени площи пред бл. 207, вх. Б, по посока на излъчване на секторна антена А. Геогр. координати (N 42° 44' 44.69" E 23° 16' 10.50")	≈10, ≈32	-	-	0.02	0.00	-	10.00
262	Базова станция (БС) 1401, „Теленор България“ ЕАД, ж.к. „Обеля 2“, бл.207, вх. Б, р-н „Връбница“.	Тротоар на ул. "8", по посока на излъчване на секторна антена А. Геогр. координати (N 42° 44' 45.99" E 23° 16' 11.06")	≈30, ≈32	-	-	0.04	0.00	-	10.00
263	Базова станция (БС) 1401, „Теленор България“ ЕАД, ж.к. „Обеля 2“, бл.207, вх. Б, р-н „Връбница“.	Кръстовище на ул. "8" и ул. "115", по посока на излъчване на секторна антена А. Геогр. координати (N 42° 44' 46.91")	≈80, ≈32	-	-	0.27	0.14	-	10.00

1	2	3	4	5	6	7	8	9	10
		Е 23° 16' 11.06")							
264	Базова станция (БС) 1401, „Теленор България“ ЕАД, ж.к. „Обеля 2“, бл.207, вх. Б, р-н „Връбница“.	Зелени площи зад бл. 207, детска площадка, по посока на излъчване на секторна антена В. Геогр. координати (N 42° 44' 44.73" E 23° 16' 10.52")	≈10, ≈32	-	-	0.46	0.25	-	10.00
265	Базова станция (БС) 1401, „Теленор България“ ЕАД, ж.к. „Обеля 2“, бл.207, вх. Б, р-н „Връбница“.	Пред бл. 206, по посока на излъчване на секторна антена В. Геогр. координати (N 42° 44' 44.24" E 23° 16' 11.32")	≈40, ≈32	-	-	0.38	0.20	-	10.00
266	Базова станция (БС) 1401, „Теленор България“ ЕАД, ж.к. „Обеля 2“, бл.207, вх. Б, р-н „Връбница“.	Тротоар на ул "14", по посока на излъчване на секторна антена В. Геогр. координати (N 42° 44' 42.18" E 23° 16' 11.65")	≈100, ≈32	-	-	0.24	0.13	-	10.00
267	Базова станция (БС) 1401, „Теленор България“ ЕАД, ж.к. „Обеля 2“, бл.207, вх. Б, р-н „Връбница“.	Зелени площи пред бл. 207, вх. Б, по посока на излъчване на секторна антена С. Геогр. координати (N 42° 44' 45.49" E 23° 16' 09.85")	≈15, ≈32	-	-	0.00	0.00	-	10.00
268	Базова станция (БС) 1401, „Теленор България“ ЕАД, ж.к. „Обеля 2“, бл.207, вх. Б, р-н „Връбница“.	Зелени площи пред бл. 207, вх. Г, по посока на излъчване на секторна антена С. Геогр. координати (N 42° 44' 43.66" E 23° 16' 10.05")	≈30, ≈32	-	-	0.00	0.00	-	10.00
269	Базова станция (БС) 1401, „Теленор България“ ЕАД, ж.к. „Обеля 2“, бл.207, вх. Б, р-н „Връбница“.	Кръстовище на ул. "14" и ул. "8", по посока на излъчване на секторна антена С. Геогр. координати (N 42° 44' 42.94" E 23° 16' 08.06")	≈90, ≈32	-	-	0.22	0.10	-	10.00

1	2	3	4	5	6	7	8	9	10
270	Базова станция (БС) 1030, "Теленор България" ЕАД. гр. София, р-н „Средец“ пл. „Народно събрание“ №3.	Тротоар пред ул. "Д. Паница", по посока на излъчване на секторна антена 1.1 и 1.2. Геогр. координати (N 42° 41' 37.22" E 23° 19' 00.06")	≈20, ≈27	-	-	0.62	0.09	-	10.00
271	Базова станция (БС) 1030, "Теленор България" ЕАД. гр. София, р-н „Средец“ пл. „Народно събрание“ №3.	Тротоар пред пл. "Народно събрание" на ул. "19-ти Февруари", по посока на излъчване на секторна антена 1.1 и 1.2. Геогр. координати (N 42° 41' 26.54" E 23° 19' 56.23")	≈80, ≈27	-	-	2.75	0.80	-	10.00
272	Базова станция (БС) 1030, "Теленор България" ЕАД. гр. София, р-н „Средец“ пл. „Народно събрание“ №3.	Тротоар на ул. "19-ти февруари", по посока на излъчване на секторна антена 1.1 и 1.2. Геогр. координати (N 42° 41' 39.71" E 23° 19' 59.70")	≈130, ≈27	-	-	2.68	2.41	-	10.00
273	Базова станция (БС) 1030, "Теленор България" ЕАД. гр. София, р-н „Средец“ пл. „Народно събрание“ №3.	Тротоар пред носещата сграда към пл. "Народно събрание", по посока на излъчване на секторна антена 3.1 и 3.2. Геогр. координати (N 42° 41' 38.26" E 23° 19' 57.49")	≈20, ≈27	-	-	1.70	0.33	-	10.00
274	Базова станция (БС) 1030, "Теленор България" ЕАД. гр. София, р-н „Средец“ пл. „Народно събрание“ №3.	Тротоар към пл. "Народно събрание", по посока на излъчване на секторна антена 3.1 и 3.2. Геогр. координати (N 42° 41' 36.26" E 23° 19' 57.53")	≈30, ≈27	-	-	2.31	0.48	-	10.00
275	Базова станция (БС) 1030, "Теленор България" ЕАД. гр. София, р-н „Средец“ пл. „Народно събрание“ №3.	Тротоар към пл. "Народно събрание", по посока на излъчване на секторна антена 3.1 и 3.2. Геогр. координати (N 42° 41' 36.39" E 23° 19' 56.29")	≈40, ≈27	-	-	0.98	0.24	-	10.00

1	2	3	4	5	6	7	8	9	10
276	Базова станция БС 1623, „Теленор България“ ЕАД, гр. София , ж.к.“Люлин 10“, бл. 107, вх. А	На локалното платно, срещу бл. 107, вх.А - по посока на излъчване на секторна антена Б. Геогр. координати (N 42° 42' 48.80"E 23° 16' 16.86")	≈15, ≈25	-	-	0.00	0.00	-	10.00
277	Базова станция БС 1623, „Теленор България“ ЕАД, гр. София , ж.к.“Люлин 10“, бл. 107, вх. А	Тревни площи/детска площадка - по посока на излъчване на секторна антена Б. Геогр. координати (N 42° 42' 49.23" E 23° 16' 16.60")	≈30, ≈25	-	-	0.00	0.00	-	10.00
278	Базова станция БС 1623, „Теленор България“ ЕАД, гр. София , ж.к.“Люлин 10“, бл. 107, вх. А	Тревни площи, до спортно игрище и бар - по посока на излъчване на секторна антена Б. Геогр. координати (N 42° 42' 50.38" E 23° 16' 17.13")	≈50, ≈25	-	-	0.00	0.00	-	10.00
279	Базова станция БС 1623, „Теленор България“ ЕАД, гр. София , ж.к.“Люлин 10“, бл. 107, вх. А	Тротоар преди ул. "Орион" - по посока на излъчване на секторна антена А. Геогр. координати (N 42° 42' 47.71" E 23° 16' 17.03")	≈15, ≈25	-	-	0.00	0.00	-	10.00
280	Базова станция БС 1623, „Теленор България“ ЕАД, гр. София , ж.к.“Люлин 10“, бл. 107, вх. А	Тревни площи след ул. "Орион" - по посока на излъчване на секторна антена А. Геогр. координати (N 42° 42' 46.68" E 23° 16' 18.11")	≈30, ≈25	-	-	0.00	0.00	-	10.00
281	Базова станция БС 1623, „Теленор България“ ЕАД, гр. София , ж.к.“Люлин 10“, бл. 107, вх. А	До трафопост - по посока на излъчване на секторна антена. Геогр. координати (N 42° 42' 47.02" E 23° 16' 18.54")	≈50, ≈25	-	-	0.00	0.00	-	10.00
282	Базова станция БС 1623, „Теленор България“ ЕАД, гр. София , ж.к.“Люлин 10“, бл. 107, вх. А	Тротоар, преди ул. "Гоце Делчев" - по посока на излъчване на секторна антена С. Геогр. координати (N 42° 42' 45.72" E 23° 16' 13.27")	≈15, ≈25	-	-	0.27	0.19	-	10.00

1	2	3	4	5	6	7	8	9	10
283	Базова станция БС 1623, „Теленор България“ ЕАД, гр. София, ж.к. „Люлин 10“, бл. 107, вх. А	Тротоар, след ул. "Гоце Делчев" - по посока на излъчване на секторна антена С. Геогр. координати (N 42° 42' 47.51" E 23° 16' 14.23")	≈30, ≈25	-	-	0.06	0.00	-	10.00
284	Базова станция БС 1623, „Теленор България“ ЕАД, гр. София, ж.к. „Люлин 10“, бл. 107, вх. А	Пред търговски обекти, игрална зала - по посока на излъчване на секторна антена С. Геогр. координати (N 42° 42' 47.49" E 23° 16' 13.82")	≈50, ≈25	-	-	0.00	0.00	-	10.00
285	Приемо-предавателна станция 1422, „Теленор България“ ЕАД, р-н „Средец“ бул. „Васил Левски“ №75	Тротоар на ул. "Ив.Вазов" и бул. "В. Левски", по посока на излъчване на секторна антена 1.1 и 1.2. Геогр. координати (N 42° 41' 27.01" E 23° 19' 53.75")	≈20, ≈37	-	-	0.14	0.00	-	10.00
286	Приемо-предавателна станция 1422, „Теленор България“ ЕАД, р-н „Средец“ бул. „Васил Левски“ №75	Тротоар на бул. "В. Левски", по посока на излъчване на секторна антена 1.1 и 1.2. Геогр. координати (N 42° 41' 26.17" E 23° 19' 55.16")	≈80, ≈37	-	-	2.02	0.41	-	10.00
287	Приемо-предавателна станция 1422, „Теленор България“ ЕАД, р-н „Средец“ бул. „Васил Левски“ №75	Алея в зелени площи срещу ул. "Славянска", по посока на излъчване на секторна антена 1.1 и 1.2. Геогр. координати (N 42° 41' 27.16" E 23° 19' 67.40")	≈120, ≈37	-	-	0.23	0.03	-	10.00
288	Приемо-предавателна станция 1422, „Теленор България“ ЕАД, р-н „Средец“ бул. „Васил Левски“ №75	Ъгъла на ул. "Ген.Гурко" и бул. "В. Левски" по посока на излъчване на секторна антена 2.1 и 2.2. Геогр. координати (N 42° 41' 23.42" E 23° 19' 52.55")	≈30, ≈37	-	-	1.84	0.39	-	10.00

1	2	3	4	5	6	7	8	9	10
289	Приемо-предавателна станция 1422, "Теленор България" ЕАД. р-н „Средец“ бул. „Васил Левски“ №75	Троотоар на бул. "В. Левски", по посока на излъчване на секторна антена 2.1 и 2.2. Геогр. координати (N 42° 41' 23.27" E 23° 19' 52.80")	≈60, ≈37	-	-	2.26	0.53	-	10.00
290	Приемо-предавателна станция 1422, "Теленор България" ЕАД. р-н „Средец“ бул. „Васил Левски“ №75	Троотоар на бул. "В. Левски" №84, по посока на излъчване на секторна антена 2.1 и 2.2. Геогр. координати (N 42° 41' 22.86" E 23° 19' 61.52")	≈90, ≈37	-	-	3.59	0.69	-	10.00
291	Приемо-предавателна станция 1422, "Теленор България" ЕАД. р-н „Средец“ бул. „Васил Левски“ №75	Троотоар на ул. "Ив.Вазов", по посока на излъчване на секторна антена 3.1 и 3.2. Геогр. координати (N 42° 41' 26.85" E 23° 19' 51.90")	≈40, ≈39	-	-	0.00	0.00	-	10.00
292	Приемо-предавателна станция 1422, "Теленор България" ЕАД. р-н „Средец“ бул. „Васил Левски“ №75	Троотоар на ул. "Ив. Вазов" пред 3-етажна сграда, по посока на излъчване на секторна антена 3.1 и 3.2. Геогр. координати (N 42° 41' 28.27" E 23° 19' 51.17")	≈80, ≈39	-	-	0.00	0.00	-	10.00
293	Приемо-предавателна станция 1422, "Теленор България" ЕАД. р-н „Средец“ бул. „Васил Левски“ №75	Троотоар на ул. Ив. Вазов" пред 4-етажна сграда, по посока на излъчване на секторна антена 3.1 и 3.2. Геогр. координати (N 42° 41' 28.61" E 23° 19' 49.71")	≈130, ≈39	-	-	0.00	0.00	-	10.00
294	Приемо-предавателна станция (ППС) SOF 0392.A009 - „Торс“, „А1 България“ ЕАД. р-н „Средец“ ул. „Ген. Йосиф В. Гурко“ №40	Троотоар на ул. "Гурко", пред 4-етажна сграда, по посока на излъчване на секторна антена 1. Геогр. координати (N 42° 41' 27.99" E 23° 19' 46.30")	≈15, ≈20	-	-	0.08	0.00	-	10.00

1	2	3	4	5	6	7	8	9	10
295	Приемо-предавателна станция (ППС) SOF 0392.A009 - „Торс“, „А1 България“ ЕАД, р-н „Средец“ ул. „Ген. Йосиф В. Гурко“ №40	Тротоар на ул. "Цар Иван Шишман", по посока на излъчване на секторна антена 1. Геогр. координати (N 42° 41' 28.71" E 23° 19' 46.94")	≈35, ≈20	-	-	0.00	0.00	-	10.00
296	Приемо-предавателна станция (ППС) SOF 0392.A009 - „Торс“, „А1 България“ ЕАД, р-н „Средец“ ул. „Ген. Йосиф В. Гурко“ №40	Тротоар на ул. "Цар Иван Шишман" пред 1-етажна сграда, по посока на излъчване на секторна антена 1. Геогр. координати (N 42° 41' 29.66" E 23° 19' 47.06")	≈60, ≈20	-	-	0.00	0.00	-	10.00
297	Приемо-предавателна станция (ППС) SOF 0392.A009 - „Торс“, „А1 България“ ЕАД, р-н „Средец“ ул. „Ген. Йосиф В. Гурко“ №40	Тротоар на ъгъла на ул. "Цар Иван Шишман" и ул. "Гурко", срещу сграда №38, по посока на излъчване на секторна антена 3. Геогр. координати (N 42° 41' 27.86" E 23° 19' 46.23")	≈20, ≈20	-	-	0.15	0.01	-	10.00
298	Приемо-предавателна станция (ППС) SOF 0470.A006 - „Обиколна“, „А1 България“ ЕАД, р-н „Овча купел“ ж.к. „Овча купел“, бл. 11, вх. В	Зелени площи пред бл. 12, вх. В, по посока на излъчване на секторна антена 1. Геогр. координати (N 42° 41' 59.68" E 23° 14' 43.08")	≈20, ≈31	-	-	0.16	0.04	-	10.00
299	Приемо-предавателна станция (ППС) SOF 0470.A006 - „Обиколна“, „А1 България“ ЕАД, р-н „Овча купел“ ж.к. „Овча купел“, бл. 11, вх. В	Пред бл. 12, вх. Б, по посока на излъчване на секторна антена 1. Геогр. координати (N 42° 41' 00.69" E 23° 14' 43.59")	≈50, ≈31	-	-	0.17	0.05	-	10.00
300	Приемо-предавателна станция (ППС) SOF 0470.A006 - „Обиколна“, „А1 България“ ЕАД, р-н „Овча купел“ ж.к. „Овча	Пред бл. 12, вх. А, по посока на излъчване на секторна антена 1. Геогр. координати (N 42° 41' 01.75" E 23° 14' 42.98")	≈80, ≈31	-	-	0.06	0.00	-	10.00

1	2	3	4	5	6	7	8	9	10
	купел“, бл. 11, вх. В								
301	Приемо-предавателна станция (ППС)SOF 0470.A006 - „Обиколна“, „А1 България“ ЕАД, р-н „Овча купел“ ж.к.“Овча купел“, бл. 11, вх. В	Зелени площи зад бл. 11, вх. Г, по посока на излъчване на секторна антена 2. Геогр. координати (N 42° 41' 58.42" E 23° 14' 41.71")	≈20, ≈31	-	-	0.00	0.00	-	10.00
302	Приемо-предавателна станция (ППС)SOF 0470.A006 - „Обиколна“, „А1 България“ ЕАД, р-н „Овча купел“ ж.к.“Овча купел“, бл. 11, вх. В	На завоя до градинката, по посока на излъчване на секторна антена 2. Геогр. координати (N 42° 41' 58.07" E 23° 14' 41.65")	≈40, ≈31	-	-	0.15	0.04	-	10.00
303	Приемо-предавателна станция (ППС)SOF 0470.A006 - „Обиколна“, „А1 България“ ЕАД, р-н „Овча купел“ ж.к.“Овча купел“, бл. 11, вх. В	Зелени площи пред новопостроена сграда, по посока на излъчване на секторна антена 2. Геогр. координати (N 42° 41' 57.92" E 23° 14' 41.59")	≈50, ≈31	-	-	0.41	0.11	-	10.00
304	Приемо-предавателна станция (ППС)SOF 0470.A006 - „Обиколна“, „А1 България“ ЕАД, р-н „Овча купел“ ж.к.“Овча купел“, бл. 11, вх. В	Паркинг пред бл.11, между вх. В и вх. Г, по посока на излъчване на секторна антена 3. Геогр. координати (N 42° 41' 00.49" E 23° 14' 40.96")	≈20, ≈31	-	-	0.00	0.00	-	10.00
305	Приемо-предавателна станция (ППС)SOF 0470.A006 - „Обиколна“, „А1 България“ ЕАД, р-н „Овча купел“ ж.к.“Овча купел“, бл. 11, вх. В	Тротоар пред тревни площи, по посока на излъчване на секторна антена 3. Геогр. координати (N 42° 41' 59.49" E 23° 14' 40.71")	≈50, ≈31	-	-	0.14	0.01	-	10.00

1	2	3	4	5	6	7	8	9	10
306	Приемо-предавателна станция (ППС)SOF 0470.A006 - „Обиколна“ „А1 България“ ЕАД, р-н „Овча купел“ ж.к.“Овча купел“, бл. 11, вх. В	Зелени площи, по посока на излъчване на секторна антена 3. Геогр. координати (N 42° 41' 59.94" E 23° 14' 40.77")	≈70, ≈31	-	-	0.07	0.00	-	10.00
307	Базова станция SOF 0313.A005 - „Printzesa“ „А1 България“ ЕАД, ж.к.“Люлин 10“, бл. 107, вх. В	Пред носещата сграда - по посока на излъчване на секторна антена 1. Геогр. координати (N 42° 49' 49.16" E 23° 16' 15.69")	≈20, ≈25	-	-	0.00	0.00	-	10.00
308	Базова станция SOF 0313.A005 - „Printzesa“ „А1 България“ ЕАД, ж.к.“Люлин 10“, бл. 107, вх. В	Тревни площи/детска площадка - по посока на излъчване на секторна антена 1. Геогр. координати (N 42° 42' 49.78" E 23° 16' 16.40")	≈40, ≈25	-	-	0.00	0.00	-	10.00
309	Базова станция SOF 0313.A005 - „Printzesa“ „А1 България“ ЕАД, ж.к.“Люлин 10“, бл. 107, вх. В	Тревни площи/спортно игрище - по посока на излъчване на секторна антена 1. Геогр. координати (N 42° 42' 50.39" E 23° 16' 17.15")	≈60, ≈25	-	-	0.00	0.00	-	10.00
310	Базова станция SOF 0313.A005 - „Printzesa“ „А1 България“ ЕАД, ж.к.“Люлин 10“, бл. 107, вх. В	Тротоар пред бл. 107 - по посока на излъчване на секторна антена 2. Геогр. координати (N 42° 42' 47.70" E 23° 16' 15.03")	≈20, ≈25	-	-	0.06	0.01	-	10.00
311	Базова станция SOF 0313.A005 - „Printzesa“ „А1 България“ ЕАД, ж.к.“Люлин 10“, бл. 107, вх. В	Пред ниски търговски сгради - по посока на излъчване на секторна антена 2. Геогр. координати (N 42° 42' 47.25" E 23° 16' 15.52")	≈30, ≈25	-	-	0.00	0.00	-	10.00
312	Базова станция SOF 0313.A005 - „Printzesa“ „А1 България“ ЕАД, ж.к.“Люлин 10“, бл. 107, вх. В	Паркинг пред бл. 147 - по посока на излъчване на секторна антена 2. Геогр. координати (N 42° 42' 46.76" E 23° 16' 16.19")	≈60, ≈25	-	-	0.34	0.13	-	10.00

<i>1</i>	<i>2</i>	<i>3</i>	<i>4</i>	<i>5</i>	<i>6</i>	<i>7</i>	<i>8</i>	<i>9</i>	<i>10</i>
313	Базова станция SOF 0313.A005 - „Printzesa“, „А1 България“ ЕАД. ж.к. „Люлин 10“, бл. 107, вх. В	Към ул. "Гоце Делчев" - по посока на излъчване на секторна антена 3. Геогр. координати (N 42° 42' 48.77" E 23° 16' 13.41")	≈30≈25	-	-	0.00	0.00	-	10.00
314	Базова станция SOF 0313.A005 - „Printzesa“, „А1 България“ ЕАД. ж.к. „Люлин 10“, бл. 107, вх. В	Пред магазини - по посока на излъчване на секторна антена 3. Геогр. координати (N 42° 42' 49.01" E 23° 16' 12.89")	≈60, ≈25	-	-	0.00	0.00	-	10.00
315	Базова станция SOF 0313.A005 - „Printzesa“, „А1 България“ ЕАД. ж.к. „Люлин 10“, бл. 107, вх. В	Паркинг- по посока на излъчване на секторна антена 3. Геогр. координати (N 42° 42' 49.11" E 23° 16' 11.90")	≈80, ≈25	-	-	0.00	0.00	-	10.00

Приложение 2

№ на запис	Свързани източници на ЕМП	Описание на мястото на измерване	Отстояние от източника на излъчване до мястото на измерване Хоризонтално, L [m] Вертикално, Δh [m]	Моментна стойност на интензитета на електричното поле, E [V/m]	Средна стойност на интензитета на електричното поле за 6-минутен интервал, E [V/m]	Моментна стойност на плътността на мощността, S [μW/cm ²]	Средна стойност на плътността на мощността за 6-минутен интервал, S [μW/cm ²]	Предельно допустимо ниво, E [V/m]	Предельно допустимо ниво, S [μW/cm ²]
1	2	3	4	5	6	7	8	9	10
1	АЕГ "Томас Джеферсън" ППС SF 1257_A/STRELBISHTE	Пред главен вход на училището, по посока на излъчване на секторна антена 1. Геогр. координати (N42° 40' 31.26" E 23° 18' 00.25")	≈45	-	-	0.00	0.00	-	10.00
2	АЕГ "Томас Джеферсън" ППС) SF 1257_A/STRELBISHTE	Вход на училището срещу бл. 91, по посока на излъчване на секторна антена 1. Геогр. координати (N42° 40' 29.05" E 23° 17' 57.56")	≈30	-	-	0.00	0.00	-	10.00
3	7 СУ "Св. Седмочисленици" БС №1124	Двор на училището към ул. "ген. Гурко", футболно игрище, по посока на излъчване на секторна антена В. Геогр. координати (N 42° 41' 25.25" E 23° 19' 46.45")	≈35, ≈26	-	-	0.46	0.11	-	10.00
4	7 СУ "Св. Седмочисленици" БС №1124	Двор, баскетболно игрище, по посока на излъчване на секторна антена В. Геогр. координати (N 42° 41' 27.19" E 23° 19' 44.17")	≈40, ≈26	-	-	0.35	0.07	-	10.00

1	2	3	4	5	6	7	8	9	10
5	7 СУ "Св. Седмочисленици" БС №1124	Двор пред входа към баскетболно игрище, по посока излъчване на секторна антена В. Геогр. координати (N 42° 41' 29.92" E 23° 19' 44.29")	≈45, ≈26	-	-	0.45	0.11	-	10.00
6	7 СУ "Св. Седмочисленици" БС №1124	. Пред входа на училището на ул. "Цар Иван Шишман", по посока на излъчване на секторна антена В. Геогр. координати (N 42° 41' 25.94" E 23° 19' 44.46")	≈50, ≈26	-	-	0.19	0.03	-	10.00
7	12 ДГ „Лилия“ БС„Онкология“ - SOF 0562	Двор, детска площадка - ясла, по посока на излъчване на секторна антена А1. Геогр. координати (N42° 39' 38.83" E 23° 21' 47.02")	≈30, ≈36	-	-	0.13	0.01	-	10.00
8	12 ДГ „Лилия“ БС„Онкология“ - SOF 0562	Двор, детска площадка - 1-ва група, по посока на излъчване на секторна антена А1. Геогр. координати (N42° 39' 39.07" E 23° 21' 47.57")	≈35, ≈36	-	-	0.00	0.00	-	10.00
9	12 ДГ „Лилия“ БС„Онкология“ - SOF 0562	Двор, детска площадка - 3-та група, по посока на излъчване на секторна антена А1. Геогр. координати (N 42° 39' 37.99" E 23° 21' 47.56")	≈35, ≈36	-	-	0.09	0.01	-	10.00
10	12 ДГ „Лилия“ БС„Онкология“ - SOF 0562	Двор, детска площадка - 2 група, по посока на излъчване на секторна антена А1. Геогр. координати (N 42° 39' 37.45" E 23° 21' 48.07")	≈35, ≈36	-	-	0.10	0.01	-	10.00
11	12 ДГ „Лилия“ БС„Онкология“ - SOF 0562	Двор, пред сградата (вх.2), по посока на излъчване на секторна антена А1. Геогр. координати (N 42° 39' 38.10")	≈50, ≈36	-	-	0.32	0.02	-	10.00

1	2	3	4	5	6	7	8	9	10
		Е 23° 21' 47.31")							
12	43 ДГ „Талант“ БС„Измирлиев“ SOF 0163	Пред главния вход на детската градина, по посока на излъчване на секторна антена А3. Геогр. координати (N42° 39' 55.42" Е 23° 17' 42.97")	≈50, ≈27	-	-	0.00	0.00	-	10.00
13	43 ДГ „Талант“ БС„Измирлиев“ SOF 0163	Детска площадка - 1-ва група, по посока на излъчване на секторна антена А3. Геогр. координати (N42° 39' 54.93" Е 23° 17' 44.59")	≈30, ≈27	-	-	0.17	0.01	-	10.00
14	43 ДГ „Талант“ БС„Измирлиев“ SOF 0163	Детска площадка - 4-та група, по посока на излъчване на секторна антена А3. Геогр. координати (N 42° 39' 55.15" Е 23° 17' 44.70")	≈25, ≈27	-	-	0.13	0.01	-	10.00
15	43 ДГ „Талант“ БС„Измирлиев“ SOF 0163	Детска площадка - 2А група, по посока на излъчване на секторна антена А3. Геогр. координати (N 42° 39' 55.61" Е 23° 17' 44.86")	≈25, ≈27	-	-	0.29	0.04	-	10.00
16	43 ДГ „Талант“ БС„Измирлиев“ SOF 0163	Детска площадка - 3А група, по посока на излъчване на секторна антена А3. Геогр. координати (N 42° 39' 56.11" Е 23° 17' 44.49")	≈30, ≈27	-	-	0.14	0.02	-	10.00
17	69 детска ясла БС 1196	Детска площадка - 3 група, по посока излъчване на секторна антена С. Геогр. координати (N 42° 39' 10.98" Е 23° 20' 44.33")	≈50, ≈26	-	-	0.76	0.13	-	10.00

1	2	3	4	5	6	7	8	9	10
18	69 детска ясла БС 1196	Детска площадка - 2 група, по посоката на излъчване на секторна антена С. Геогр. координати (N 42° 39' 10.83" E 23° 20' 43.30")	≈45, ≈26	-	-	0.41	0.12	-	10.00
19	69 детска ясла БС 1196	Детска площадка - 1 група, по посоката излъчване на секторна антена С. Геогр. координати (N 42° 39' 10.64" E 23° 20' 43.93")	≈40, ≈26	-	-	0.47	0.12	-	10.00
20	69 детска ясла БС 1196	Детска площадка - 6 група, по посоката излъчване на секторна антена С. Геогр. координати (N 42° 39' 10.45" E 23° 20' 44.58")	≈40, ≈26	-	-	0.77	0.18	-	10.00
21	69 детска ясла БС 1196	Детска площадка - 5 група, по посоката излъчване на секторна антена С. Геогр. координати (N 42° 39' 10.56" E 23° 20' 44.96")	≈45, ≈26	-	-	0.55	0.13	-	10.00
22	69 детска ясла БС 1196	Детска площадка - 4 група, по посоката излъчване на секторна антена С. Геогр. координати (N 42° 39' 10.87" E 23° 20' 44.77")	≈50, ≈26	-	-	0.34	0.07	-	10.00
23	93 СУ "Ал. Теодоров - Балан", БС „Коперник“ - SOF 0463	Пред заден вход на училището, по посока на излъчване на секторна антена А3. Геогр. координати (N42° 40' 57.43" E 23° 21' 44. 33")	≈35, ≈32	-	-	0.72	0.14	-	10.00
24	93 СУ "Ал. Теодоров - Балан", БС „Коперник“ - SOF 0463	Футболно игрище , по посока на излъчване на секторна антена А3. Геогр. координати (N42° 40' 57.58" E 23° 21' 44.66")	≈30, ≈32	-	-	0.51	0.10	-	10.00

1	2	3	4	5	6	7	8	9	10
25	93 СУ "Ал. Теодоров - Балан", БС „Коперник“ - SOF 0463	Пред физкултурен салон, по посока на излъчване на секторна антена А3. Геогр. координати (N 42° 40' 56.43" E 23° 21' 44.47")	≈20, ≈32	-	-	0.56	0.17	-	10.00
26	93 СУ "Ал. Теодоров - Балан", БС „Коперник“ - SOF 0463	На баскетболно игрище, по посока на излъчване на секторна антена А3. Геогр. координати (N 42° 40' 55.14" E 23° 21' 43.59")	≈20, ≈32	-	-	1.91	0.28	-	10.00
27	104 ОУ "Захари Стоянов". БС„Измирлиев“ - SOF 0163	Двор на училището, пред физкултурен салон, по посока на излъчване на секторна антена А1. Геогр. координати (N42° 39' 55.88" E 23° 17' 48. 71")	≈40, ≈27	-	-	0.19	0.02	-	10.00
28	104 ОУ "Захари Стоянов". БС„Измирлиев“ - SOF 0163	Площадка пред училището , по посока на излъчване на секторна антена А1. Геогр. координати (N42° 39' 55.27" E 23° 17' 49.22")	≈50, ≈27	-	-	0.13	0.01	-	10.00
29	104 ОУ "Захари Стоянов". БС„Измирлиев“ - SOF 0163	Пред главен вход на училището, по посока на излъчване на секторна антена А1. Геогр. координати (N 42° 39' 55.23" E 23° 17' 49.51")	≈60, ≈27	-	-	0.11	0.01	-	10.00
30	112 ОУ "Стоян Заимов", БС„ИСУЛ“ - SID SOF 0160	Фитнес площадка на ъгъла на бул."Княз Ал.Дондуков" и ул. "П. Волов", по посока на излъчване на секторна антена А2. Геогр. координати (N42° 41' 54.93" E 23° 20' 10. 66")	≈70, ≈31	-	-	0.19	0.05	-	10.00

1	2	3	4	5	6	7	8	9	10
31	112 ОУ "Стоян Заимов", БС,,ИСУЛ" - SID SOF 0160	Пред входа на училището, по посока на излъчване на секторна антена А2. Геогр. координати (N42° 41' 54.36" E 23° 20' 09.84")	≈75, ≈31	-	-	0.44	0.09	-	10.00
32	112 ОУ "Стоян Заимов", БС,,ИСУЛ" - SID SOF 0160	Вход към двора на ул. "П. Волов", по посока на излъчване на секторна антена А2. Геогр. координати (N 42° 41' 54.74" E 23° 20' 10.66")	≈85, ≈31	-	-	0.07	0.01	-	10.00
33	112 ОУ "Стоян Заимов", БС,,ИСУЛ" - SID SOF 0160	Тенис маси, по посока на излъчване на секторна антена А2. Геогр. координати (N 42° 41' 54.47" E 23° 20' 12.23")	≈90, ≈31	-	-	0.08	0.01	-	10.00
34	115 ДГ "8-ми март ППС 1279	Пред главен вход на детската градина, по посока на излъчване на секторна антена 2. Геогр. координати (N 42° 43' 49.86" E 23° 18' 22.82")	≈60, ≈51	-	-	1.36	0.30	-	10.00
35	115 ДГ "8-ми март ППС 1279	Детска площадка с пясъчник, по посока на излъчване на секторна антена 2. Геогр. координати (N 42° 43' 48.64" E 23° 18' 28.19")	≈70, ≈51	-	-	0.08	0.01	-	10.00
36	115 ДГ "8-ми март ППС 1279	В двора на детската градина, по посока на излъчване на секторна антена 2. Геогр. координати (N 42° 43' 47.72" E 23° 18' 26.37")	≈85, ≈51	-	-	0.01	0.00	-	10.00
37	115 ДГ "8-ми март ППС 1279	Детска площадка с пясъчник, по посока на излъчване на секторна антена 2. Геогр. координати (N 42° 43' 47.31")	≈80, ≈51	-	-	0.08	0.01	-	10.00

1	2	3	4	5	6	7	8	9	10
		Е 23° 18' 23.99")							
38	122 ОУ "Николай Лилив", SOF 0584	Футболно игрище, среда, по посока на излъчване на секторни антени А1 и А2. Геогр. координати (N 42° 40' 28.55" E 23° 19' 23.96")	≈35, ≈21	-	-	0.76	0.19	-	10.00
39	122 ОУ "Николай Лилив", SOF 0584	Баскетболно игрище, среда, по посока на излъчване на секторни антени А1 и А2. Геогр. координати (N 42° 40' 28.01" E 23° 19' 24.24")	≈50, ≈21	-	-	0.18	0.03	-	10.00
40	122 ОУ "Николай Лилив", SOF 0584	Площадка за тенис на маса, по посока на излъчване на секторна антена А1. Геогр. координати (N 42° 40' 29.19" E 23° 19' 23.40")	≈60, ≈21	-	-	0.49	0.12	-	10.00
41	122 ОУ "Николай Лилив", SOF 0584	Волейболно игрище, по посока на излъчване на секторна антена А1. Геогр. координати (N 42° 40' 28.89" E 23° 19' 23.18")	≈45, ≈21	-	-	0.52	0.12	-	10.00
42	122 ОУ "Николай Лилив", SOF 0584	Пред заден вход (западно крило) на училището, по посока на излъчване на секторна антена А1. Геогр. координати (N 42° 40' 29.66" E 23° 19' 23.19")	≈35, ≈21	-	-	0.75	0.16	-	10.00
43	127 ДГ Слънце", ППС SF 1257_A/STRELBISHTE	Пред главен вход на детската градина, по посока на излъчване на секторна антена 1. Геогр. координати (N42° 40' 28.24" E 23° 18' 00. 05")	≈35, ≈24	-	-	0.00	0.00	-	10.00

1	2	3	4	5	6	7	8	9	10
44	127 ДГ Слънце", ППС SF 1257_A/STRELBISHTE	Пред входа на детската градина, към двор, по посока на излъчване на секторна антена 1. Геогр. координати (N42° 40' 27.59" E 23° 18' 00.55")	≈30, ≈24	-	-	0.00	0.00	-	10.00
45	127 ДГ Слънце", ППС SF 1257_A/STRELBISHTE	Двор, детска площадка на 4 Б група, по посока на излъчване на секторна антена 1. Геогр. координати (N42° 40' 27.79" E 23° 18' 00.25")	≈35, ≈24	-	-	0.00	0.00	-	10.00
46	127 ДГ Слънце", ППС SF 1257_A/STRELBISHTE	Пред входа на детската градина - тротоар, ул. "Тулча", по посока на излъчване на секторна антена 1. Геогр. координати (N42° 40' 28.28" E 23° 17' 58.97")	≈35, ≈24	-	-	0.00	0.00	-	10.00
47	198 ДГ "Косе Босе" ППС 1074	Пред входа на детската градина, по посока на излъчване на секторна антена 3/3*. Геогр. координати (N 42° 43' 22.41" E 23° 16' 25.38")	-	-	-	0.31	0.08	-	10.00
48	198 ДГ "Косе Босе" ППС 1074	Пред входа на ясла А и ясла Б, по посока на излъчване на секторна антена 3/3*. Геогр. координати (N 42° 43' 22.20" E 23° 16' 26.33")	≈70, ≈33	-	-	0.14	0.00	-	10.00
49	198 ДГ "Косе Босе" ППС 1074	Детска площадка на група "Питър Пан" по посока на излъчване на секторна антена 3/3*. Геогр. координати (N 42° 43' 20.78" E 23° 16' 27.15")	≈60, ≈33	-	-	0.08	0.01	-	10.00

1	2	3	4	5	6	7	8	9	10
50	198 ДГ "Косе Боце" ППС 1074	Детска площадка на група "Мечо пух" по посока на излъчване на секторна антена 3/3*. Геогр. координати (N 42° 43' 20.29" E 23° 16' 26.14")	≈80, ≈33	-	-	0.07	0.01	-	10.00
51	15СОУ"Адам Мицкевич" ППС SF 1065А	В двор на училището, по посока на излъчване на секторна антена 2. Геогр. координати (N 42° 43' 44.67" E 23° 18' 38.71")	≈60, ≈34	-	-	0.00	0.00	-	10.00
52	15СОУ"Адам Мицкевич" ППС SF 1065А	В двор на училището, по посока на излъчване на секторна антена 2. Геогр. координати (N 42° 43' 45.25" E 23° 18' 34.72")	≈50, ≈34	-	-	0.05	0.00	-	10.00
53	15СОУ"Адам Мицкевич" ППС SF 1065А	Заден двор на училището по посока на излъчване на секторна антена 2. Геогр. Координати (N 42° 43' 48.78" E 23° 18' 29.92")	≈30, ≈34	-	-	0.22	0.07	-	10.00
54	15СОУ"Адам Мицкевич" ППС SF 1065А	Пред входа на училището. Геогр. координати (N 42° 43' 43.06" E 23° 18' 30.76")	-	-	-	0.00	0.00	-	10.00
55	38 ОДЗ „Дора Габе“ БС 1177	Детска площадка в средата на двора, по посока на излъчване на секторна антена А. Геогр. координати (N 42° 43' 63.78" E 23° 18' 13.81")	≈45, ≈28	-	-	0.33	0.08	-	10.00
56	38 ОДЗ „Дора Габе“ БС 1177	Детска площадка отляво на сградата, по посока на излъчване на секторна антена А. Геогр. координати (N 42° 43' 64.25" E 23° 18' 14.17")	≈65, ≈28	-	-	0.30	0.08	-	10.00

1	2	3	4	5	6	7	8	9	10
57	38 ОДЗ „Дора Габе“ БС 1177	В ляво пред сградата на детската градина, по посока на излъчване на секторна антена А. Геогр. координати (N 42° 43' 65.24" E 23° 18' 15.03")	≈90, ≈28	-	-	0.08	0.01	-	10.00
58	38 ОДЗ „Дора Габе“ БС 1177	Пред централният вход на детската градина. Геогр. координати (N 42° 43' 56.21" E 23° 18' 13.82")	-	-	-	0.48	0.09	-	10.00
59	16 ДГ „Приказен свят“ БС №1036 "Студентска"	Пред главния вход на градината, по излъчване на секторни антени А и С. Геогр. координати (N 42° 38' 53.65" E 23° 20' 31.05")	≈40, ≈50	-	-	0.47	0.19	-	10.00
60	16 ДГ „Приказен свят“ БС №1036 "Студентска"	Пред входа към детски площадки, по посока излъчване на секторни антени А и С. Геогр. координати (N 42° 38' 52.42" E 23° 20' 32.75")	≈30, ≈50	-	-	0.33	0.13	-	10.00
61	16 ДГ „Приказен свят“ БС №1036 "Студентска"	Двор, детска площадка на III "а" група, по посока на излъчване на секторна антена А и секторна антена С. Геогр. координати (N 42° 38' 51.89" E 23° 20' 33.08")	≈30, ≈50	-	-	0.76	0.19	-	10.00
62	24 ДГ „Надежда“ БС №1126 „Ломско шосе“	Пред главния вход, по посока на излъчване на секторна антена А. Геогр. координати (N 42° 43' 52.23" E 23° 17' 34.77")	≈74, ≈38	-	-	0.00	0.00	-	10.00
63	24 ДГ „Надежда“ С №1126 „Ломско шосе“	Двор, детска площадка на група "Зайци" - III група, по посока на излъчване на секторна антена А. Геогр. координати (N 42° 43' 50.85" E 23° 17' 36.96")	≈50, ≈38	-	-	0.01	0.00	-	10.00

1	2	3	4	5	6	7	8	9	10
64	24 ДГ „Надежда“ БС №1126 „Ломско шосе“	Двор, детска площадка на яслени групи, по посока излъчване на секторна антена А. Геогр. координати (N 42° 43' 50.81" E 23° 17' 36.16")	≈50, ≈38	-	-	0.00	0.00	-	10.00
65	24 ДГ „Надежда“ БС №1126 „Ломско шосе“	Двор, до оградата на ул. " Алеко Богороди", по посока на излъчване на секторна антена А. Геогр. координати (N 42° 43' 51.12" E 23° 17' 37.67")	≈40, ≈38	-	-	0.00	0.00	-	10.00
66	24 ДГ „Надежда“ БС №1126 „Ломско шосе“	Двор, детска площадка на група "Делфин", по посока на излъчване на секторна антена А. Геогр. координати (N 42° 43' 52.46" E 23° 17' 38.35")	≈70, ≈38	-	-	0.00	0.00	-	10.00
67	42 ОУ „Хаджи Димитър“ БС 1165	Ет. 4, кабинет по география 407, отворен прозорец по посока на излъчване на секторна антена А, срещу бл.106, вх. Б Геогр. координати (N 42° 42' 19.88" E 23° 20' 43.22")	≈38, ≈20	-	-	3.83	0.33	-	10.00
68	42 ОУ „Хаджи Димитър“ БС 1165	Двор, до ниско тяло, срещу бл. 106, вх. Б, по посоката на излъчване на секторна антена А. Геогр. координати (N 42° 42' 22.07" E 23° 20' 40.76")	≈30, ≈32	-	-	2.30	1.12	-	10.00
69	42 ОУ „Хаджи Димитър“ БС 1165	Двор, на около 5 m от оградата , до ниско тяло, срещу бл. 106, по посоката на излъчване на секторна антена А. Геогр. координати (N 42° 42' 21.42" E 23° 20' 41.22")	≈38, ≈32	-	-	1.62	0.35	-	10.00

1	2	3	4	5	6	7	8	9	10
70	42 ОУ „Хаджи Димитър“ БС 1165	Двор, на около 2 m от оградата към ул. "Генерал Липранди", срещу бл. 106, вх. Б, по посоката на излъчване на секторна антена А. Геогр. Координати (N 42° 42' 21.92" E 23° 20' 40.11")	≈24, ≈32	-	-	1.59	0.34	-	10.00
71	42 ОУ „Хаджи Димитър“ БС 1165	Двор, на около 15 m от оградата , срещу бл. 106, вх. Б, по посоката на излъчване на секторна антена А. Геогр. координати (N 42° 42' 22.68" E 23° 20' 40.10")	≈38, ≈32	-	-	0.36	0.15	-	10.00
72	46 Детска ясла „Мики Маус“ БС SOF 0481.A011,,Sveti Naum“	Пред входа на сградата, по посока на излъчване на секторна антена 2. Геогр. координати (N 42° 40' 39.69" E 23° 19' 47.66")	≈33, ≈51	-	-	0.00	0.00	-	10.00
73	46 Детска ясла „Мики Маус“ БС SOF 0481.A011,,Sveti Naum“	Пред входа на 1-ва група, по посока на излъчване на секторна антена 2. Геогр. координати (N 42° 40' 40.18" E 23° 19' 47.5")	≈30, ≈51	-	-	0.00	0.00	-	10.00
74	46 Детска ясла „Мики Маус“ БС SOF 0481.A011,,Sveti Naum“	До оградата на детската градина, по посоката на излъчване на секторна антена 2. Геогр. координати (N 42° 40' 40.11" E 23° 19' 47.82")	≈25, ≈51	-	-	0.01	0.00	-	10.00
75	46 Детска ясла „Мики Маус“ БС SOF 0481.A011,,Sveti Naum“	В дясно на оградата, по посоката на излъчване на секторна антена 2. Геогр. Координати (N 42° 40' 39.76" E 23° 19' 47.28")	≈25, ≈51	-	-	0.00	0.00	-	10.00

1	2	3	4	5	6	7	8	9	10
76	50 ОУ „Васил Левски“ ППС SF 1216	Вход към училището, по посоката на излъчване на секторна антена С. Геогр. координати (N 42° 37' 44.66" E 23° 18' 34.01")	≈20, ≈13	-	-	1.20	0.27	-	10.00
77	50 ОУ „Васил Левски“ ППС SF 1216	Двор, до оградата, по посока на излъчване на секторна антена С. Геогр. координати (N 42° 37' 45.18" E 23° 18' 36.40")	≈25, ≈13	-	-	0.80	0.11	-	10.00
78	50 ОУ „Васил Левски“ ППС SF 1216	Двор, до оградата с църквата, по посока на излъчване на секторна антена С. Геогр. координати (N 42° 37' 45.84" E 23° 18' 35.18")	≈40, ≈13	-	-	0.82	0.15	-	10.00
79	50 ОУ „Васил Левски“ ППС SF 1216	Двор на ъгъла към ул. "Папрат", по посока на излъчване на секторна антена С. Геогр. координати (N 42° 37' 45.00" E 23° 18' 34.96")	≈46, ≈13	-	-	1.18	0.25	-	10.00
80	68 СУ „Акад. Никола Обрешков“ БС 1010	Двор, на около 2 m от оградата, по посоката на излъчване на секторна антена С. Геогр. координати (N 42° 39' 07.20" E 23° 24' 12.92")	≈35, ≈31	-	-	0.80	0.21	-	10.00
81	68 СУ „Акад. Никола Обрешков“ БС 1010	Двор, на около 12 m от оградата, по посоката на излъчване на секторна антена С. Геогр. координати (N 42° 39' 07.32" E 23° 24' 13.19")	≈45, ≈31	-	-	0.67	0.22	-	10.00
82	68 СУ „Акад. Никола Обрешков“ БС 1010	Ъгъл на двора, по посоката на излъчване на секторна антена С. Геогр. координати (N 42° 39' 08.08" E 23° 24' 12.91")	≈50, ≈31	-	-	0.41	0.15	-	10.00

1	2	3	4	5	6	7	8	9	10
83	72 ОУ „Христо Ботев“ ППС SF 1147	Пред главния вход на училището, по посоката на излъчване на секторна антена P2. Геогр. координати (N 42° 41' 41.62" E 23° 13' 30.56")	≈7, ≈17	-	-	0.00	0.00	-	10.00
84	72 ОУ „Христо Ботев“ ППС SF 1147	Вход към двора, ул. "Овчо поле", по посоката на излъчване на секторна антена P1. Геогр. координати (N 42° 41' 41.42" E 23° 13' 31.50")	≈27, ≈17	-	-	0.01	0.00	-	10.00
85	72 ОУ „Христо Ботев“ ППС SF 1147	Двор, до футболно игрище, към оградата на 9 ЦДГ "Пламъче", по посоката на излъчване на секторна антена P2. Геогр. координати (N 42° 41' 41.29" E 23° 13' 30.33")	≈42, ≈17	-	-	0.98	0.24	-	10.00
86	74 СУ „Гоце Делчев“ БС 1125, ППС SF 1059_A	Физкултурен салон, отворен прозорец, по посока излъчване на секторна антена В - БС 1125 и секторна антена А -ППС SF 1059_A. Геогр. координати (N 42° 44' 08.53" E 23° 17' 13.63")	≈40, ≈45 ≈44, ≈29	-	-	0.00	0.00	-	10.00
87	74 СУ „Гоце Делчев“ БС 1125, ППС SF 1059_A	Пред входа на училището, по посока излъчване на секторна антена А - ППС SF 1059_A. Геогр. координати (N 42° 44' 09.07" E 23° 17' 16.65")	≈60, ≈31	-	-	0.84	0.26	-	10.00
88	74 СУ „Гоце Делчев“ БС 1125, ППС SF 1059_A	Футболно игрище, посока на излъчване на секторна антена В - БС 1125 и секторна антена А – ППС SF 1059_A. Геогр. координати (N 42° 44' 08.34" E 23° 17' 13.69")	≈40, ≈40 ≈46, ≈31	-	-	0.29	0.11	-	10.00

1	2	3	4	5	6	7	8	9	10
89	74 СУ „Гоце Делчев“ БС 1125, ППС SF 1059_A	Баскетболно игрище, по посока на излъчване на секторна антена В - БС 1125 и секторна антена А - ППС SF 1059_A. Геогр. координати (N 42° 44' 07.88" E 23° 17' 14.74").	≈50, ≈40 ≈46, ≈31	-	-	0.71	0.14	-	10.00
90	74 СУ „Гоце Делчев“ БС 1125, ППС SF 1059_A	Ет 4, каб. 407 -компютърен кабинет, отворен прозорец, по посока на излъчване на секторна антена В - БС 1125. Геогр. координати (N 42° 44' 18.04" E 23° 17' 14.07").	≈50, ≈34	-	-	0.07	0.01	-	10.00
91	78 ДГ „Детски свят“ БС1599	Двор, детска площадка срещу бл. 16, бх. Б, по посока на излъчване на секторна антена С. Геогр. координати (N 42° 39' 19.22" E 23° 21' 47.65")	≈27, ≈32	-	-	0.11	0.02	-	10.00
92	78 ДГ „Детски свят“ БС1599	Двор, детска площадка срещу бл. 16, бх. В, по посока излъчване на секторна антена С. Геогр. координати (N 42° 39' 18.34" E 23° 21' 47.59")	≈35, ≈32	-	-	0.17	0.01	-	10.00
93	78 ДГ „Детски свят“ БС1599	Вход на сградата към ул."Айдемир", по посока излъчване на секторна антена С. Геогр. координати (N 42° 39' 18.91" E 23° 21' 48.49")	≈33, ≈32	-	-	0.37	0.07	-	10.00
94	78 ДГ „Детски свят“ БС1599	Вход към двора от ул."Айдемир", по посока излъчване на секторна антена С и секторна антена А. Геогр. координати (N 42° 39' 18.57" E 23° 21' 48.45")	≈24, ≈32	-	-	0.67	0.19	-	10.00

1	2	3	4	5	6	7	8	9	10
95	98 НУ "Св. св. Кирил и Методий" БС 1187	Двор, на около 2 m от оградата към ул. "Цинерария", по посоката на излъчване на секторна антена В. Геогр. координати (N 42° 45' 04.51" E 23° 18' 59.85")	≈18, ≈13	-	-	1.51	0.36	-	10.00
96	98 НУ "Св. св. Кирил и Методий" БС 1187	Двор, на пътеката до трафопоста, по посока на излъчване на секторна антена А и секторна антена В. Геогр. координати (N 42° 45' 05.08" E 23° 19' 00.15")	≈40, ≈13	-	-	0.53	0.15	-	10.00
97	98 НУ "Св. св. Кирил и Методий" БС 1187	Двор на училището, по посока на излъчване на секторна антена В. Геогр. координати (N 42° 45' 02.41" E 23° 18' 57.12")	≈42, ≈13	-	-	0.98	0.31	-	10.00
98	121 СУ "Георги Измирлиев" БС SOF 0256	Ет. 1, стая 3, отворен прозорец, по посока на излъчване на секторни антени А1/А1*. Геогр. координати (N 42° 39' 58.47" E 23° 17' 34.63")	≈48, ≈47	-	-	0.18	0.00	-	10.00
99	121 СУ "Георги Измирлиев" БС SOF 0256	Двор, срещу входа, по посока излъчване на секторни антени А1/А1*. Геогр. координати (N 42° 39' 54.93" E 23° 17' 38.77")	≈50, ≈47	-	-	0.72	0.14	-	10.00
100	121 СУ "Георги Измирлиев" БС SOF 0256	Вход към двора, по посока на излъчване на секторни антени А1/А1*. Геогр. координати (N 42° 39' 57.06" E 23° 17' 34.48")	≈40, ≈47	-	-	0.52	0.14	-	10.00
101	123 СУ "Стефан Стамболов" БС SF 5729	Двор на училището, в близост до оградата към бл.9, по посока на излъчване на секторна антена I. Геогр. координати (N 42° 41' 52.98")	≈100, ≈68	-	-	0.16	0.01	-	10.00

1	2	3	4	5	6	7	8	9	10
		Е 23° 16' 44.24")							
102	123 СУ "Стефан Стамболов BC SF 5729	Пред ниско тяло на училището (басейн), по посока излъчване на секторна антена 1. Геогр. координати (N 42° 41' 52.83" E 23° 16' 42.08")	≈125, ≈68	-	-	0.18	0.03	-	10.00
103	123 СУ "Стефан Стамболов" BC SF 5729	Среда на футболно игрище ,по посока излъчване на секторна антена 1. Геогр. координати (N 42° 41' 54.05" E 23° 16' 44.63")	≈125, ≈68	-	-	0.21	0.04	-	10.00
104	123 СУ "Стефан Стамболов" BC SF 5729	Край на двора на училището, срещу бл.9, по посоката на излъчване на секторна антена 1. Геогр. координати (N 42° 41' 55.35" E 23° 16' 44.34")	≈155, ≈68	-	-	0.01	0.00	-	10.00
105	123 СУ "Стефан Стамболов" BC SF 5729	Вход към басейн, по посока излъчване на секторна антена 1. Геогр. координати (N 42° 41' 51.61" E 23° 16' 42.95")	≈140, ≈66	-	-	0.17	0.01	-	10.00
106	123 СУ "Стефан Стамболов" BC SF 5729	4 ет.каб. № 407 - химия и физика, на отворен прозорец, по посока излъчване на секторна антена 1. Геогр. координати (N 42° 41' 49.39" E 23° 16' 43.71")	≈155, ≈53	-	-	0.21	0.09	-	10.00
107	123 СУ "Стефан Стамболов" BC SF 5729	4 ет, учителска стая, на отворен прозорец по посока излъчване на секторна антена 1. Геогр. координати (N 42° 41' 54.70" E 23° 16' 43.39")	≈155, ≈53	-	-	0.25	0.05	-	10.00

1	2	3	4	5	6	7	8	9	10
108	123 СУ "Стефан Стамболов" БС SF 5729	Вход към вътрешен двор на училището (ниско тяло), по посока излъчване на секторна антена 1. Геогр. координати (N 42° 41' 54.09" E 23° 16' 42.68")	≈155, ≈66	-	-	0.08	0.02	-	10.00
109	148 ОУ "Проф. д-р Любомир Милетич". БС1068	Двор, на около 5 m от оградата, по посока излъчване на секторна антена С. Геогр. координати (N 42° 41' 07.86" E 23° 22' 20.85")	≈27, ≈26	-	-	0.59	0.00	-	10.00
110	148 ОУ "Проф. д-р Любомир Милетич". БС1068	Двор, до баскетболно игрище, по посоката на излъчване на секторна антена С. Геогр. координати (N 42° 41' 06.79" E 23° 22' 19.61")	≈35, ≈26	-	-	0.43	0.09	-	10.00
111	148 ОУ "Проф. д-р Любомир Милетич". БС1068	Алея зад зелена площ, по посоката излъчване на секторна антена В и секторна антена А. Геогр. координати (N 42° 41' 09.31" E 23° 22' 18.66")	≈37, ≈26	-	-	0.04	0.00	-	10.00
112	151 ДГ "Леда Милева", БС №1131 „Ситняково“	Пред входа на детската градина, по посока на излъчване на секторни антени С и С1. Геогр. координати (N 42° 41' 34.67" E 23° 21' 14.29")	≈60, ≈35	-	-	0.00	0.00	-	10.00
113	151 ДГ "Леда Милева", БС №1131 „Ситняково“	Двор, от ляво на детска площадка на I-ва група, по посока на излъчване на секторни антени С и С1. Геогр. координати (N 42° 41' 34.45" E 23° 21' 15.02")	≈50, ≈35	-	-	0.01	0.00	-	10.00

1	2	3	4	5	6	7	8	9	10
114	151 ДГ "Леда Милева", БС №1131 „Ситняково“	Двор, от дясно на детска площадка на I-ва група, по посока на максимално излъчване на секторни антени С и С1. Геогр. координати (N 42° 41' 34.33" E 23° 21' 15.09")	≈50, ≈35	-	-	0.02	0.00	-	10.00
115	154 ДГ "Сбъдната мечта", БС №1068	Пред входа, към детска площадка, по посока на излъчване на секторна антена А. Геогр. координати (N 42° 41' 08.43" E 23° 22' 15.61")	≈35, ≈28	-	-	0.24	0.02	-	10.00
116	154 ДГ "Сбъдната мечта", БС №1068	Двор, до оградата между бл. 45А и детската градина, по посока на излъчване на секторна антена А. Геогр. координати (N 42° 41' 08.54" E 23° 22' 17.52")	≈10, ≈28	-	-	0.20	0.04	-	10.00
117	154 ДГ "Сбъдната мечта", БС №1068	Пред аварийен изход към ул. "Слатинска, по посока на излъчване на секторна антена А. Геогр. координати (N 42° 41' 08.61" E 23° 22' 17.52")	≈30, ≈28	-	-	0.42	0.13	-	10.00
118	154 ДГ "Сбъдната мечта", БС №1068	Двор след аварийен изход, по посока на излъчване на секторна антена А. Геогр. координати (N 42° 41' 08.89" E 23° 22' 22.17")	≈35, ≈28	-	-	0.73	0.23	-	10.00
119	154 ДГ "Сбъдната мечта", БС №1068	Детска площадка пред сградата, близо до бл. 45А, по посока на излъчване на секторна антена А. Геогр. координати (N 42° 41' 08.24" E 23° 22' 15.72")	≈35, ≈28	-	-	0.29	0.08	-	10.00

1	2	3	4	5	6	7	8	9	10
120	154 ДГ "Сбъдната мечта", БС №1068	Детска площадка пред сградата, на около 10 m от алея към главен вход по посока на излъчване на секторна антена А. Геогр. координати (N 42° 41' 09.00" E 23° 22' 15.84")	≈35, ≈28	-	-	0.45	0.14	-	10.00
121	155 ДГ „Веселина“, БС SOF 0615 “Попова шапка“	Пред входа на детската градина, по посоката на излъчване на секторни антени С и С*. Геогр. координати (N42° 41' 26.36" E 23° 21' 46. 22")	≈40, ≈22	-	-	0.53	0.07	-	10.00
122	155 ДГ „Веселина“, БС SOF 0615 “Попова шапка“	От дясно на сградата, по посоката на излъчване на секторни антени С и С*. Геогр. координати (N42° 41' 23.69" E 23° 21' 46. 56")	≈30, ≈22	-	-	0.15	0.02	-	10.00
123	155 ДГ „Веселина“, БС SOF 0615 “Попова шапка“	Двор на детска площадка, по посока на излъчване на секторни антени С и С*. Геогр. координати (N42° 41' 20.52" E 23° 21' 45. 73")	≈50, ≈22	-	-	0.02	0.00	-	10.00
124	155 ДГ „Веселина“, БС SOF 0615 “Попова шапка“	Главна алея на детската градина, по посока на излъчване на секторни антени С и С*. Геогр. координати (N42° 41' 21.74" E 23° 21' 46. 30")	≈45, ≈22	-	-	0.14	0.01	-	10.00
125	157 ГИЧЕ "Сесар Вайехо", БС 1068	Двор, на около 5 m от оградата, по посока излъчване на секторна антена С. Геогр. координати (N 42° 41' 07.86" E 23° 22' 20.85")	≈27, ≈26	-	-	0.59	0.00	-	10.00

1	2	3	4	5	6	7	8	9	10
126	157 ГИЧЕ "Сесар Вайехо", БС 1068	Двор, до баскетболно игрище, по посоката на излъчване на секторна антена С. Геогр. координати (N 42° 41' 06.79" E 23° 22' 19.61")	≈35, ≈26	-	-	0.43	0.09	-	10.00
127	157 ГИЧЕ "Сесар Вайехо", БС 1068	Алея зад зелена площ, по посоката излъчване на секторна антена В и секторна антена А. Геогр. координати (N 42° 41' 09.31" E 23° 22' 18.66")	≈37, ≈26	-	-	0.04	0.00	-	10.00
128	157 ГИЧЕ "Сесар Вайехо", БС 1068	Алея зад зелена площ, до ниска сграда на училището, по посоката излъчване на секторна антена В и секторна антена А. Геогр. координати (N 42° 41' 09.61" E 23° 22' 18.99")	≈37, ≈26	-	-	0.07	0.00	-	10.00
129	192 ДГ "Лозичка", БС SOF 0474.A001-Rozova dolina	Пред главния вход на сграда 1, по посока на излъчване на секторна антена 3. Геогр. координати (N 42° 40' 52.75" E 23° 19' 26.27")	≈70, ≈28	-	-	0.00	0.00	-	10.00
130	192 ДГ "Лозичка", БС SOF 0474.A001-Rozova dolina	Двор, детска площадка в дясно от главния вход, по посока на излъчване на секторна антена 3. Геогр. координати (N 42° 40' 51.65" E 23° 19' 26.03")	≈60, ≈28	-	-	0.00	0.00	-	10.00
131	192 ДГ "Лозичка", БС SOF 0474.A001-Rozova dolina	Двор, детска площадка в ляво от главния вход по посока на излъчване на секторна антена 3. Геогр. координати (N 42° 40' 52.34" E 23° 19' 25.20")	≈60, ≈28	-	-	0.00	0.00	-	10.00

1	2	3	4	5	6	7	8	9	10
132	192 ДГ "Лозичка", БС SOF 0474.A001-Rozova dolina	Двор, зелени площи, до ул. "Розова долина" по посока на излъчване на секторна антена 3. Геогр. координати (N 42° 40' 52.44" E 23° 19' 27.43")	≈20, ≈28	-	-	0.00	0.00	-	10.00
133	192 ДГ "Лозичка", БС SOF 0474.A001-Rozova dolina	Изход към ул. "Розова долина" по посока на излъчване на секторна антена 3. Геогр. координати (N 42° 40' 52.50" E 23° 19' 28.21")	≈15, ≈28	-	-	0.03	0.00	-	10.00
134	192 ДГ "Лозичка", БС SOF 0474.A001-Rozova dolina	Ет. 2, занималня на група "Мечо Пух", отворен прозорец, по посока на излъчване на секторна антена 3. Геогр. координати (N 42° 40' 52.07" E 23° 19' 25.50")	≈95, ≈22	-	-	0.88	0.38	-	10.00
135	192 ДГ "Лозичка", БС SOF 0474.A001-Rozova dolina	Ет. 2, занималня на група "Бърборино", отворен прозорец, по посока на излъчване на секторна антена 3. Геогр. координати (N 42° 40' 52.88" E 23° 19' 25.09")	≈92, ≈22	-	-	0.52	0.21	-	10.00
136	192 ДГ "Лозичка", БС SOF 0474.A001-Rozova dolina	Ет. 2, занималня на група "Славейче", тераса, на отворен прозорец по посока на излъчване на секторна антена 3. Геогр. координати (N 42° 40' 52.82" E 23° 19' 27.02")	≈32, ≈22	-	-	0.84	0.42	-	10.00
137	Национална финансово- стопанска гимназия, БС 1571	Баскетболно игрище, по посоката на излъчване на секторна антена С. Геогр. координати (N42° 41' 00.10" E 23° 19' 35.57")	≈50, ≈20	-	-	0.00	0.00	-	10.00

1	2	3	4	5	6	7	8	9	10
138	Национална финансово- стопанска гимназия, БС 1571	Футболно игрище 1, по посока на излъчване на секторни антени А и С. Геогр. координати (N 42° 41' 00.03" E 23° 19' 36.47")	≈30, ≈20	-	-	0.00	0.00	-	10.00
139	Национална финансово- стопанска гимназия, БС 1571	Футболно игрище 2, по посоката на излъчване на секторна антена С Геогр. координати (N 42° 40' 59.95" E 23° 19' 36.18")	≈40, ≈20	-	-	0.00	0.00	-	10.00
140	Национална финансово- стопанска гимназия, БС 1571	Вход към двора, по посоката на излъчване на секторни антени В и С. Геогр. координати (N 42° 40' 59.98" E 23° 19' 34.15")	≈45, ≈20	-	-	0.00	0.00	-	10.00
141	Национална финансово- стопанска гимназия, БС 1571	Ет. 3, кабинет 51 - химия, отворен прозорец, по посока на излъчване на секторни антени А и С. Геогр. координати (N 42° 40' 59.71" E 23° 19' 34.93")	≈45, ≈11	-	-	0.46	0.07	-	10.00
142	Национална финансово- стопанска гимназия, БС 1571	Ет.3, фойе, пред учителска стая, по посока на излъчване на секторни антени А и С. Геогр. координати (N 42° 40' 59.61" E 23° 19' 34.35")	≈55, ≈11	-	-	7.39	1.12	-	10.00
143	Професионална гимназия по облекло "Княгиня Мария Луиза", БС „НЗОК“	Ет. 3, стая 300. Геогр. координати (N 42° 40' 11.65" E 23° 19' 14.06")	≈5, ≈13	-	-	2.38	0.53	-	10.00
144	Професионална гимназия по облекло "Княгиня Мария Луиза", БС „НЗОК“	Ет. 3, стая 302 Геогр. координати (N 42° 40' 12.64" E 23° 19' 17.53")	≈10, ≈13	-	-	0.58	0.12	-	10.00

1	2	3	4	5	6	7	8	9	10
145	Професионална гимназия по облекло "Княгиня Мария Луиза", БС „НЗОК“	Ет. 3, Ресурсен кабинет Геогр. координати (N 42° 40' 11.45" E 23° 19' 13.85")	≈15, ≈13	-	-	0.00	0.00	-	10.00
146	Професионална гимназия по облекло "Княгиня Мария Луиза", БС „НЗОК“	Двор, среда, по посоката на излъчване на секторна антена А2. Геогр. координати (N 42° 40' 11.84" E 23° 19' 15.13")	≈20, ≈21	-	-	2.33	0.25	-	10.00
147	Професионална гимназия по облекло "Княгиня Мария Луиза", БС „НЗОК“	Пред входа на бул. "Черни връх", по посока на излъчване на секторна антена А3. Геогр. координати (N 42° 40' 13.02" E 23° 19' 12.44")	≈10, ≈21	-	-	1.61	0.56	-	10.00
148	ЧДГ „Жирафче“ БС SOF 0021_A006- „Babuna“,	Тротоар, до оградата на детската градина, по посока на измерване на секторна антена 3. Геогр. координати (N42° 40' 18.36" E 23° 19' 51. 40")	≈15, ≈24	-	-	0.39	0.09	-	10.00
149	ЧДГ „Жирафче“ БС SOF 0021_A006- „Babuna“,	Пред входа на детската градина, по посока на излъчване на секторна антена 3. Геогр. координати (N42° 40' 19.13" E 23° 19' 51. 00")	≈20, ≈24	-	-	0.09	0.01	-	10.00
150	ЧДГ „Жирафче“ БС SOF 0021_A006- „Babuna“,	Двор на детската градина, до пъясъчник, по посока на излъчване на секторна антена 3. Геогр. координати (N42° 40' 19.01" E 23° 19' 50. 35")	≈25, ≈24	-	-	0.23	0.02	-	10.00
151	ЧДГ „Жирафче“ БС SOF 0021_A006- „Babuna“,	Двор на детската градина, по посока на излъчване на секторна антена 3. Геогр. координати (N42° 40' 18.67" E 23° 19' 51. 08")	≈30, ≈24	-	-	0.83	0.15	-	10.00

1	2	3	4	5	6	7	8	9	10
152	6 ДГ "Вълшебен свят" ППС 1406	Заден вход на ДГ, към детска площадка, по посока на излъчване на секторна антена 1/1*. Геогр. координати (N 42° 43' 34.95" E 23° 18' 36.20")	≈70, ≈33	-	-	0.66	0.09	-	10.00
153	6 ДГ "Вълшебен свят" ППС 1406	Двор на детската градина, по посока на излъчване на секторна антена 1/1*. Геогр. координати (N 42° 43' 35.17" E 23° 18' 35.73")	≈65, ≈33	-	-	0.01	0.00	-	10.00
154	6 ДГ "Вълшебен свят" ППС 1406	Детска площадка - пързалка, по посока на излъчване на секторна антена 1/1*. Геогр. координати (N 42° 43' 34.88" E 23° 18' 35.38")	≈65, ≈33	-	-	0.23	0.02	-	10.00
155	6 ДГ "Вълшебен свят" ППС 1406	Детска площадка с пясъчник, по посока на излъчване на секторна антена 1/1*. Геогр. координати (N 42° 43' 34.88" E 23° 18' 34.98")	≈60, ≈33	-	-	0.03	0.00	-	10.00
156	127 ДГ "Слънце" (Филиал), ППС SF 1257_A/STRELBISHTE	Пред входа на филиала, бл. 91 Б, по посока на излъчване на секторна антена 1 и секторна антена 2. Геогр. координати (N42° 40' 28.36" E 23° 17' 57.69")	≈10≈-	-	-	0.33	0.07	-	10.00
157	127 ДГ "Слънце" (Филиал), ППС SF 1257_A/STRELBISHTE	Пред входа на филиала, бл. 91 В, по посока на излъчване на секторна антена 1 и секторна антена 2. Геогр. координати (N42° 40' 28.02" E 23° 17' 57.75")	≈10≈-	-	-	0.00	0.00	-	10.00

1	2	3	4	5	6	7	8	9	10
158	127 ДГ "Слънце" (Филиал), ППС SF 1257_A/STRELBISHTE	Пред входа на филиала, бл. 93 А, по посока на излъчване на секторна антена 1 и секторна анатена 2. Геогр. координати (N42° 40' 26.18" E 23° 17' 55.56")	≈30~-	-	-	0.00	0.00	-	10.00
159	159 ДГ "Олимпийче", ППС №1235L/Vitoshka	Детска площадна на 4-та група, по посока на излъчване на секторна антена С3. Геогр. координати (N42° 41' 28.79" E 23° 19' 12.74")	≈80, ≈40	-	-	0.00	0.00	-	10.00
160	159 ДГ "Олимпийче", ППС №1235L/Vitoshka	Детска площадка на 3-та група, по посока на излъчване на секторна антена С3. Геогр. координати (N42° 41' 28.38" E 23° 19' 12.95")	≈70, ≈40	-	-	0.00	0.00	-	10.00
161	159 ДГ "Олимпийче", ППС №1235L/Vitoshka	Пред вход към двора, по посока на излъчване на секторна антена С3. Геогр. координати (N 4° 41' 28.23" E 23° 19' 12.63")	≈60, ≈40	-	-	0.00	0.00	-	10.00
162	159 ДГ "Олимпийче", ППС №1235L/Vitoshka	Пред входа на детската градина, по посока на излъчване на секторна антена С3. Геогр. координати (N 42° 41' 28.38" E 23° 19' 13.28")	≈50, ≈40	-	-	0.00	0.00	-	10.00
163	ДГ 195"Братя Мормарев", БС №1281	Пред главния вход на детската градина, по посока на излъчване на секторна антена 2. Геогр. координати (N 42° 41' 51.15" E 23° 19' 53.94")	≈50, ≈8	-	-	1.27	0.31	-	10.00
164	ДГ 195"Братя Мормарев", БС №1281	Детска площадка на 4А група, по посока на излъчване на секторна антена 2. Геогр. координати (N 42° 41' 51.04"	≈47, ≈8	-	-	3.33	0.73	-	10.00

1	2	3	4	5	6	7	8	9	10
		Е 23° 19' 53.96")							
165	ДГ 195"Братя Мормарев", БС №1281	Детска площадка на 3Б група, по посока излъчване на секторна антена 2. Геогр. координати (N 42° 41' 51.12" Е 23° 19' 54.09")	≈45, ≈8	-	-	4.80	1.22	-	10.00
166	28 СДЯ, ППС №1235L/Vitoshka	Пред служебен вход (към двора)по посока на излъчване на секторна антена С1. Геогр. координати (N42° 41' 25.59" Е 23° 19' 14.23")	≈70, ≈70	-	-	0.00	0.00	-	10.00
167	28 СДЯ, ППС №1235L/Vitoshka	Двор до пясъчника,по посока на излъчване на секторна антена С1. Геогр. координати (N42° 41' 25.46" Е 23° 19' 14.23")	≈70, ≈70	-	-	0.09	0.01	-	10.00
168	28 СДЯ, ППС №1235L/Vitoshka	Двор до люлки, по посока на излъчване на секторна антена С1. Геогр. координати (N 4° 41' 25.52" Е 23° 19' 14.19")	≈65, ≈70	-	-	0.00	0.00	-	10.00
169	28 СДЯ, ППС №1235L/Vitoshka	Пред главен вход на СДЯ, по посока на излъчване на секторна антена С1. Геогр. координати (N 42° 41' 25.52" Е 23° 19' 14.63")	≈70, ≈70	-	-	0.00	0.00	-	10.00
170	НУ за танцово изкуство, БС „Галилео“ SID SOF 0123	Пред входа на училището, по посока на излъчване на секторна антена А1. Геогр. координати (N42° 40' 42.70" Е 23° 21' 58. 12")	≈≈≈	-	-	0.00	0.00	-	10.00

1	2	3	4	5	6	7	8	9	10
171	НУ за танцово изкуство, БС „Галилео“ SID SOF 0123	Тревни площи зад училището , по посока на излъчване на секторна антена А1. Геогр. координати (N42° 40' 39.57" E 23° 21' 53.20")	≈60, ≈31	-	-	0.08	0.00	-	10.00
172	НУ за танцово изкуство, БС „Галилео“ SID SOF 0123	Заден вход на училището, по посока на излъчване на секторна антена А1. Геогр. координати (N 42° 40' 39.31" E 23° 21' 55.09")	≈70, ≈31			0.10	0.01		10.00
173	НУ за танцово изкуство, БС „Галилео“ SID SOF 0123	Отстрани на училището, по посока на излъчване на секторна антена А1. Геогр. координати (N 42° 40' 40.34" E 23° 21' 53.26")	≈70, ≈31			0.15	0.02		10.00
174	ЧДГ "Сияние", БС „Виделина“SOF 0412	Пред входа на ул. "Белите брези" №1. Геогр. координати (N 42° 38' 53.76" E 23° 16' 02.11")	≈10, ≈20			0.13	0.01		10.00
175	ЧДГ "Сияние", БС „Виделина“SOF 0412	Детска площадка за деца от 4 до 6 год. Геогр. координати (N 42° 38' 52.81" E 23° 16' 03.24")	≈10, ≈18			2.35	0.72		10.00
176	ЧДГ "Сияние", БС „Виделина“SOF 0412	Детска площадка за деца от 2 до 4 год. Геогр. координати (N 42° 38' 53.11" E 23° 16' 03.06")	≈10, ≈18			0.70	0.19		10.00