

**ДИРЕКЦИЯ „ЛАБОРАТОРНИ ИЗСЛЕДВАНИЯ”**  
ДИРЕКТОР НА ДИРЕКЦИЯ – ул. „Цар Симеон” № 169 А, ет. 2, стая 26,  
e-mail: director\_li@srzi.egov.bg



**Галия Вълчева**

директор на дирекция

*Образование:*

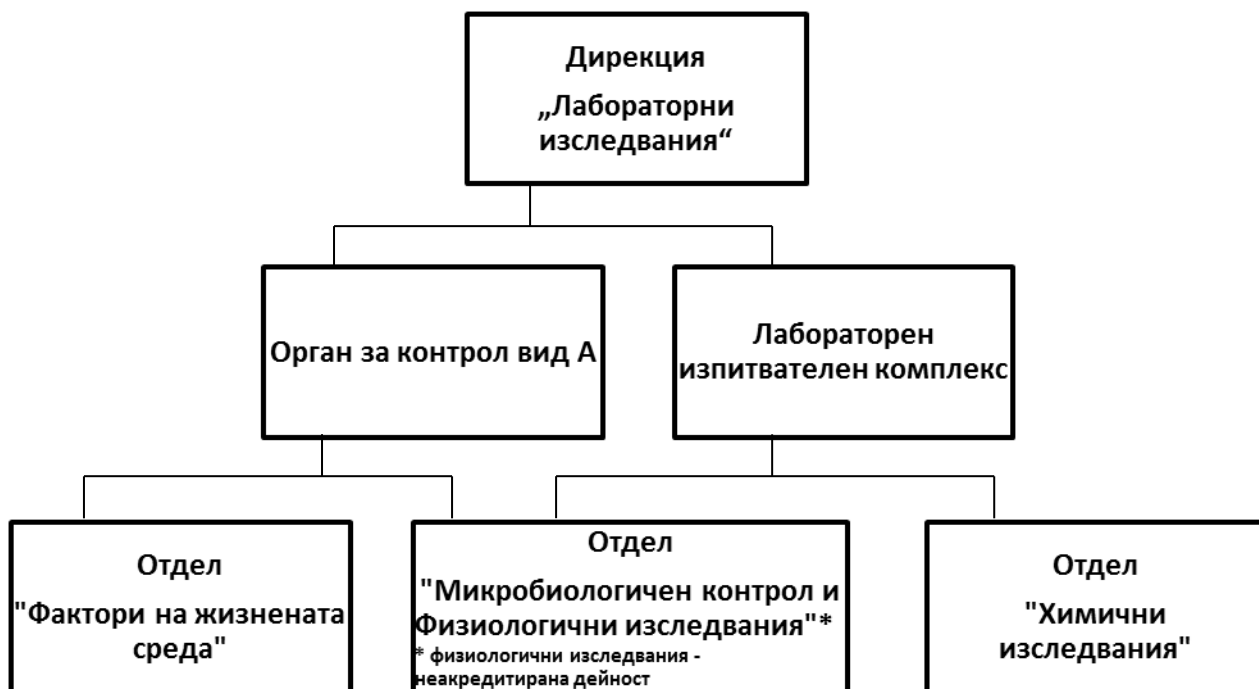
Завършила висше образование в СУ „Св. Климент Охридски” – София, специалност „Химия”, специализация „Особено чисти вещества и материали на тяхната основа” ” и специалност „Ядрена химия“, магистърска програма „Радиохимия и радиоекология”.

Призната специалност „Санитарна химия”, Медицински университет гр. София.

*Трудов стаж:*

От 1997 год. работи в Столична РЗИ.

**ОРГАНИЗАЦИОННА СХЕМА НА ДИРЕКЦИЯ „ЛАБОРАТОРНИ ИЗСЛЕДВАНИЯ”  
ПРИ СТОЛИЧНА РЗИ**



## ОСНОВНА ЦЕЛ

Опазване на общественото здраве, чрез провеждане на ефективен и качествен лабораторен контрол.

## ОСНОВНИ ЗАДАЧИ

1. Провеждане на химични, физични, микробиологични и физиологични изследвания на факторите на жизнената среда, на продуктите, стоките и дейности със значение за здравето на населението и в обектите с обществено предназначение, в съответствие с националните и европейските изисквания.

2. Разширяване обема и обхвата на лабораторните изследвания, с оглед извършване на системен мониторинг върху фактори на жизнената среда и върху продукти и стоки със значение за здравето на населението.

3. Извършване на лабораторни изследвания по национални и регионални програми.

4. Поддържане на системите по качество на акредитираните Орган за контрол вида А и Лабораторен изпитвателен комплекс, в съответствие с изискванията на БДС EN ISO/IEC 17020 и БДС EN ISO/IEC 17025.

5. Поддържане квалификацията на персонала, чрез участие в курсове, индивидуални обучения, вътрешни колегиуми.

6. Участия в схеми за пригодност.

7. Удовлетворяване изискванията на клиентите, чрез компетентно, безпристрастно и съгласувано извършване на лабораторните дейности, и прилагане на добра професионална практика.

## ОСНОВНИ ФУНКЦИИ

**Контролни** – обективизиране на държавния здравен контрол или извършване на услуги, по искане на физически и/или юридически лица, с цел определяне на рисковите фактори на средата и въздействието им върху здравето на различни възрастови групи от населението.

**Проучвателни** – участие в процеси по анализиране и оценяване на факторите на жизнената среда и влиянието им върху здравословното състояние на населението.

**Аналитични** – изготвяне на анализи, оценки и прогнози, основани на получените резултати от измерванията/изпитванията.

**Образователни** – участие в обучението на студенти – лекари, здравни инспектори.

**Организационно-методични** – оказване на методична помощ на специалисти от други РЗИ, при реализиране на дейността им.

**Координационни** – изпълнение на лабораторните изследвания за национални и регионални профилактични програми или свързани с проучвателни дейности и задачи в раздела – лабораторен контрол.

**Към дирекция „Лабораторни изследвания“ функционират акредитирани Орган за контрол от вид А и Лабораторен изпитвателен комплекс**

**АКРЕДИТИРАН ОРГАН ЗА КОНТРОЛ ОТ ВИД А (ОКА)**  
**СОФИЯ 1303, ул. „Цар Симеон“ №169 А,**  
**e-mail: aok@srzi.egov.bg**



Орган за контрол вид А има за цел осъществяването на лабораторен контрол върху:

- Физични фактори – осветление, микроклимат, шум и вибрации
- Козметични продукти
- Санитарно-микробиологичен контрол на производствена среда и персонал (отривки)



# АКРЕДИТИРАН ЛАБОРАТОРЕН ИЗПИТВАТЕЛЕН КОМПЛЕКС (ЛИК) СОФИЯ 1303, ул. "Цар Симеон" №169 А, e-mail: director\_li@srzi.egov.bg



Деятността на Лабораторния комплекс е насочена към:

- Извършването на изпитвания на води, биоцидни препарати, детергенти, химични вещества и смеси.
- Вземане на проби от води, предназначени за питейно – битови цели.



## **ОТДЕЛ „ФАКТОРИ НА ЖИЗНЕНАТА СРЕДА”**

началник отдел – ул. „Цар Симеон“ №169 А, ет. 1,

e-mail: no\_fjs@srzi.egov.bg

### **ОСНОВНИ ДЕЙНОСТИ**

- провеждане на мониторинг на имисионния шум в гр. София;
- извършване мониторинг на електромагнитни полета;
- контрол на физични фактори: микроклимат, осветление, шум, вибрации и електромагнитни полета;
- анализ на козметични продукти;
- поддържане на системата за управление на Орган за контрол вид А (ОКА), акредитиран, съгласно БДС EN ISO/IEC 17 020;
- входящо-изходящ контрол – приемане на заявления за извършване на лабораторни измервания/изследвания в ОКА, регистриране на проби/обекти за контрол и въвеждане в електронната система база-данни, изготвяне и предоставяне на протоколи от контрол и сертификати за контрол.

Приемна ОКА – ет. 1, ст. №13, тел. 02/931 01 48

## **ОТДЕЛ „ХИМИЧНИ ИЗСЛЕДВАНИЯ”**

началник отдел – ул. „Цар Симеон“ №169 А, ет. 6,

e-mail: no\_hi@srzi.egov.bg

### **ОСНОВНИ ДЕЙНОСТИ**

- мониторинг върху качеството на водата, предназначена за питейно-битови цели на територията на столицата;
- контрол на повърхностни води и води от плувни басейни;
- контрол на бутилирани натурални минерални, изворни и трапезни води;
- контрол на биоцидни препарати и детергенти;
- контрол на химични вещества и смеси;
- входящ и изходящ контрол – приемане и регистриране на проби за изследване в Лабораторен изпитвателен комплекс, изготвяне и предоставяне на протоколи от изпитване, заплащане на заявените услуги:

Приеман сектор – ет. 1, ст. № 11, тел. 02/931 01 78,

Каса – ет. 1, ст. № 12, тел. 02/931 01 78;

- вземане на проби от води, предназначени за питейно-битови цели;
- поддържане на системата за управление на Лабораторен изпитвателен комплекс, акредитиран, съгласно БДС EN ISO/IEC 17 025.

## **ОТДЕЛ “ МИКРОБИОЛОГИЧЕН КОНТРОЛ И ФИЗИОЛОГИЧНИ ИЗСЛЕДВАНИЯ“**

**началник отдел – ул. "Цар Симеон" №169 А, ет. 4,  
e-mail: no\_mkfi@srzi.egov.bg**

### **ОСНОВНИ ДЕЙНОСТИ**

- микробиологичен контрол на качествата на водата, предназначена за питейно-битови цели: води от централно водоснабдяване и от местни водоизточници;
- контрол на повърхностни води, предназначени за питейно-битово водоснабдяване и на открити водоеми, предназначени за къпане;
- контрол на води от плавни басейни;
- контрол на води за пиене и водоналиване от обществени минерални водоизточници;
- контрол на бутилирани натурални минерални, изворни и трапезни води;
- контрол на козметични продукти и на суровини за тяхното производство;
- микробиологичен контрол на производствена среда и персонал;
- физиологичен контрол на учебно-възпитателния процес и учебната натовареност в училищата;
- физиологичен анализ на ястия и напитки (менюта), предназначени за индивидуален хранителен прием и за хранителен прием на групи от населението;
- физиологичен контрол върху организираното хранене на различни групи от населението